

## 深度认证（验商）报告

### 广西创健食品原料有限公司

报告编号：TT1803290701

报告生成日期：2018-03-30

本报告仅是服务商依据从深度认证企业处获取的资料、文件、信息等对深度认证企业相关状况的客观描述，并不包含服务商对提及的所有信息和深度认证企业状况的主观分析、法律评价、法律意见或作出任何行动建议。服务商不对深度认证企业或任何第三方根据本报告而采取或不采取的行动负责。

## 目录

### **前言. 验商概述**

### **第一部分. 验商情况介绍**

### **第二部分. 企业基本信息**

### **第三部分. 企业文化**

### **第四部分. 部门人员信息**

### **第五部分. 产品信息**

### **第六部分. 办公场所信息**

### **第七部分. 供应链运营能力**

### **第八部分. 工厂资源**

### **第九部分. 企业资质能力**

### **第十部分. 质量管控能力**

### **第十一部分. 外贸服务能力**

第一部分. 验商情况介绍

企业名称：广西创健食品原料有限公司

验商时间：2018-03-30

实际验商地址：广西省南宁市青秀路16-1号青秀花园第2号楼2单元503号房

申请人姓名：谭芳容

申请人性别：女

报告编号：TT1803290701

验商机构：莱茵技术监督服务（广东）有限公司

审核员姓名：胡新

审核员性别：男

备注：该企业不展示合影



合影

第二部分. 企业基本信息

营业执照信息

企业名称：广西创健食品原料有限公司

注册号：914501037717124522

统一社会信用代码：914501037717124522

注册地址：南宁市青秀路16-1号青秀花园第2号楼2单元503号房

注册资本：250万元（人民币）

成立日期：2005-03-07

经营范围：批发：预包装食品）、乳制品（含婴幼儿配方乳粉）（凭许可证经营，有效期至2017年2月24日）；自营和代理一般经营项目商品和技术的进出口业务，许可经营项





税务登记证

政府 [http://www.gxgs.gov.cn:8105/bsblt?url=/bsblt/show\\_zhcx\\_zhcxList.action?gndm=YBNSRZGCX](http://www.gxgs.gov.cn:8105/bsblt?url=/bsblt/show_zhcx_zhcxList.action?gndm=YBNSRZGCX)

网易邮箱6 全网认证 1688 天眼查 中国商标 贵州省国 广西一般 天翼云盘



## 广西国税办税便利通

咨询电话: 12366, 0771-5851530

[便利通主页](#) | [广西国税网主页](#) | [在线咨询](#)

综合查询

- 综合查询
- 通用查询
  - 一般纳税人资格查询
  - 注销户信息查询
  - 非正常户信息查询
  - 欠税信息查询
  - 个体定期定额查询
  - 税务登记查询
  - 企业二维码
  - 纳税信用等级查询

### 一般纳税人资格查询 1688.com

纳税人识别号/社会信用代码:  验证码:  [查询](#)

| 纳税人识别号              | 纳税人名称        | 纳税人资格    | 有效期起       | 有效期止       | 税务机关               | 社会信用代码             |
|---------------------|--------------|----------|------------|------------|--------------------|--------------------|
| 1914501037717124522 | 广西创健食品原料有限公司 | 增值税一般纳税人 | 2005-12-01 | 2050-12-31 | 南宁青秀山风景区国家税务局税源管理一 | 914501037717124522 |

一般纳税人证明材料

组织机构代码信息

组织机构名称： 广西创健食品原料有限公司

组织机构代码： 914501037717124522

有效期： 2005-03-07 - 2035-03-06



组织机构代码证

### 第三部分. 企业文化

企业概述： 广西创健食品原料有限公司位于广西省南宁市青秀区，成立于2005-03-07，从事咖啡的销售，现正努力拓展电商平台。

企业使命/愿景/价值 打造和谐快乐团队，创造健康财富人生  
观：

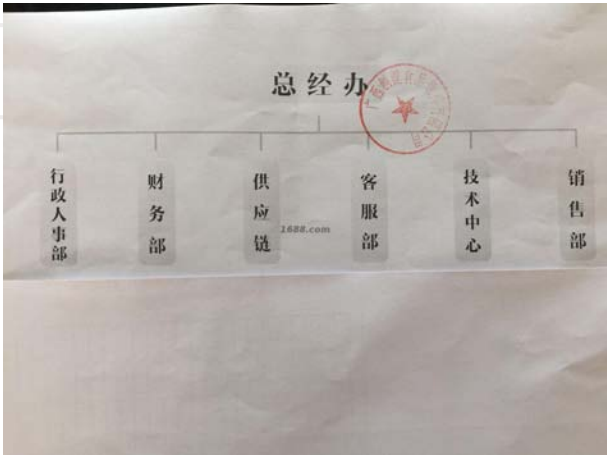
### 第四部分. 部门人员信息

组织架构信息



企业文化照片

|       |       |       |   |
|-------|-------|-------|---|
| 部门名称： | 总经办   | 部门人数： | 2 |
| 部门名称： | 行政人事部 | 部门人数： | 1 |
| 部门名称： | 财务部   | 部门人数： | 2 |
| 部门名称： | 供应链   | 部门人数： | 2 |
| 部门名称： | 客服部   | 部门人数： | 2 |
| 部门名称： | 技术中心  | 部门人数： | 7 |
| 部门名称： | 销售部   | 部门人数： | 6 |



人员信息

组织机构图

|         |    |        |   |
|---------|----|--------|---|
| 总人数：    | 22 |        |   |
| 管理人员数：  | 5  | 销售人员数： | 4 |
| 客服人员数：  | 2  | 设计人员数： | 1 |
| 电商运营人员： | 1  | 其他人员数： | 9 |

第五部分. 产品信息



展厅照片

经营模式： 贸易型

办公场所地址： 广西省南宁市青秀路16-1号青秀花园第2号楼2单元503号房

办公场所面积： 205.14平方米

办公场所类型： 租赁

有效期： 2013-03-01 - 2021-02-28

第六部分. 办公场所信息



办公场所实景



办公场所实景



## 第七部分. 供应链运营能力

### 铺货能力

线上平台数量： 1

线上平台名单： 1688

<https://gxcjzp.1688.com>

### 销售能力



名称: 咖啡

货品来源: 其他货源

### 合作客户

| 合作客户名称  | 主营品牌 | 销售渠道 | 合作品类 | 产能占比 | 合作年限 | 类型   |
|---------|------|------|------|------|------|------|
| 企业不同意展示 |      | 其它   |      |      |      | 电商客户 |

电商客户占比： 10 %

## 第八部分. 工厂资源

### 工厂资源证明

控厂类型： a是b的股东或b是a的股东

工厂资源企业信息

工厂企业名称： 广西摩氏咖啡进出口有限公司



工厂营业执照

工厂资源企业厂房信息

厂房详细地址： 南宁市科园大道62号厂房3楼A区

厂房地址面积： 380平方米

厂房类型： 租赁

有效期： 2016-11-15 到 2018-11-14



厂房实景图



厂房实景图

工厂人员信息

工人总人数： 33

工厂实力

代工模式： OEM（代工制造）,ODM（代工设计）,OBM（自有品牌设计）



生产环境照片



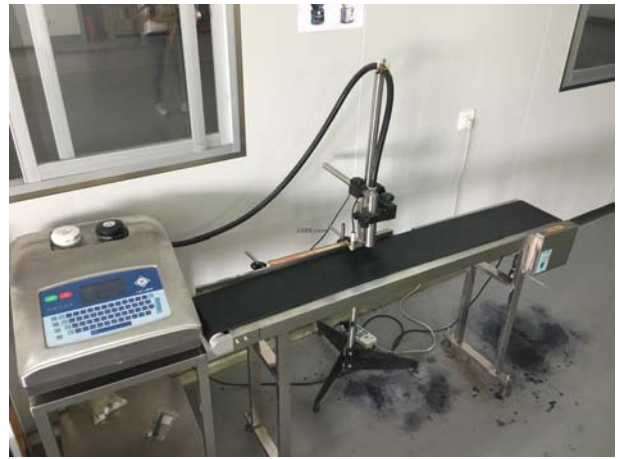
生产设备照片



生产设备照片



生产设备照片



生产设备照片



仓储照片



经营许可类证书照片

## 第九部分. 企业资质能力

### 自有品牌信息

| 品牌名 | 品牌类型    | 证书编号     | 证书到期时间     |
|-----|---------|----------|------------|
| 图形  | 注册商标(R) | 12009780 | 2024-06-27 |



自有品牌证明材料

经营许可证信息

| 经营许可证书名 | 证书编号             | 证书到期时间     |
|---------|------------------|------------|
| 食品经营许可证 | JY14501030041626 | 2021-07-27 |



经营许可证证明材料

第十部分. 质量管控能力

质检配置及类型

|  |
|--|
|  |
|--|

是否有质检：

质检类型： 自检

质量部门管理

是否有质检： 是

质检类型： 自检

第十一部分. 外贸服务能力

物流能力

物料配送方式： 电商外包物流配送

物流合作商名单： 中国邮政,顺丰速运

服务支持能力

服务支持

售后服务类型： 其他

是否支持账期： 否

代理采购能力： 否