

深度认证（验厂）报告

南通中皋铝制品有限公司

报告编号：TP205111204

报告生成日期：2022-05-18



机构名 莱茵技术监督服务（广东）有限公司
称：
机构地 广州市开发区科学城 科珠路199号
址：
联系电 020-
话： 28391128/28391104/28391119/28391108

目录

前言. 验厂概述

第一部分. 验厂情况介绍

第二部分. 企业基本信息

第三部分. 企业文化

第四部分. 部门人员信息

第五部分. 实力工厂

第六部分. 产品信息

第七部分. 办公场所信息

第八部分. 厂房信息

第九部分. 研发设计能力

第十部分. 接单交付能力

第十一部分. 供应链运营能力

第十二部分. 柔性生产能力

第十三部分. 仓储情况

第十四部分. 企业资质能力

第十五部分. 质量管控能力

第一部分. 验厂情况介绍

企业名称：南通中皋铝制品有限公司 验厂时间：2022-05-18
实际验厂地址：江苏省南通市如皋市下原镇腰庄居一组
申请人姓名：丁邦富 申请人性别：男
报告编号：TP205111204
验厂机构：莱茵技术监督服务（广东）有限公司
审核员姓名：朱辉 审核员性别：男
备注：企业不展示年销售额。办公室，车间及仓库面积由客户申报。



合影

第二部分. 企业基本信息

营业执照信息

企业名称：南通中皋铝制品有限公司 注册号：913206825939797514
统一社会信用代码：913206825939797514
注册地址：如皋市下原镇腰庄居1组
注册资本：200万元（人民币） 成立日期：2012-04-23
经营范围：铝合金制品、铝型材、模具、机械配件、窗帘生产、加工、销售（以上经营项目必须

符合国家产业政策规定)；铝棒、钢材、塑胶制品、节能灯具销售；自营和代理各类商品及技术的进出口业务(国家限定企业经营或禁止进出口的商品和技术除外)；道路普通货物运输。(依法须经批准的项目，经相关部门批准后方可开展经营活动)

法定代表人：丁开峰

最新年检时间：2022年

登记机关：如皋市行政审批局

营业期限：2012-04-23 至 2032-04-22



营业执照照片

税务登记信息

纳税人名称：南通中皋铝制品有限公司

税务登记号：913206825939797514

一般纳税人：具有一般纳税人资格



税务登记证



一般纳税人证明材料

组织机构代码信息

组织机构名称：南通中皋铝制品有限公司

组织机构代码：913206825939797514

有效期：2012-04-23 - 2032-04-22



组织机构代码证

第三部分. 企业文化

第四部分. 部门人员信息

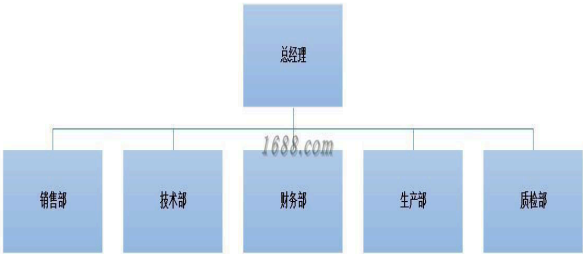
组织架构信息

部门名称：	总经理	部门人数：	1
部门名称：	销售部	部门人数：	1

部门名称： 技术部
部门名称： 财务部
部门名称： 生产部
部门名称： 质检部

部门人数： 1
部门人数： 1
部门人数： 10
部门人数： 1

人员信息



组织机构图

总人数：	15
管理人员数：	1
销售人员数：	1
设计人员数：	1
质检人员数：	1
生产人员数：	10
其他人员数：	1

第五部分. 实力工厂

是否有外贸代工经验:

是否有品牌代工经验:

代工品牌名称: 无

代工品牌信息是否展示: 无

第六部分. 产品信息

样品展厅

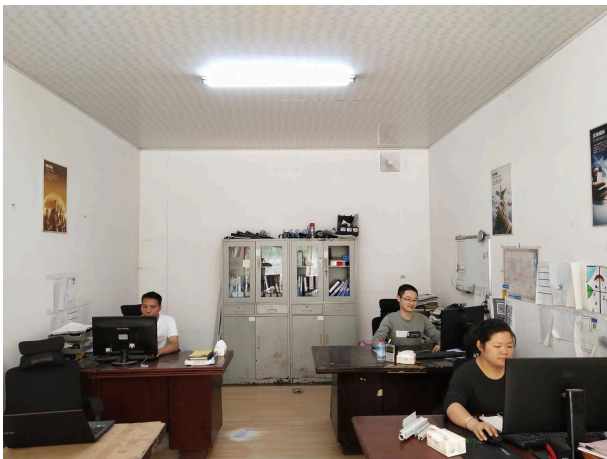
第七部分. 办公场所信息

经营模式： 生产型

办公场所地址： 江苏省南通市如皋市下原镇腰庄居一组

办公场所面积： 500平方米 办公场所类型： 自有

有效期： 2014-07-07 - 2064-07-06



办公场所实景

第八部分. 厂房信息

厂房信息

工厂性质： 自有工厂

厂房地区

厂房地址： 江苏省南通市如皋市下原镇腰庄居一组

厂房使用类型： 自有

厂房面积： 3500平方米

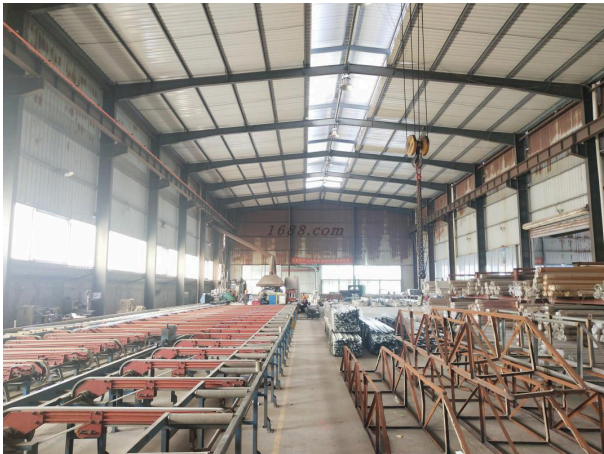
有效期： 2014-07-07 - 2064-07-06



厂房外景



厂房外景



厂房内景

第九部分. 研发设计能力

研发能力

代工模式： OEM（代工制造）,ODM（代工设计）,OBM（自有品牌设计）

设计外包： 没有

年平均新款数量： 10

设计师平均工作年限： 6

1-5年开发工程师人数： 0

6-10年开发工程师人数： 1

10年以上开发工程师人数： 0

打样

是否自助打样： 是

打样/制程工艺师傅数： 1

打样周期： 3天/件

第十部分. 接单交付能力

接单能力

线上订单： 40%

线下订单： 60%

接单情况

产品名称	接单数量	单位
铝制品		吨

交付情况

产品名称	交付数量	单位	交付周期
铝制品	100	吨	20 天

第十一部分. 供应链运营能力

核心物料采购

物料名称	物料型号	结算条件	供应商
铝型材	企业不同意展示	现款现货	企业不同意展示

核心物料来源市场： 企业不同意展示

铺货能力

线上平台数量： 1

线上平台名单： 1688

https://cngao88.1688.com

线下平台数量： 0

直营门店数量： 0

经销商数量： 0

代理商数量： 0

销售能力

销售总额： 0万元(最近一年)



名称: 铝制品
货品来源: 工厂货源

合作客户

合作客户名称	主营品牌	销售渠道	合作品类	产能占比	合作年限	类型
企业不同意展示		其它			1	纯线下客户

电商客户占比： 40 %

第十二部分. 柔性生产能力

生产环境

卫生状况： 满足生产基本要求 照明状况： 满足生产基本要求

生产设备

常规设备名	型号	台数	设备校准维护情况
时效炉		1	
喷涂设备		2	
挤压机		2	
包装机		1	

设备总数: 6



常规设备照片



常规设备照片



常规设备照片



常规设备照片

生产产品信息

产品名称	一年最大产量
铝制品	1825吨

第十三部分. 仓储情况

仓储类型：自有	仓储面积：2500 平方米
仓储有效期：2014-07-07 - 2064-07-06	
仓储方式说明：阴凉,干燥,通风	
仓储网点：江苏省	
仓储情况：有独立的成品仓库、物料防护堆放整齐有序	
进出台账：有进出台账记录	



仓储实景照片

第十四部分. 企业资质能力

自有品牌信息

品牌名	品牌类型	证书编号	证书到期时间
图形	注册商标(R)	12026796	2024-07-20
中皋	注册商标(R)	12026922	2024-06-27



自有品牌证明材料



自有品牌证明材料

第十五部分. 质量管控能力

质检配置及类型

是否有质检：	质检类型： 自检
--------	----------

质量部门管理

是否有质检： 是

质检类型： 自检

外贸服务能力

物流能力

物料配送方式： 电商外包物流配送

物流合作商名单： 中通快运

服务支持能力

服务支持

售后服务类型： 其他

是否支持账期： 是

代理采购能力： 否