

深度认证（验厂）报告

新会区会城亿诺明清古典家具厂

报告编号：TP1812210312

报告生成日期：2019-01-04

本报告仅是服务商依据从深度认证企业处获取的资料、文件、信息等对深度认证企业相关状况的客观描述，并不包含服务商对提及的所有信息和深度认证企业状况的主观分析、法律评价、法律意见或作出任何行动建议。服务商不对深度认证企业或任何第三方根据本报告而采取或不采取的行动负责。

目录

前言. 验厂概述

第一部分. 验厂情况介绍

第二部分. 企业基本信息

第三部分. 企业文化

第四部分. 部门人员信息

第五部分. 产品信息

第六部分. 办公场所信息

第七部分. 厂房信息

第八部分. 研发设计能力

第九部分. 接单交付能力

第十部分. 供应链运营能力

第十一部分. 柔性生产能力

第十二部分. 仓储情况

第十三部分. 质量管控能力

第一部分. 验厂情况介绍

企业名称：新会区会城亿诺明清古典家具厂

验厂时间: 2019-01-04

实际验厂地址：广东省江门市新会区大泽镇五和农场孩儿尾（土名）

申请人姓名： 吕娜

申请人性别： 女

报告编号: TP1812210312

验厂机构：莱茵技术监督服务（广东）有限公司

审核员姓名： 胡嘉俊

审核员性别：男

备注：企业无铭牌；办公室、仓库、车间面积由企业申报。



合影

第二部分. 企业基本信息

营业执照信息

企业名称：新会区会城亿诺明清古典家具厂

注册号: 92440705L5211802X2

统一社会信用代码：92440705L5211802X2

注册地址：江门市新会区会城河北村梅林队88号

注册资本： 无需验资万元（人民币）

成立日期: 2012-05-14

经营范围： 加工、销售：红木家具。（依法须经批准的项目，经相关部门批准后方可开展经营活动）

法定代表人： 尹文来

最新年检时间： 2018年

登记机关： 江门市新会区工商行政管理局

营业期限： 2012-05-14 至 长期



营业执照照片

税务登记信息

纳税人名称： 新会区会城亿诺明清古典家具厂

税务登记号： 92440705L5211802X2

一般纳税人： 不具有一般纳税人资格



税务登记证

组织机构代码信息

组织机构名称： 新会区会城亿诺明清古典家具厂

组织机构代码： 92440705L5211802X2

有效期： 2012-05-14 - 长期



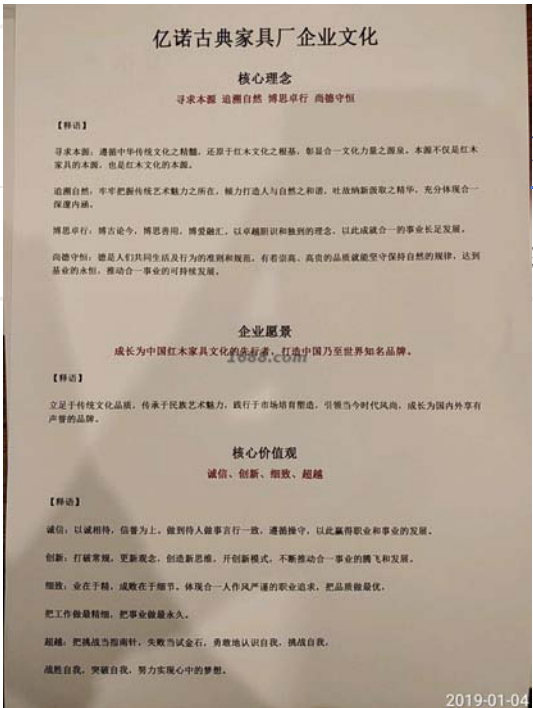
组织机构代码证

第三部分. 企业文化

企业概述： 新会区会城亿诺明清古典家具厂成立于2012年5月14日，是一家专门从事古典红木家具产品的设计、生产和销售的企业，公司地址位于广东省江门市新会区大泽镇五和农场孩儿尾（土名），厂内设有打磨车间、包装车间、木工切割车间、上漆车间等，在1688平台上开设旗舰店。

企业使命/愿景/价值观： 亿诺古典家具厂企业文化 核心理念 寻求本源 追溯自然 博思卓行 尚德守恒 释义：寻求本源：遵循中华传统文化之精髓，还原于红木文化之根基，彰显合一文化力量之源泉。本源不仅是红木家具的本源，也是红木文化的本源。追溯自然：牢牢把握传统艺术魅力之所在，倾力打造人与自然之和谐，吐故纳新汲取之精华，充分体现合一深邃内涵。博思卓行：博古论今，博思善用，博爱融汇。以卓越胆识和独到的理念，以此成就合一的事业长足发展。尚德守恒：德是人们共同生活及行为的准则和规范，有着崇高、高贵的品质就能坚守保持自然的规律，达到基业的永恒，推动合一事业的可持续发展。企业愿景： 成长为中国红木家具文化的先行者，打造中国乃至世界知名品牌。释义：立足于传统文化品质，传承于民族艺术魅力，践行于市场培育塑造，引领当今时代风尚，成长为国内外享有声誉的品牌。核心价值观 诚信、创新、细致、超越 释义：诚信：以诚相待，信誉为上。做到待人做事言行一致，遵循操守，以此赢得职业和事业的发展。创新：打破常规，更新观念，创造新思维，开创新模式，不断推动

合一事业的腾飞和发展。细致：业在于精，成败在于细节。体现合一人作风严谨的职业追求，把品质做最优，把工作做最精细，把事业做最永久。超越：把挑战当指南针，失败当试金石，勇敢地认识自我，挑战自我，战胜自我，突破自我，努力实现心中的梦想。

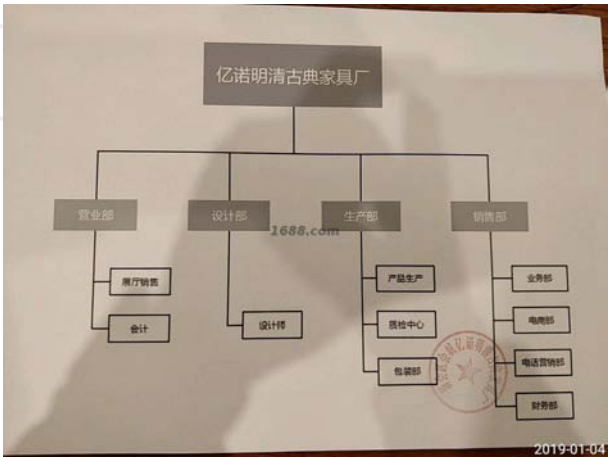


第四部分. 部门人员信息

组织架构信息

企业文化照片

部门名称：	营业部	部门人数：	2
部门名称：	设计部	部门人数：	3
部门名称：	生产部	部门人数：	13
部门名称：	销售部	部门人数：	8



人员信息

组织机构图

总人数：	26		
管理人员数：	4	质检人员数：	1
销售人员数：	3	客服人员数：	2

生产人员数： 10
电商运营人员： 3

设计人员数： 3

第五部分. 产品信息

样品展厅



展厅照片



展厅照片

第六部分. 办公场所信息

办公场所地址： 广东省江门市新会区大泽镇五和农场孩儿尾（土名）

办公场所面积： 500平方米

办公场所类型： 租赁

有效期： 2015-02-01 - 2025-04-30



办公场所实景



办公场所实景

第七部分. 厂房信息

厂房信息

工厂性质： 自有工厂

厂房地区

厂房地址： 广东省江门市新会区大泽镇五和农场孩儿尾（土名）

厂房使用类型： 租赁

厂房面积： 6000平方米

有效期： 2015-02-01 - 2025-04-30



厂房外景



厂房内景



厂房内景



厂房内景



厂房内景



厂房内景



厂房内景



厂房内景

第八部分. 研发设计能力

研发能力

代工模式： OEM (代工制造) ,ODM (代工设计)

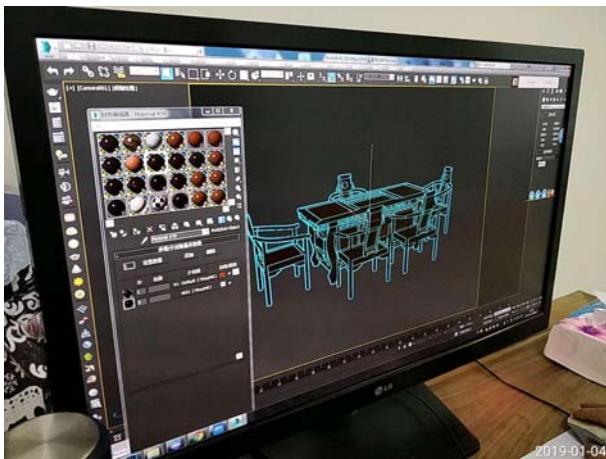
核心设计师： 梁淑华

设计外包： 没有

年平均新款数量： 50

设计师平均工作年限： 2

1-5年开发工程师人数： 3



设计辅助工具



新品开发



样板间



样板间



样板间

打样

是否自助打样： 是

打样/制程工艺师傅数： 4

打样制程设备数量： 12

打样周期： 30天/件



打样制程设备



打样制程设备



打样制程设备



打样制程设备



打样制程设备



打样制程设备



打样制程设备



打样制程设备

第九部分. 接单交付能力

接单能力

线上订单： 40%

线下订单： 60%

接单情况

产品名称	接单数量	单位
古典红木家具	4000	套

交付情况

产品名称	交付数量	单位	交付周期
古典红木家具	730	套	45 天

第十部分. 供应链运营能力

铺货能力

线上平台数量： 2

线上平台名单： 1688

<https://shop1378313922146.1688.com/>

1688

<https://shop1378313921368.1688.com/>

销售能力

销售总额： 8000万元(最近一年)



名称: 古典红木家具
近1年销量: 4000 套
货品来源: 工厂货源

合作客户

合作客户名称	主营品牌	销售渠道	合作品类	产能占比	合作年限	类型
企业不同意展示		其它	古典红木家具			电商客户

电商客户占比： 40 %

第十一部分. 柔性生产能力

生产环境

卫生状况： 满足生产基本要求 照明状况： 满足生产基本要求

生产设备

常规设备名	型号	台数	设备校准维护情况
卧式开料锯	MJ3798-900	1	
吊锯	MAS	5	
推锯	MJ90	3	
卧带式磨光机	MM2015	5	
单面刨	B-50	4	

砂床	MAS	3	
砂光机	MSGR-RP1000	1	
出隼机	MJ105B	3	
立式单轴木工铣床	MX5117B	3	
立式单轴榫槽机	MS362	10	

设备总数: 38



常规设备照片



常规设备照片



常规设备照片



常规设备照片



常规设备照片



常规设备照片



常规设备照片



常规设备照片



常规设备照片



常规设备照片

流水线/组信息

流水线/组数量: 5
流水线/组类型: 流水型 (一件完整产品由10人以内配合完成)

生产产品信息

产品名称	一年最大产量
古典红木家具	6000套

第十二部分. 仓储情况

仓储类型: 租赁

仓储面积: 6000 平方米

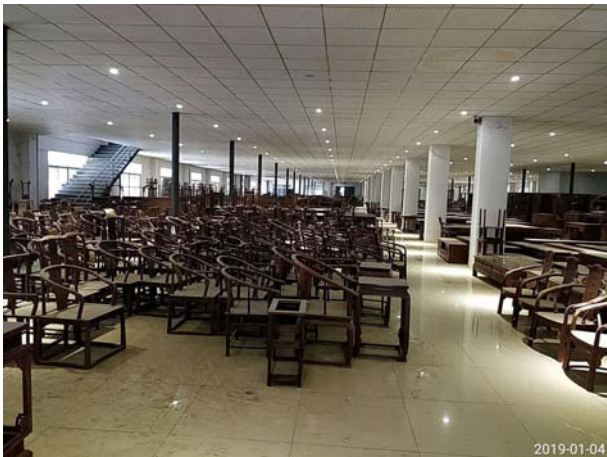
仓储有效期: 2015-02-01 - 2025-04-30

仓储方式说明: 阴凉,干燥,通风

仓储网点: 广东省

仓储情况: 有独立的成品仓库

进出台账： 有进出台账，且有严格规范



仓储实景照片



仓储实景照片

第十三部分. 质量管控能力

质检配置及类型

是否有质检：

质检类型： 自检

质量部门管理

是否有质检： 是

质检类型： 自检

外贸服务能力

物流能力

物料配送方式： 电商外包物流配送

物流合作商名单： 华邦物流

服务支持能力

服务支持

售后服务类型： 其他

是否支持账期： 是

代理采购能力： 否

其他服务： 买家保障
交期保障