

## 深度认证（验厂）报告

### 东莞市港源五金制品有限公司

报告编号：TP2202110723

报告生成日期：2022-02-21



机构名 莱茵技术监督服务（广东）有限公 司  
称：  
机构地 广州市开发区科学城 科珠路199号  
址：  
联系电 020-  
话： 28391128/28391104/28391119/28391108

## 目录

### 前言. 验厂概述

### 第一部分. 验厂情况介绍

### 第二部分. 企业基本信息

### 第三部分. 企业文化

### 第四部分. 部门人员信息

### 第五部分. 产品信息

### 第六部分. 办公场所信息

### 第七部分. 厂房信息

### 第八部分. 研发设计能力

### 第九部分. 接单交付能力

### 第十部分. 供应链运营能力

### 第十一部分. 柔性生产能力

### 第十二部分. 仓储情况

### 第十三部分. 企业资质能力

### 第十四部分. 质量管控能力

第一部分. 验厂情况介绍

企业名称：东莞市港源五金制品有限公司

验厂时间：2022-02-21

实际验厂地址：广东省东莞市凤岗镇有甘埔村水心工业二路远峰工业园三号楼一楼、二楼、四楼

申请人姓名：吴理武

申请人性别：女

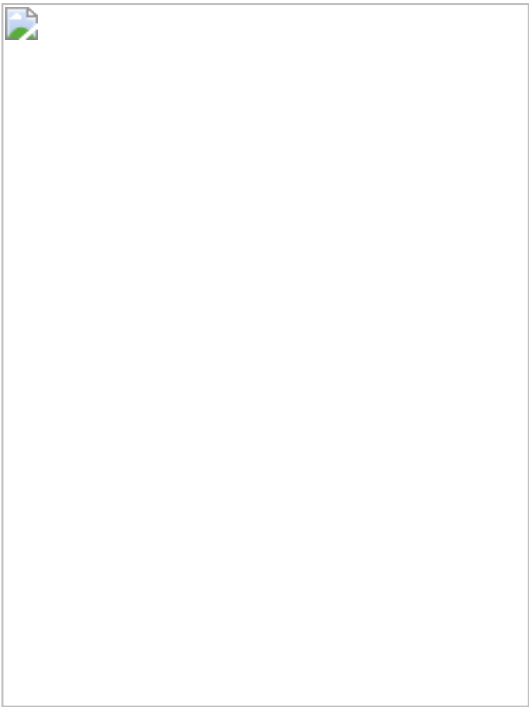
报告编号：TP2202110723

验厂机构：莱茵技术监督服务（广东）有限公司

审核员姓名：张俊杰

审核员性别：男

备注：1.办公室、厂房、仓库面积为企业申报。



合影

第二部分. 企业基本信息

营业执照信息

企业名称：东莞市港源五金制品有限公司

注册号：914419000524508719

统一社会信用代码 914419000524508719

码：

注册地址： 东莞市凤岗镇油甘埔村水心工业区二路3号远峰工业园E栋1-2楼

注册资本： 700万元（人民币）

成立日期： 2012-08-16

经营范围： 产销：金属通用零部件，金属罐，金属盒；货物进出口。

法定代表人： 陈锡昆

最新年检时间： 2021年

登记机关： 东莞市市场监督管理局

营业期限： 2012-08-16 至 长期



营业执照照片

## 税务登记信息

纳税人名称： 东莞市港源五金制品有限公司

税务登记号： 914419000524508719

一般纳税人： 具有一般纳税人资格



税务登记证

国家税务总局广东省电子税务局

请输入需要搜索的内容

搜索

登录

公众查询

返回主页

发票查询

重大税收违法案件查询

信用等级A类纳税人查询

纳税人信用信息查询

涉税专业服务机构公告和查询

税务登记信息查询

免征车购税新能源车车型目录查询

车辆购置税查询

一般纳税人资格查询

查询条件

纳税人识别号: 914419000524508719 验证码: 1gk8

查询

纳税人识别号	纳税人名称	资格名称	有效期起	有效期止
914419000524508719	东莞市港源五金制品有限公司	增值税一般纳税人	2014-02-01	9999-12-31

显示 1 到 1 条 共 1 条记录

10

1

一般纳税人证明材料

组织机构代码信息

组织机构名称： 东莞市港源五金制品有限公司

组织机构代码： 914419000524508719

有效期： 2012-08-16 - 长期



组织机构代码证

### 第三部分. 企业文化

企业概述： 东莞市港源五金制品有限公司位于广东省东莞市凤岗镇有甘埔村水心工业二路远峰工业园三号楼一楼、二楼、四楼，公司于2012-08-16注册成立，主要从事金属罐设计、生产、销售。

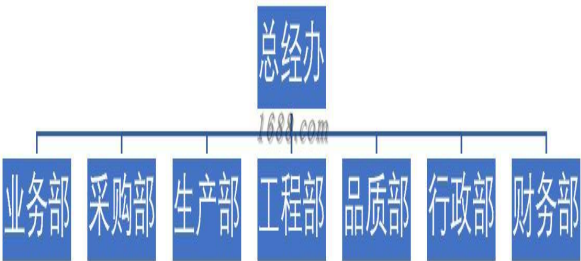
企业使命/愿景/价值 港源五金，其利断金，永不言弃，誓夺第一！  
观：

### 第四部分. 部门人员信息

组织架构信息

部门名称：	总经办	部门人数：	1
部门名称：	业务部	部门人数：	19
部门名称：	采购部	部门人数：	2
部门名称：	生产部	部门人数：	54
部门名称：	工程部	部门人数：	3
部门名称：	品质部	部门人数：	3
部门名称：	行政部	部门人数：	1
部门名称：	财务部	部门人数：	1

人员信息



组织机构图

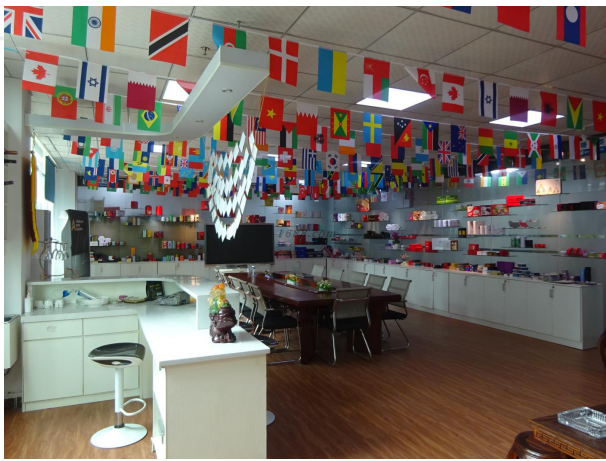
总人数:	84		
管理人员数:	1	质检人员数:	3
销售人员数:	19	生产人员数:	54
采购人员数:	2	设计人员数:	3
其他人员数:	2		

第五部分. 产品信息

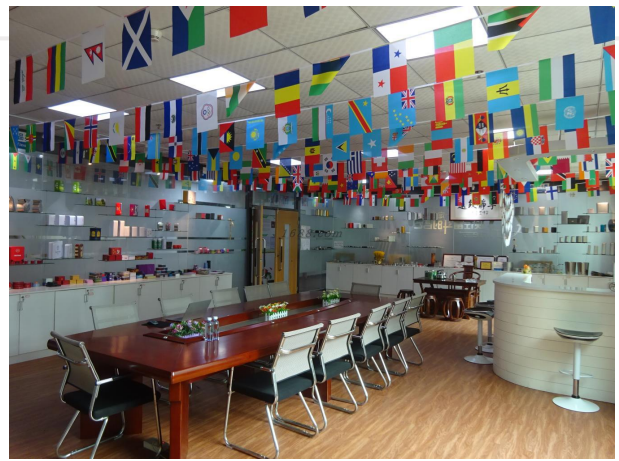
样品展厅

第六部分. 办公场所信息





展厅照片



展厅照片

经营模式： 生产型

办公场所地址： 广东省东莞市凤岗镇有甘埔村水心工业二路远峰工业园三号楼一楼、二楼、四楼

办公场所面积： 300平方米

办公场所类型： 租赁

有效期： 2020-07-16 - 2023-07-15



办公场所实景



办公场所实景



办公场所实景



## 第七部分. 厂房信息

### 厂房信息

工厂性质： 自有工厂

### 厂房地区

厂房地址： 广东省东莞市凤岗镇有甘埔村水心工业二路远峰工业园三号楼一楼、二楼、四楼

厂房使用类型： 租赁

厂房面积： 2590平方米

有效期： 2020-07-16 - 2023-07-15



厂房外景



厂房内景



厂房内景

## 第八部分. 研发设计能力

研发能力

代工模式： OEM（代工制造）,ODM（代工设计）

设计外包： 没有

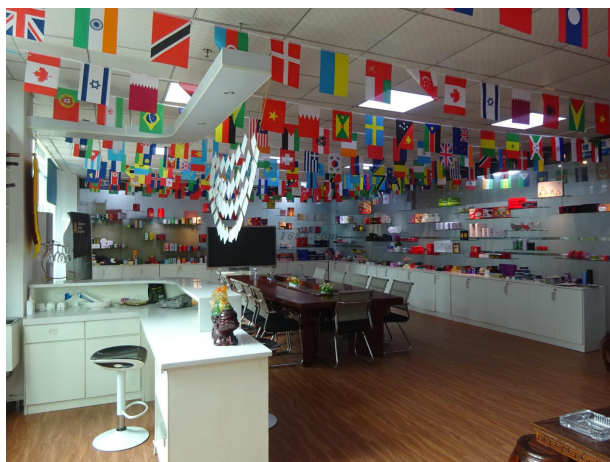
年平均新款数量： 180

设计师平均工作年限： 4

1-5年开发工程师人数： 3

6-10年开发工程师人数： 0

10年以上开发工程师人数： 0



样板间



样板间

专利

专利名称： 盒子（彩色羽毛））

专利号： ZL 2021 3 0341467.3



证书图片

打样

是否自助打样：是

打样/制程工艺师傅数：10

打样周期：5天/件

第九部分. 接单交付能力

接单能力

线上订单：50%

线下订单：50%

接单情况

产品名称	接单数量	单位
金属罐		个

交付情况

产品名称	交付数量	单位	交付周期
金属罐	300000	个	5 天

第十部分. 供应链运营能力

核心物料采购

物料名称	物料型号	结算条件	供应商
马口铁	企业不同意展示	月结	企业不同意展示

核心物料来源市场： 东莞市

铺货能力

线上平台数量： 4

线上平台名单： 1688

https://shop1382979351213.1688.com

1688

https://shop1401901093234.1688.com

阿里巴巴国际站

https://gy-tin.en.alibaba.com

阿里巴巴国际站

https://ironbox.en.alibaba.com

线下平台数量： 0

直营门店数量： 0

经销商数量： 0

代理商数量： 0

销售能力

销售总额： 2500万元(最近一年)



名称: 金属罐

货品来源: 工厂货源

合作客户

合作客户名称	主营品牌	销售渠道	合作品类	产能占比	合作年限	类型
企业不同意展示		其它				纯线下客户

电商客户占比：50 %

第十一部分. 柔性生产能力

生产环境

卫生状况： 满足生产基本要求

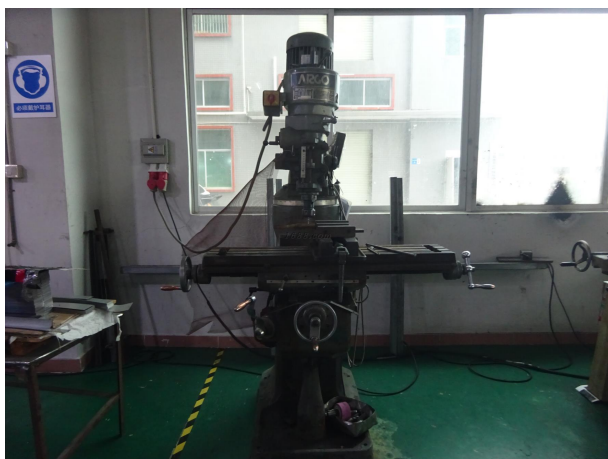
照明状况： 满足生产基本要求

生产设备

常规设备名	型号	台数	设备校准维护情况
铣床		1	
磨床		1	
剪料机		3	
自动制罐线		6	
冲床		50	
锣机		3	
分条机		2	
裁棉机		4	

设备总数: 70

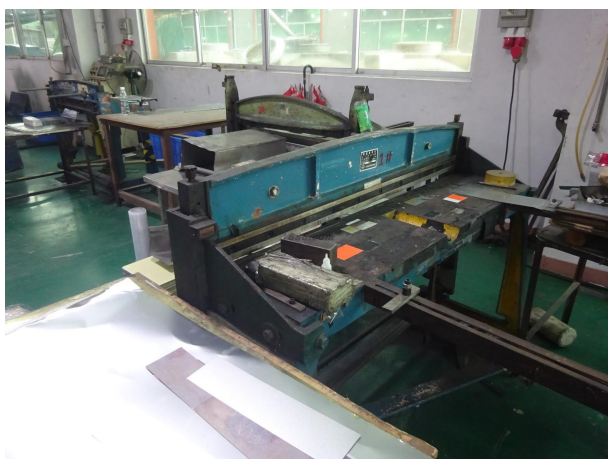




常规设备照片



常规设备照片



常规设备照片



常规设备照片



常规设备照片



常规设备照片





常规设备照片



常规设备照片

## 生产产品信息

产品名称	一年最大产量
金属罐	22000000个

## 第十二部分. 仓储情况

仓储类型： 租赁

仓储面积： 1400 平方米

仓储有效期： 2020-07-16 - 2023-07-15

仓储方式说明： 阴凉,干燥,通风

仓储网点： 东莞市

仓储情况： 无独立的成品仓库、有固定的存放位置

进出台账： 有进出台账记录



仓储实景照片



仓储实景照片

## 第十三部分. 企业资质能力

### 自有品牌信息

品牌名	品牌类型	证书编号	证书到期时间
鑫雨晨	注册商标(R)	50745965	2031-10-06
旺罐	注册商标(R)	50741780	2031-06-20



自有品牌证明材料



自有品牌证明材料

## 第十四部分. 质量管控能力

### 质检配置及类型

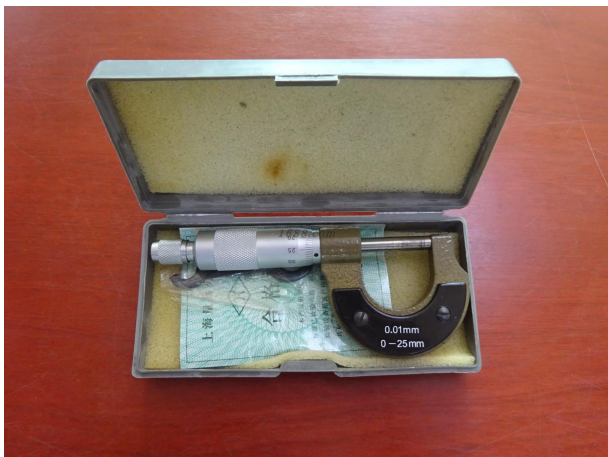
是否有质检：	质检类型： 自检,第三方检测
--------	----------------

### 自检信息

设备名	台数
卡尺	10
千分尺	2



设备照片



设备照片

## 第三方产品检测

第三方质检产品名： 马口铁盒

第三方检测机构名： 广州信测标准技术服务有限公司



第三方产品质检报告

## 质量部门管理

是否有质检： 是

质检类型： 自检,第三方检测

## 外贸服务能力

### 进出口能力

进出口类型： 自营进出口

对外贸易经营者备案登记表

备案登记表编号: 03679021

统一社会信用代码: 914419000524508739

进出口企业代码:

经营者中文名称	东莞市裕源五金制品有限公司		
经营者英文名称	Dongguan Gangyuan Hardware Products Co. Ltd		
组织机构代码	经营者类型	有限责任公司	
住 所	东莞市凤岗镇油甘埔村永心工业区二路3号远峰工业园E栋1-2楼		
经营场所 (中文)	东莞市凤岗镇油甘埔村永心工业区二路3号远峰工业园E栋1-2楼		
经营场所 (英文)	Two Dongguan Road, Fenggang town youganpu Shuixin Industrial Zone No. 3 Feng Industrial Park building E building 1-2		
联系电话	13662277156	联系传真	0769-89026263
邮政编码	523690	电子邮箱	wulw@gangyuanshi.com
工商登记注册日期	2012-8-16	工商登记注册号	

依法办理工商登记的企业还须填写以下内容。

企业法定代表人姓名	陈锡昆	有效证件号	
注册资金	柒佰万元		(新美元)

依法办理工商登记的外国 (地区) 企业或个体工商户 (独资经营者) 还须填写以下内容

企业法定代表人 / 个体工商户负责人姓名		有效证件号	
企业资产 / 个人财产			(新美元)

备注

填表前请认真阅读背面的条款, 并由企业法定代表人或个体工商户负责人签字、盖章。

备案登记机关

2018 年 04 月 04 日

自营进出口证明

物流能力

物料配送方式： 电商外包物流配送

物流合作商名单： 中通快运

服务支持能力

服务支持

售后服务类型： 其他

是否支持账期： 是

代理采购能力： 否