

## 深度认证（验厂）报告

### 东莞市壹品呈科技有限公司

报告编号：TP2012170705

报告生成日期：2020-12-19



机构名 莱茵技术监督服务（广东）有限公司  
称：  
机构地 广州市开发区科学城 科珠路199号  
址：  
联系电 020-  
话： 28391100/28391102/28391106/28391108

## 目录

### 前言. 验厂概述

### 第一部分. 验厂情况介绍

### 第二部分. 企业基本信息

### 第三部分. 企业文化

### 第四部分. 部门人员信息

### 第五部分. 实力工厂

### 第六部分. 产品信息

### 第七部分. 办公场所信息

### 第八部分. 厂房信息

### 第九部分. 研发设计能力

### 第十部分. 接单交付能力

### 第十一部分. 供应链运营能力

### 第十二部分. 柔性生产能力

### 第十三部分. 仓储情况

### 第十四部分. 质量管控能力

## 第一部分. 验厂情况介绍

企业名称： 东莞市壹品呈科技有限公司

验厂时间： 2020-12-19

实际验厂地址：广东省东莞市凤岗镇五联村石头岭工业区东辉工业园科厂房3号楼401，601室

申请人姓名：李庆云

申请人性别：男

报告编号： TP2012170705

验厂机构： 莱茵技术监督服务（广东）有限公司

审核员姓名： 胡建松

审核员性别：男

备注：企业铭牌：一品呈集团，办公室，仓库面积客户自行申报，企业不愿意展示总销售额。



合影

## 第二部分. 企业基本信息

### 营业执照信息

企业名称： 深圳市一品呈科技有限公司

注册号： 9144030009442265X3

统一社会信用代码 9144030009442265X3

码：

注册地址： 深圳市龙岗区平湖街道恒昌荣新木新园工业区A栋4楼

注册资本： 100万元（ 人民币 ）

成立日期： 2014-04-09

经营范围： 范围 一般经营项目是：工业内窥镜、车载摄像头、安防摄像头、视频检测设备、无线设备、家用电子产品、电子产品的研发、销售；国内贸易，货物及技术进出口。（法

律、行政法规、国务院决定规定在登记前须经批准的项目除外，涉及行政许可的，须取得行政许可后方可经营），许可经营项目是：工业内窥镜、车载摄像头、安防摄像头、视频检测设备、无线设备、家用电子产品、电子产品的生产。

法定代表人： 李文明

最新年检时间： 2020年

登记机关： 龙岗局

营业期限： 2014-04-09 至 长期



营业执照照片

## 税务登记信息

纳税人名称： 深圳市一品呈科技有限公司

税务登记号： 9144030009442265X3

一般纳税人： 具有一般纳税人资格



税务登记证

国家税务总局深圳市电子税务局

纳税人识别号 (统一社会信用代码):

9144030009442265X3

纳税人名称:

验证码:

请依次点击图中的“稀 睡 锻”

查询

重置

序号	纳税人识别号 (统一社会信用代码)	纳税人名称	纳税人状态	主管税务机关	是否一般纳税人
1	9144030009442265X3	深圳市一品呈科技有限公司	正常	国家税务总局深圳市龙岗区税务局平湖税务所	是

一般纳税人证明材料

组织机构代码信息

组织机构名称： 深圳市一品呈科技有限公司

组织机构代码： 9144030009442265X3

有效期： 2014-04-09 - 长期



组织机构代码证

### 第三部分. 企业文化

**企业概述：** 深圳市一品呈科技有限公司成立于2014年，注册地址为深圳市龙岗区平湖街道恒昌荣新木新园工业区A栋4楼；关联工厂东莞市壹品呈科技有限公司位于东莞市凤岗镇，主要生产和销售个人护理类，工业内窥镜，显微镜，口腔内窥镜。

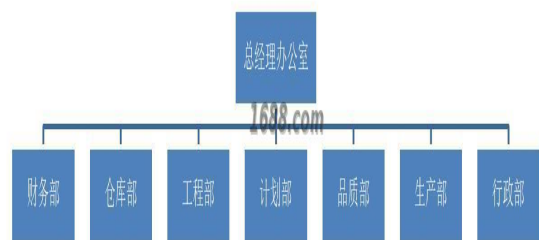
**企业使命/愿景/价值** 企业使命：为客户利益而努力创新！企业愿景：服务客户，成就自我，共创一流企业！核心价值观：服务客户，追求卓越

### 第四部分. 部门人员信息

组织架构信息

部门名称：	总经理办公室	部门人数：	2
部门名称：	财务部	部门人数：	2
部门名称：	仓库部	部门人数：	6
部门名称：	工程部	部门人数：	2
部门名称：	计划部	部门人数：	1
部门名称：	品质部	部门人数：	10
部门名称：	生产部	部门人数：	33
部门名称：	行政部	部门人数：	4

人员信息



组织机构图

总人数：	60		
管理人员数：	2	质检人员数：	10
生产人员数：	33	设计人员数：	2
其他人员数：	13		

第五部分. 实力工厂

是否有外贸代工经验:	无	
是否有品牌代工经验:	无	
代工品牌名称:	无	代工品牌信息是否
		无



展示:

## 第六部分. 产品信息

### 样品展厅

## 第七部分. 办公场所信息

经营模式： 生产型

办公场所地址： 广东省东莞市凤岗镇五联村石头岭工业区东辉工业园科厂房3号楼401，601室

办公场所面积： 200平方米

办公场所类型： 租赁

有效期： 2020-05-20 - 2023-05-19

## 第八部分. 厂房信息

### 厂房信息

工厂性质： 关联工厂

工厂企业名称： 东莞市壹品呈科技有限公司



关联工厂营业执照

### 厂房地区



厂房地址：广东省东莞市凤岗镇五联村石头岭工业区东辉工业园科厂房3号楼401，601室

厂房使用类型： 租赁

厂房面积： 3168平方米

有效期： 2020-05-20 - 2023-05-19



厂房外景



厂房内景

## 第九部分. 研发设计能力

### 研发能力

代工模式： OEM（代工制造）,ODM（代工设计）

设计师的设计能力： 能够独立设计新款

设计外包： 没有

年平均新款数量： 10

1-5年开发工程师人数： 2

6-10年开发工程师人数： 0

10年以上开发工程师人数： 0

### 打样

是否自助打样： 是

打样/制程工艺师傅数： 3

打样周期： 7天/件

第十部分. 接单交付能力

接单能力

线上订单：	65%	线下订单：	35%
外贸订单：	0%		

接单情况

产品名称	接单数量	单位
个人护理类		个
工业内窥镜		个
显微镜		个
口腔内窥镜		个

交付情况

产品名称	交付数量	单位	交付周期
个人护理类	25000	个	7 天
工业内窥镜	35000	个	7 天
显微镜	7000	个	7 天
口腔内窥镜	2500	个	7 天

第十一部分. 供应链运营能力

铺货能力

线上平台数量：	1
线上平台名单：	1688
	<a href="https://szoneto.1688.com/">https://szoneto.1688.com/</a>
线下平台数量：	0
直营门店数量：	0
经销商数量：	0
代理商数量：	0

销售能力

销售总额： 0万元(最近一年)



名称: 个人护理类  
货品来源: 工厂货源



名称: 工业内窥镜  
货品来源: 工厂货源



名称: 显微镜  
货品来源: 工厂货源



名称: 口腔内窥镜  
货品来源: 工厂货源

合作客户

合作客户名称	主营品牌	销售渠道	合作品类	产能占比	合作年限	类型
企业不展示						电商客户

电商客户占比： 65 %

第十二部分. 柔性生产能力

生产环境

卫生状况： 满足生产基本要求

照明状况： 满足生产基本要求

生产设备

常规设备名	型号	台数	设备校准维护情况
点胶机	企业不展示	1	
超声波机	企业不展示	1	
镭雕机	企业不展示	1	
热缩膜机	企业不展示	1	
老化架	企业不展示	8	

设备总数: 12



常规设备照片



常规设备照片



常规设备照片



常规设备照片





常规设备照片

生产产品信息

产品名称	一年最大产量
个人护理类	1000000个
工业内窥镜	1500000个
显微镜	300000个
口腔内窥镜	100000个

第十三部分. 仓储情况

仓储类型： 租赁

仓储面积： 1500 平方米

仓储有效期： 2020-05-20 - 2023-05-19

仓储方式说明： 干燥,通风

仓储网点： 广东省

仓储情况： 有独立的成品仓库

进出台账： 有进出台账记录



仓储实景照片

仓储实景照片

第十四部分. 质量管控能力

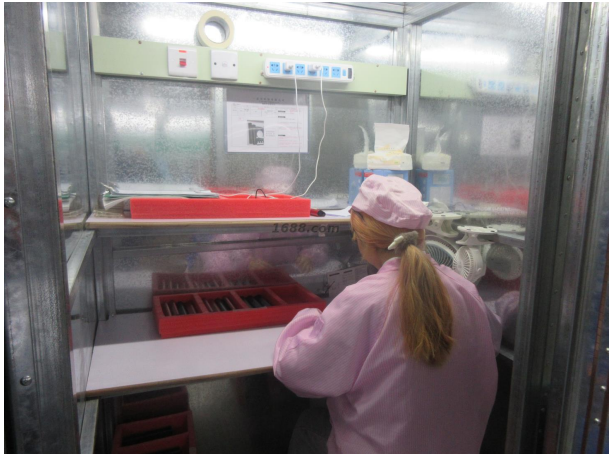
质检配置及类型

是否有质检：

质检类型： 自检

自检信息

设备名	台数
功能测试房	6



设备照片

质量部门管理

是否有质检： 是

质检类型： 自检

外贸服务能力

物流能力

物料配送方式： 电商外包物流配送

物流合作商名单： 优速快递,中通快递

## 服务支持能力

### 服务支持

售后服务类型： 其他

是否支持账期： 是

代理采购能力： 否