

## 深度认证（验厂）报告

### 南昌市希尔文具礼品有限公司

报告编号：TP1804100410

报告生成日期：2018-07-03

本报告仅是服务商依据从深度认证企业处获取的资料、文件、信息等对深度认证企业相关状况的客观描述，并不包含服务商对提及的所有信息和深度认证企业状况的主观分析、法律评价、法律意见或作出任何行动建议。服务商不对深度认证企业或任何第三方根据本报告而采取或不采取的行动负责。

## 目录

### **前言. 验厂概述**

### **第一部分. 验厂情况介绍**

### **第二部分. 企业基本信息**

### **第三部分. 企业文化**

### **第四部分. 部门人员信息**

### **第五部分. 产品信息**

### **第六部分. 办公场所信息**

### **第七部分. 厂房信息**

### **第八部分. 研发设计能力**

### **第九部分. 接单交付能力**

### **第十部分. 供应链运营能力**

### **第十一部分. 柔性生产能力**

### **第十二部分. 仓储情况**

### **第十三部分. 企业资质能力**

### **第十四部分. 质量管控能力**

## 第一部分. 验厂情况介绍

企业名称： 南昌市希尔文具礼品有限公司                      验厂时间： 2018-07-03  
实际验厂地址： 江西省南昌市进贤县文港镇张罗路西四巷5号负7号  
申请人姓名： 罗风华    申请人性别： 男  
报告编号： TP1804100410  
验厂机构： 莱茵技术监督服务（广东）有限公司  
审核员姓名： 黄辉    审核员性别： 男



合影

## 第二部分. 企业基本信息

### 营业执照信息

企业名称： 南昌市希尔文具礼品有限公司                      注册号： 91360124327709572W  
统一社会信用代码 91360124327709572W  
码：  
注册地址： 江西省南昌市进贤县文港镇张罗路西四巷5号负7号  
注册资本： 50万元（人民币）                                      成立日期： 2015-01-29  
经营范围： 文化办公用品、体育用品、工艺礼品及包装生产、销售；数码产品、电脑、日用百货  
销售（依法须经批准的项目，经相关部门批准后方可开展经营活动）。  
法定代表人： 罗风华    最新年检时间： 2018年  
登记机关： 进贤县市场和质量监督管理局  
营业期限： 2015-01-29 至 2045-01-28



营业执照照片

## 税务登记信息

纳税人名称： 南昌市希尔文具礼品有限公司

税务登记号： 91360124327709572W

一般纳税人： 不具有一般纳税人资格



税务登记证

组织机构代码信息

组织机构名称： 南昌市希尔文具礼品有限公司

组织机构代码： 91360124327709572W

有效期： 2015-01-29 - 2045-01-28



组织机构代码证

### 第三部分. 企业文化

企业概述： 南昌市希尔文具礼品有限公司成立于2015年，位于江西省南昌市进贤县文港镇张罗路西四巷5号负7号，主营产品是笔。

企业使命/愿景/价值 追求品质，信誉第一  
观：

### 第四部分. 部门人员信息

#### 组织架构信息

部门名称： 总经理

部门人数： 1

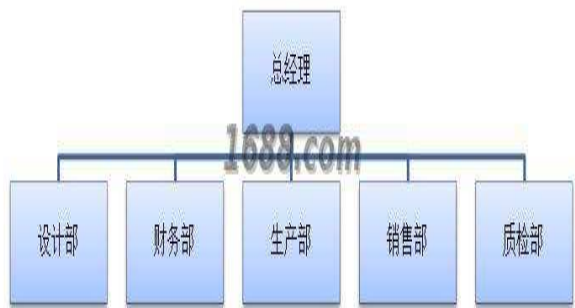
部门名称： 设计部

部门人数： 3

部门名称： 财务部  
部门名称： 生产部  
部门名称： 销售部  
部门名称： 质检部

部门人数： 1  
部门人数： 29  
部门人数： 5  
部门人数： 2

人员信息



组织机构图

总人数：	41	
管理人员数：	2	质检人员数： 2
销售人员数：	5	客服人员数： 1
生产人员数：	29	设计人员数： 3
电商运营人员：	2	其他人员数： 1

第五部分. 产品信息

样品展厅



展厅照片

第六部分. 办公场所信息

经营模式： 生产型

办公场所地址： 江西省南昌市进贤县文港镇张罗路西四巷5号负7号

办公场所面积： 80平方米

办公场所类型： 自有

有效期： 2016-08-01 - 2066-07-31



办公场所实景

## 第七部分. 厂房信息

### 厂房信息

工厂性质： 自有工厂

### 厂房地区

厂房地址： 江西省南昌市进贤县文港镇张罗路西四巷5号负7号

厂房使用类型： 自有

厂房面积： 200平方米

有效期： 2016-08-01 - 2066-07-31





厂房外景



厂房内景



厂房内景

## 第八部分. 研发设计能力

### 研发能力

代工模式： OEM（代工制造）,ODM（代工设计）

核心设计师： 罗正茂

设计师的设计能力： 具有买手选款能力

设计外包： 没有

年平均新款数量： 16

设计师平均工作年限： 3

1-5年开发工程师人数： 3



设计师团队



设计辅助工具



开发工艺设备



新品开发



样板间

## 专利

专利名称： 台笔

专利号： ZL 2017 3 0547085.X



证书图片

专利名称： 笔（菠萝）

专利号： ZL 2017 3 0547861.6



证书图片

专利名称： 多功能毛笔

专利号： ZL 2017 3 0204555.2





证书图片

## 打样

是否自助打样： 是

打样/制程工艺师傅数： 3

打样制程设备数量： 2

打样周期： 7天/件



打样制程设备



打样制程设备

## 第九部分. 接单交付能力

### 接单能力

线上订单： 70%	线下订单： 30%
-----------	-----------

接单情况

产品名称	接单数量	单位
笔		只

交付情况

产品名称	交付数量	单位	交付周期
笔		只	天

第十部分. 供应链运营能力

核心物料采购

物料名称	物料型号	结算条件	供应商
上杆&下杆		月结	客户不同意展示

核心物料来源市场： 江西

铺货能力

线上平台数量： 1
线上平台名单： 1688
<a href="https://806614172.1688.com">https://806614172.1688.com</a>

销售能力



名称: 笔

货品来源: 工厂货源

合作客户

合作客户名称	主营品牌	销售渠道	合作品类	产能占比	合作年限	类型
客户不同意展示		其它	笔	3	3	零散型客户

电商客户占比：70 %

第十一部分. 柔性生产能力

生产环境

卫生状况：满足生产基本要求

照明状况：光线明亮

生产设备

常规设备名	型号	台数	设备校准维护情况
压力机		4	
钻床		1	
电动机		1	
自动高速吸塑包装封口机	550	1	

设备总数: 7



常规设备照片



常规设备照片



常规设备照片



常规设备照片

## 流水线/组信息

流水线/组数量： 2  
流水线/组类型： 流水型（一件完整产品由10人以内配合完成）

## 生产产品信息

产品名称	一年最大产量
笔	4200000只

## 第十二部分. 仓储情况

仓储类型： 自有

仓储面积： 80 平方米

仓储有效期： 2016-08-01 - 2066-07-31

仓储方式说明： 干燥,通风

仓储网点： 南昌

仓储情况： 有独立的成品仓库

进出台账： 有进出台账记录



仓储实景照片

第十三部分. 企业资质能力

代理品牌信息

品牌名	品牌权利方	证书到期时间
XI ER希尔+图形	罗国友	2019-01-01



代理品牌证明材料



代理品牌证明材料

第十四部分. 质量管控能力

质检配置及类型

是否有质检：	质检类型： 自检
--------	----------

质量部门管理

是否有质检： 是	质检类型： 自检
----------	----------

外贸服务能力



物流能力

物料配送方式：	电商外包物流配送
物流合作商名单：	顺丰标快

服务支持能力

服务支持

售后服务类型：	其他
是否支持账期：	是
代理采购能力：	否