



机构名称： 通标标准技术服务有限公司杭州分公司  
机构地址： 杭州市滨江区滨安路1180号华业高科技产  
业园4号楼3楼  
联系电话： 0571-88870030

## 深度认证（验厂）报告

广州诺维工业设备有限公司

报告编号：CANWT00298538

报告生成日期：2018-01-03

本报告仅是服务商依据从深度认证企业处获取的资料、文件、信息等对深度认证企业相关状况的客观描述，并不包含服务商对提及的所有信息和深度认证企业状况的主观分析、法律评价、法律意见或作出任何行动建议。服务商不对深度认证企业或任何第三方根据本报告而采取或不采取的行动负责。



机构名称： 通标标准技术服务有限公司杭州分公司  
机构地址： 杭州市滨江区滨安路1180号华业高科技产业园4号楼3楼  
联系电话： 0571-88870030

## 目录

### 前言. 验厂概述

### 第一部分. 验厂情况介绍

### 第二部分. 企业基本信息

### 第三部分. 企业文化

### 第四部分. 部门人员信息

### 第五部分. 产品信息

### 第六部分. 办公场所信息

### 第七部分. 厂房信息

### 第八部分. 研发设计能力

### 第九部分. 接单交付能力

### 第十部分. 供应链运营能力

### 第十一部分. 柔性生产能力

### 第十二部分. 质量管控能力

第一部分. 验厂情况介绍

企业名称：广州诺维工业设备有限公司

实际验厂地址：广州市花都区新华街荔红北路16号

申请人姓名：钟冬焱

报告编号：CANWT00298538

验厂机构：通标标准技术服务有限公司杭州分公司

审核员姓名：文新陈

备注：企业声称在异地有独立的成品仓库。

验厂时间：2018-01-03

申请人性别：女

审核员性别：男



合影

第二部分. 企业基本信息

营业执照信息

企业名称： 广州诺维工业设备有限公司

注册号： 91440114304574708Q

统一社会信用代码： 91440114304574708Q

注册地址： 广州市花都区新华街风神大道荔江北路中段8号

注册资本： 300万元（人民币）

成立日期： 2014-10-22

经营范围： 机械零部件加工;液压和气压动力机械及元件制造;电气设备修理;通用设备修理;气体、液体分离及纯净设备制造;电工机械专用设备制造;电子工业专用设备制造;工业自动控制系统装置制造;工业设计服务;电子、通信与自动控制技术研究、开发;电子元件及组件制造;电力电子元器件制造;金属切割及焊接设备制造;

法定代表人： 陈友胜

最新年检时间： 2017年

登记机关： 广州市花都区工商行政管理局

营业期限： 2014-10-22 至 长期



营业执照照片

## 税务登记信息

纳税人名称： 广州诺维工业设备有限公司

税务登记号： 91440114304574708Q

一般纳税人： 具有一般纳税人资格



税务登记证

广东省电子税务局  
GUANGDONG ELECTRONIC TAXATION BUREAU

首页 公众查询 办税服务 征纳互动

登录 注册

欢迎访问广东省电子税务局！

公众查询

发票查验

税务登记信息查询

一般纳税人资格查询

申报情况查询

出口退税率查询

A级纳税信用查询

车辆购置税查询

税务师事务所公告栏

出口企业管理类别查询

车船税信息查询

个税证明和清单查验

一般纳税人资格查询

查询条件

纳税人识别号: 1440114304574708Q 验证码: 1688.com

查询

纳税人识别号	纳税人名称	资格名称	有效期起	有效期止
91440114304574708Q	广州诺维工业设备有限公司	增值税一般纳税人	2014-11-01	9999-12-31

显示 1 到 1 条 共 1 条记录

10 1

一般纳税人证明材料

组织机构代码信息

组织机构名称： 广州诺维工业设备有限公司

组织机构代码： 91440114304574708Q

有效期： 2014-10-22 - 长期





组织机构代码证

第三部分. 企业文化

第四部分. 部门人员信息

组织架构信息

部门名称：	管理	部门人数：	1
部门名称：	销售	部门人数：	1
部门名称：	运营	部门人数：	1

部门名称： 客服	部门人数： 1
部门名称： 设计	部门人数： 1
部门名称： 采购	部门人数： 1
部门名称： 财务	部门人数： 1
部门名称： 生产	部门人数： 15
部门名称： 质检	部门人数： 1



组织机构图

总人数： 23	
管理人员数： 1	质检人员数： 1
销售人员数： 1	客服人员数： 1
生产人员数： 15	采购人员数： 1
设计人员数： 1	电商运营人员： 1
其他人员数： 1	

第五部分. 产品信息

样品展厅

第六部分. 办公场所信息



经营模式： 生产型

办公场所地址： 广州市花都区新华街荔红北路16号

办公场所类型： 租赁

有效期： 2015-11-05 - 2022-12-31



办公场所实景

## 第七部分. 厂房信息

### 厂房信息

工厂性质： 自有工厂

### 厂房地区

厂房地址： 广州市花都区新华街荔红北路16号

厂房使用类型： 租赁

厂房面积： 900平方米

有效期： 2015-11-05 - 2022-12-31



厂房外景



厂房内景

## 第八部分. 研发设计能力

### 研发能力

代工模式： OEM ( 代工制造 ) ,ODM ( 代工设计 )

核心设计师： 谢朝侄

设计外包： 没有

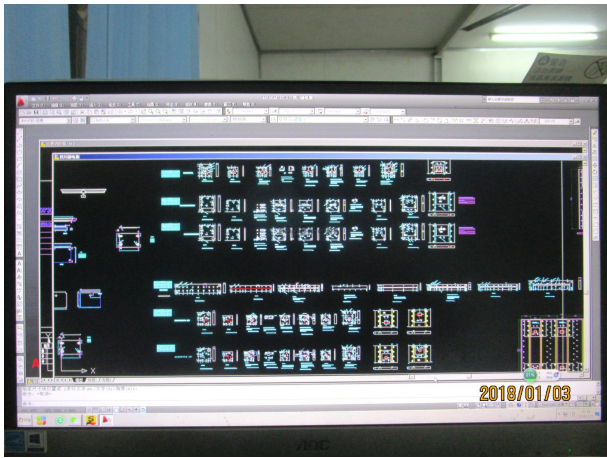
年平均新款数量： 10

设计师平均工作年限： 2

1-5年开发工程师人数： 1



设计师团队



设计辅助工具



新品开发

## 打样

是否自助打样： 否

## 第九部分. 接单交付能力

### 接单能力

线上订单： 0%

线下订单： 100%

外贸订单： 10%

### 接单情况

产品名称	接单数量	单位
冷弯成型生产线	10	套

### 交付情况

产品名称	交付数量	单位	交付周期
冷弯成型生产线	1	套	80 天

## 第十部分. 供应链运营能力

核心物料采购

物料名称	物料型号	结算条件	供应商
A3	10x1510x6000=1	月结	佛山市顺德区昱源贸易有限公司

核心物料来源市场：广东佛山

铺货能力

线上平台数量：1
线上平台名单：阿里巴巴平台
<a href="https://gzngwy.1688.com/">https://gzngwy.1688.com/</a>

销售能力

 <p>名称: 冷弯成型生产线</p>
---

合作客户

合作客户名称	主营品牌	销售渠道	合作品类	产能占比	合作年限	类型
企业不同意展示		其它				纯线下客户,零散型客户



电商客户占比：0 %

第十一部分. 柔性生产能力

生产环境

卫生状况： 满足生产基本要求	照明状况： 满足生产基本要求
----------------	----------------

生产设备

常规设备名	型号	台数	设备校准维护情况
龙门铣		1	
磨床		1	
铣床	5H	3	
车床	CN6150B	2	
摇臂钻床	Z3040	2	
台式钻床	ZQ4116	1	
锯床	G4030	1	

辅助设备名	型号	台数	设备校准维护情况
砂轮机		1	
电焊机	NBC500R	1	

设备总数: 13



常规设备照片



常规设备照片



常规设备照片



常规设备照片



常规设备照片



常规设备照片



常规设备照片



辅助设备照片





辅助设备照片

## 流水线/组信息

流水线/组数量： 1  
 流水线/组类型： 流水型（一件完整产品由10人及以上配合完成）

## 生产产品信息

产品名称	一年最大产量
冷弯成型生产线	

## 第十二部分. 质量管控能力

### 质检配置及类型

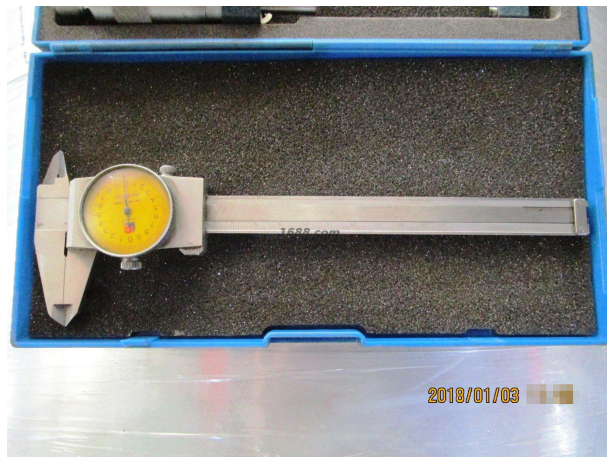
是否有质检：	质检类型： 自检
--------	----------

### 自检信息

设备名	台数
千分尺	1
卡尺	5



设备照片



设备照片

## 质量部门管理

是否有质检： 是

质检类型： 自检

## 外贸服务能力

### 物流能力

物料配送方式： 电商外包物流配送

物流合作商名单： 广州权华货运

## 服务支持能力

### 服务支持

售后服务类型： 其他

是否支持账期： 否

代理采购能力： 否