



机构名称： 通标标准技术服务有限公司杭州分公司  
机构地址： 杭州市滨江区滨安路 1180号华业高科技  
产业园4号楼3楼  
联系电话： 0571-89829615/89829798

## 深度认证（验商）报告

### 义乌市维洛珠宝有限公司

报告编号： HGHWT00262601

报告生成日期： 2020-07-16

本报告仅是服务商依据从深度认证企业处获取的资料、文件、信息等对深度认证企业相关状况的客观描述，并不包含服务商对提及的所有信息和深度认证企业状况的主观分析、法律评价、法律意见或作出任何行动建议。服务商不对深度认证企业或任何第三方根据本报告而采取或不采取的行动负责。



机构名称： 通标标准技术服务有限公司杭州分公司  
机构地址： 杭州市滨江区滨安路 1180号华业高科技  
产业园4号楼3楼  
联系电话： 0571-89829615/89829798

## 目录

**前言. 验商概述**

**第一部分. 验商情况介绍**

**第二部分. 企业基本信息**

**第三部分. 企业文化**

**第四部分. 部门人员信息**

**第五部分. 产品信息**

**第六部分. 办公场所信息**

**第七部分. 供应链运营能力**

**第八部分. 仓储情况**

**第九部分. 企业资质能力**

**第十部分. 质量管控能力**

**第十一部分. 外贸服务能力**

## 第一部分. 验商情况介绍

企业名称： 义乌市维洛珠宝有限公司                      验商时间： 2020-07-16

实际验商地址： 义乌市北苑街道春华路588号A6栋802-803号

申请人姓名： 龙林    申请人性别： 男

报告编号： HGHWT00262601

验商机构： 通标标准技术服务有限公司杭州分公司

审核员姓名： 柴德鹏    审核员性别： 男



合影

## 第二部分. 企业基本信息

### 营业执照信息

企业名称： 义乌市维洛珠宝有限公司                      注册号： 91330782323433943H

统一社会信用代码： 91330782323433943H

注册地址： 浙江省义乌市北苑街道春华路588号A6栋802-803号

注册资本： 60万元（人民币）                                      成立日期： 2014-12-02

经营范围： 一般项目：珠宝首饰批发；珠宝首饰零售；工艺美术品及收藏品零售（象牙及其制品除外）；工艺美术品及收藏品批发（象牙及其制品除外）；日用口罩（非医用）销售；卫生用品和一次性使用医疗用品销售；第一类医疗器械销售；第二类医疗器械销售；消毒剂销售（不含危险化学品）；劳动保护用品销售(除依法须经批准的项目外，

一般纳税人： 不具有一般纳税人资格





税务登记证

组织机构代码信息

组织机构名称： 义乌市维洛珠宝有限公司  
组织机构代码： 91330782323433943H  
有效期： 2014-12-02 - 2034-12-01



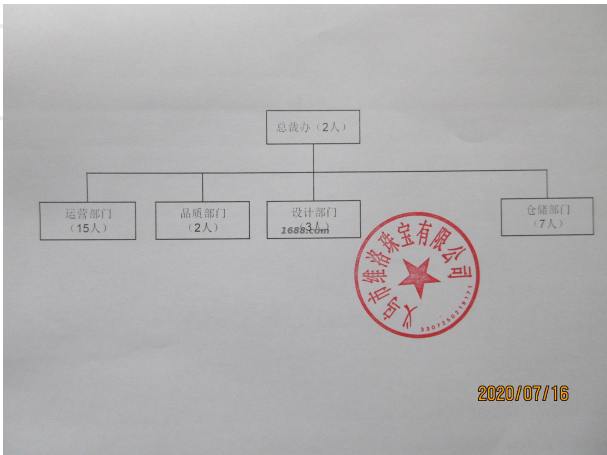
组织机构代码证

### 第三部分. 企业文化

### 第四部分. 部门人员信息

#### 组织架构信息

部门名称：	总裁办	部门人数：	2
部门名称：	运营部	部门人数：	15
部门名称：	品质部	部门人数：	2
部门名称：	设计部	部门人数：	3
部门名称：	仓储部	部门人数：	7



#### 人员信息

组织机构图

总人数：	29		
管理人员数：	2	质检人员数：	2
客服人员数：	7	设计人员数：	3
电商运营人员：	8	其他人员数：	7

### 第五部分. 产品信息

#### 样品展厅

第六部分. 办公场所信息

经营模式： 贸易型

办公场所地址： 义乌市北苑街道春华路588号A6栋802-803号

办公场所面积： 900平方米

有效期： 2019-01-16 - 2021-01-15



办公场所实景



办公场所实景

第七部分. 供应链运营能力

铺货能力

线上平台数量： 1

线上平台名单： 1688平台

<https://shop1427475198642.1688.com>

经销商数量： 2062

覆盖地区： 全国

销售能力



名称: 饰品  
近1年销量: 500000 件  
货品来源: 工厂货源

## 合作客户

合作客户名称	主营品牌	销售渠道	合作品类	产能占比	合作年限	类型
企业不同意展示		其它	饰品			电商客户, 零散型客 户

电商客户占比: 95 %

## 第八部分. 仓储情况

仓储类型: 租赁

仓储面积: 96 平方米

仓储有效期: 2019-01-16 - 2021-01-15

仓储方式说明: 干燥,通风

仓储网点: 浙江省

仓储情况: 有独立的成品仓库

进出台账: 有进出台账记录





仓储实景照片



仓储实景照片

## 第九部分. 企业资质能力

### 自有品牌信息

品牌名	品牌类型	证书编号	证书到期时间
米萌Mimeng	注册商标(R)	16583430	2026-05-13

商标详情	商标流程
	商品/服务 未加工或半加工贵重金属; 首饰盒; 小饰品 (首饰); 珠宝首饰; 珍珠 (珠宝); 人造珠 宝; 翡翠; 银制工艺品; 钟; 表; 查看详情
类似群	1401;1402;1403;1404;
申请/注册号	16583430
申请日期	2015年03月27日
国际分类	14
申请人名称 (中文)	义乌市港港珠宝有限公司
申请人名称 (英文)	1688.com
申请人地址 (中文)	浙江省义乌市江东街道青口村西区36幢3单元
申请人地址 (英文)	
初审公告号	1491
注册公告号	1503
是否共有商标	否
初审公告日期	2016年02月13日
注册公告日期	2016年05月14日
商标类型	一般
专用权期限	2016年05月14日 至 2026年05月13日
商标形式	
国际注册日期	
后期指定日期	
优先权日期	
代理/代理机构	义乌市徐杰商标事务所有限公司
商标流程	点击查看

自有品牌证明材料

## 第十部分. 质量管控能力

### 质检配置及类型

是否有质检：

质检类型： 自检

### 质量部门管理

是否有质检： 是

质检类型： 自检

第十一部分. 外贸服务能力

物流能力

物料配送方式： 电商外包物流配送

物流合作商名单： 圆通速递(YTO),顺丰速运,吉通快递

服务支持能力

服务支持

售后服务类型： 其他

是否支持账期： 是

代理采购能力： 否