

深度认证（验厂）报告

青田巨顺莱鞋业有限公司

报告编号：TP1903130121

报告生成日期：2019-03-21

本报告仅是服务商依据从深度认证企业处获取的资料、文件、信息等对深度认证企业相关状况的客观描述，并不包含服务商对提及的所有信息和深度认证企业状况的主观分析、法律评价、法律意见或作出任何行动建议。服务商不对深度认证企业或任何第三方根据本报告而采取或不采取的行动负责。

目录

前言. 验厂概述

第一部分. 验厂情况介绍

第二部分. 企业基本信息

第三部分. 企业文化

第四部分. 部门人员信息

第五部分. 产品信息

第六部分. 办公场所信息

第七部分. 厂房信息

第八部分. 研发设计能力

第九部分. 供应链运营能力

第十部分. 柔性生产能力

第十一部分. 仓储情况

第十二部分. 企业资质能力

第十三部分. 质量管控能力

第一部分. 验厂情况介绍

企业名称：青田巨顺莱鞋业有限公司

验厂时间：2019-03-21

实际验厂地址：浙江省丽水市青田县油竹街道鸥鸟王路2号

申请人姓名：江志鹏

申请人性别：男

报告编号：TP1903130121

验厂机构：莱茵技术监督服务（广东）有限公司

审核员姓名：宋泉成

审核员性别：男

备注：1、企业无铭牌；2、场地面积为客户申报；3、企业不同意展示工厂外景照片。



合影

第二部分. 企业基本信息

营业执照信息

企业名称：乐清市北白象巨顺莱皮鞋厂

注册号：92330382MA2C8KPW0E

统一社会信用代码：92330382MA2C8KPW0E

注册地址：乐清市北白象镇三重炉村中山东路45号

注册资本：无需验资万元（人民币）

成立日期：2015-04-07

经营范围：鞋加工、销售

法定代表人：江志鹏

最新年检时间：2018年

登记机关：乐清市市场监督管理局

营业期限： 2015-04-07 至 长期



营业执照照片

税务登记信息

纳税人名称： 乐清市北白象巨顺莱皮鞋厂

税务登记号： 92330382MA2C8KPW0E

一般纳税人： 不具有一般纳税人资格



税务登记证

组织机构代码信息

组织机构代码： 乐清市北白象巨顺莱皮鞋厂
组织机构代码： 92330382MA2C8KPW0E
有效期： 2015-04-07 - 长期



组织机构代码证

第三部分. 企业文化

企业概述：乐清市北白象巨顺莱皮鞋厂于2015年注册成立，有关联工厂为青田巨顺莱鞋业有限公司，关联工厂位于浙江省丽水市青田县油竹街道鸥鸟王路2号，于2017年注册成立，公司员工25人。

企业使命/愿景/价值 诚信经营、优质服务
观：

第四部分. 部门人员信息

组织架构信息

部门名称： 总经理

部门人数： 1

部门名称： 厂长

部门人数： 1

部门名称：	客服	部门人数：	6
部门名称：	品检	部门人数：	2
部门名称：	生产	部门人数：	14
部门名称：	采购	部门人数：	1



人员信息

组织机构图

总人数：	25	
管理人员数：	2	质检人员数： 2
客服人员数：	6	生产人员数： 14
采购人员数：	1	

第五部分. 产品信息

样品展厅

第六部分. 办公场所信息

经营模式：	生产型		
办公场所地址：	浙江省丽水市青田县油竹街道鸥鸟王路2号		
办公场所面积：	115平方米	办公场所类型：	租赁
有效期：	2018-02-06 - 2021-02-05		



办公场所实景



办公场所实景



办公场所实景

第七部分. 厂房信息

厂房信息

工厂性质： 关联工厂

工厂企业名称： 青田巨顺莱鞋业有限公司



关联工厂营业执照

厂房地区

厂房地址：浙江省丽水市青田县油竹街道鸥鸟王路2号

厂房使用类型：租赁

厂房面积：700平方米

有效期：2018-02-06 - 2021-02-05



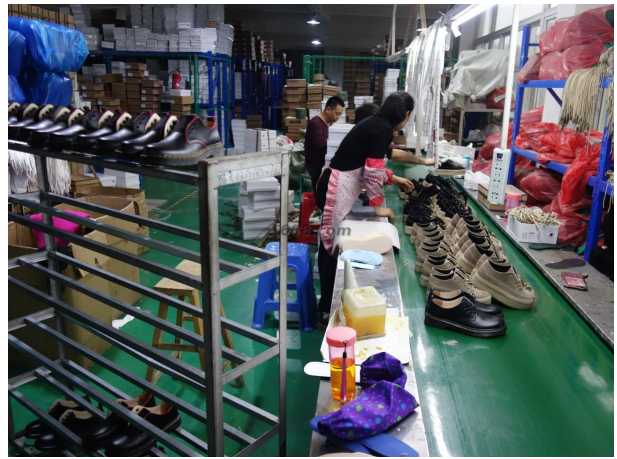
厂房内景



厂房内景



厂房内景



厂房内景

第八部分. 研发设计能力

研发能力

代工模式： OEM（代工制造）,ODM（代工设计）,OBM（自有品牌设计）,CMT

设计外包： 有

年平均新款数量： 60

打样

是否自助打样： 是

打样/制程工艺师傅数： 5

打样周期： 7天/件

第九部分. 供应链运营能力

核心物料采购

物料名称	物料型号	结算条件	供应商
鞋底	企业不同意展示	月结	企业不同意展示

核心物料来源市场： 企业不同意展示

铺货能力

线上平台数量： 1

线上平台名单：1688

https://jushunlai.1688.com

第十部分. 柔性生产能力

生产环境

卫生状况：满足生产基本要求

照明状况：满足生产基本要求

生产设备

常规设备名	型号	台数	设备校准维护情况
针车	HONGYANG	4	
包边机	SHIBANG	2	
全自动针车	NANYI	12	
修边机		1	
冲料机		3	
后邦机	DANAN	1	
成型流水线		1	
压底机		2	
斗底机		1	
前邦机	DALONG	1	

辅助设备名	型号	台数	设备校准维护情况
复底线		1	

设备总数: 29



常规设备照片



常规设备照片



常规设备照片



常规设备照片



常规设备照片



常规设备照片



常规设备照片



常规设备照片



常规设备照片



常规设备照片



辅助设备照片

流水线/组信息

流水线/组数量：1
流水线/组类型：流水型（一件完整产品由10人及以上配合完成）

第十一部分. 仓储情况

仓储类型： 租赁

仓储面积： 300 平方米

仓储有效期： 2018-02-06 - 2021-02-05

仓储方式说明： 干燥,通风

仓储网点： 浙江省

仓储情况： 有独立的成品仓库

进出台账： 不记录



仓储实景照片



仓储实景照片



仓储实景照片

第十二部分. 企业资质能力

自有品牌信息

品牌名	品牌类型	证书编号	证书到期时间
捷牧仕	注册商标(R)	18919068	2027-02-20



自有品牌证明材料

其他证书

证书名	证书编号	证书到期时间
开户许可证	3310-05165580	



其他证书证明材料

第十三部分. 质量管控能力

质检配置及类型

是否有质检：	质检类型： 自检
--------	----------

质量部门管理

是否有质检： 是

质检类型： 自检

外贸服务能力

物流能力

物料配送方式： 电商外包物流配送

物流合作商名单： 中通快递,中国邮政,青田利百加物流有限公司

服务支持能力

服务支持

是否支持账期： 是

代理采购能力： 否