

深度认证（验厂）报告

曲阳屹召雕塑有限公司

报告编号：TP1904030913

报告生成日期：2019-04-13

本报告仅是服务商依据从深度认证企业处获取的资料、文件、信息等对深度认证企业相关状况的客观描述，并不包含服务商对提及的所有信息和深度认证企业状况的主观分析、法律评价、法律意见或作出任何行动建议。服务商不对深度认证企业或任何第三方根据本报告而采取或不采取的行动负责。

目录

前言. 验厂概述

第一部分. 验厂情况介绍

第二部分. 企业基本信息

第三部分. 企业文化

第四部分. 部门人员信息

第五部分. 产品信息

第六部分. 办公场所信息

第七部分. 厂房信息

第八部分. 研发设计能力

第九部分. 接单交付能力

第十部分. 供应链运营能力

第十一部分. 柔性生产能力

第十二部分. 仓储情况

第十三部分. 质量管控能力

第一部分. 验厂情况介绍

企业名称：曲阳屹召雕塑有限公司

验厂时间：2019-04-13

实际验厂地址：河北省保定市曲阳县羊平镇北村经济开发区

申请人姓名：李淋

申请人性别：女

报告编号：TP1904030913

验厂机构：莱茵技术监督服务（广东）有限公司

审核员姓名：刘福

审核员性别：男

备注：企业铭牌简称为：屹召雕塑有限公司；办公室、仓库面积为企业申报；企业不展示车间全景照片。



合影

第二部分. 企业基本信息

营业执照信息

企业名称：曲阳屹召雕塑有限公司

注册号：911306346010409487

统一社会信用代码：911306346010409487

注册地址：曲阳县晓林镇中佐村村东

注册资本：2068万元（人民币）

成立日期：2000-07-10

经营范围：石、木雕塑品，石板材、石墓碑加工、销售、安装；金属雕塑品销售；雕塑品设计、园林景观设计；园林古建筑工程、园林绿化工程施工。（依法须经批准的项目，经相关部门批准后方可开展经营活动）

法定代表人： 冉一召

最新年检时间： 2019年

登记机关： 曲阳县工商行政管理局

营业期限： 2000-07-10 至 2030-07-09



营业执照照片

税务登记信息

纳税人名称： 曲阳屹召雕塑有限公司

税务登记号： 911306346010409487

一般纳税人： 具有一般纳税人资格



税务登记证

2345浏览器 9.4

中国政府采购网 <https://ybs.he-n-tax.gov.cn:8888/wsxx-web/apps/views/bszy/cxybnsrddxx.html> 陈志明父母遭纵火

收藏 • 手机收藏夹 2345 用户 全国企业信 认证信息查 全网认证后 天津市国家 统一登录中 商标网上检 163邮箱 服务门户 河北省市场 增信税一般 Fu Liu - O 1中国及多

2345网址导航 - 百年 阿里巴巴1688.com 网易邮箱6.0版 国家企业信用信息公示 国家企业信用信息公示 国家企业信用信息公示 增信税一般纳税人查

国家税务总局河北省电子税务局

纳税人识别号: 911306346010409487 验证码: 1 1688.com 查询

序号	纳税人识别号	纳税人名称	一般纳税人资格类型
1	911306346010409487	曲阳屹召雕塑有限公司	增值税一般纳税人

一般纳税人证明材料

组织机构代码信息

组织机构名称： 曲阳屹召雕塑有限公司

组织机构代码： 911306346010409487

有效期： 2000-07-10 - 2030-07-09



组织机构代码证

第三部分. 企业文化

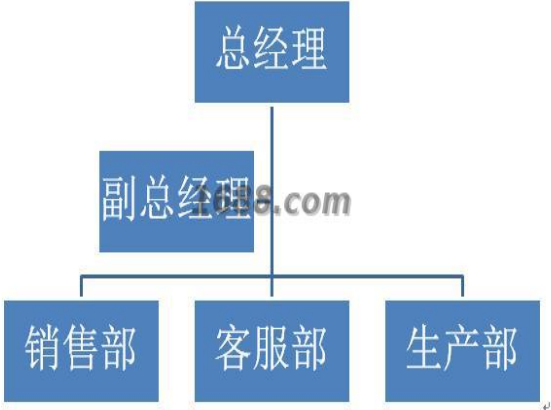
企业概述： 曲阳屹召雕塑有限公司成立于2000年07月10日，位于河北省保定市曲阳县羊平镇北村经济开发区，是一家专业生产销售雕塑的企业。企业办公仓储环境干净卫生、光线明亮。目前企业正在大力拓展电商销售渠道。

企业使命/愿景/价值 品质、服务、卓越！
观：

第四部分. 部门人员信息

组织架构信息

部门名称：	总经理	部门人数：	1
部门名称：	副总经理	部门人数：	1
部门名称：	销售部	部门人数：	3
部门名称：	客服部	部门人数：	3
部门名称：	生产部	部门人数：	19



组织机构图

人员信息

```
graph TD; VP[副总经理] --- S[销售部]; VP --- C[客服部]; VP --- P[生产部];
```

组织机构图

总人数： 27

管理人员数： 3

销售人员数： 3

生产人员数： 19

质检人员数： 3

客服人员数： 3

设计人员数： 1

第五部分. 产品信息

样品展厅

第六部分. 办公场所信息

经营模式：	生产型		
办公场所地址：	河北省保定市曲阳县羊平镇北村经济开发区		
办公场所面积：	500平方米	办公场所类型：	租赁

有效期： 2017-05-01 - 2027-05-01



办公场所实景



办公场所实景



办公场所实景



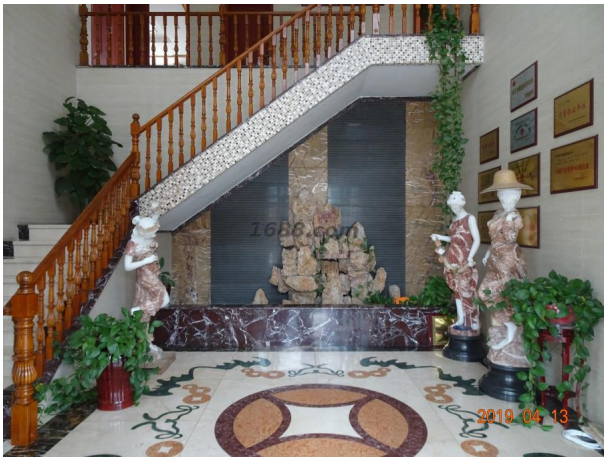
办公场所实景



办公场所实景



办公场所实景



办公场所实景



办公场所实景

第七部分. 厂房信息

厂房信息

工厂性质： 自有工厂

厂房地区

厂房地址： 河北省保定市曲阳县羊平镇北村经济开发区

厂房使用类型： 租赁

厂房面积： 2000平方米

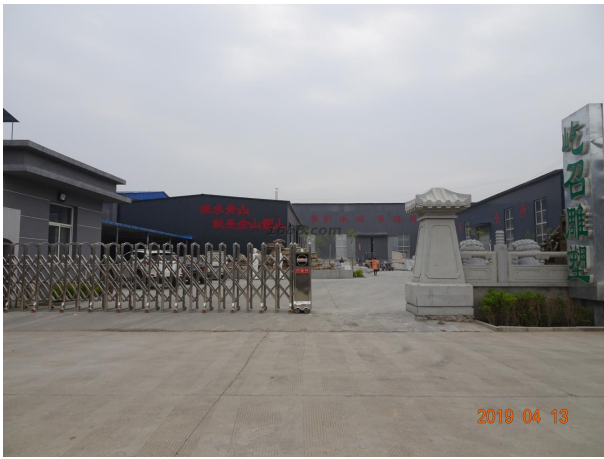
有效期： 2017-05-01 - 2027-05-01



厂房外景



厂房外景



厂房外景



厂房外景



厂房外景



厂房内景



厂房内景



厂房内景



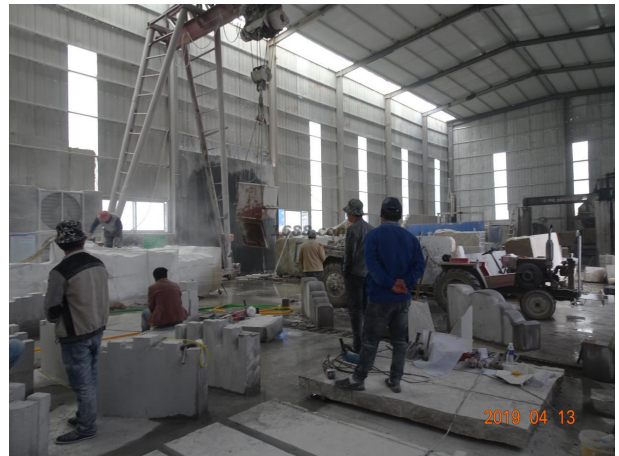
厂房内景



厂房内景



厂房内景



厂房内景



厂房内景

第八部分. 研发设计能力

研发能力

代工模式： OEM（代工制造）,ODM（代工设计）

设计师的设计能力： 具有买手选款能力

设计外包： 没有

年平均新款数量： 50

设计师平均工作年限： 19

10年以上开发工程师人数： 1



开发工艺设备

打样

是否自助打样： 是

打样/制程工艺师傅数： 1

打样制程设备数量： 2

打样周期： 15天/件



打样制程设备



打样制程设备

第九部分. 接单交付能力

接单能力

线上订单： 30%

线下订单： 70%

接单情况

产品名称	接单数量	单位
雕塑	900	件

交付情况

产品名称	交付数量	单位	交付周期
雕塑	4	件	1 天

第十部分. 供应链运营能力

核心物料采购

物料名称	物料型号	结算条件	供应商
石材	企业不同意展示	现款现货	企业不同意展示

核心物料来源市场： 河北省

铺货能力

线上平台数量：1

线上平台名单： 1688

<https://shop1433609501607.1688.com>

销售能力

销售总额： 1500万元(最近一年)



名称: 雕塑
近1年销量: 900 件
货品来源: 工厂货源

合作客户

合作客户名称	主营品牌	销售渠道	合作品类	产能占比	合作年限	类型
企业不同意展示		其它	雕塑	6	1	纯线下客户

电商客户占比： 30 %

第十一部分. 柔性生产能力

生产环境

卫生状况： 满足生产基本要求	照明状况： 光线明亮
----------------	------------

生产设备

常规设备名	型号	台数	设备校准维护情况
雕刻机		30	
大锯		2	
选床机		1	
切割机		1	

辅助设备名	型号	台数	设备校准维护情况
龙门吊		1	

设备总数: 35



常规设备照片



常规设备照片



常规设备照片



常规设备照片



辅助设备照片

流水线/组信息

流水线/组数量： 4
流水线/组类型： 流水型（一件完整产品由10人以内配合完成）

生产产品信息

产品名称	一年最大产量
雕塑	1200件

第十二部分. 仓储情况

仓储类型： 租赁

仓储面积： 1500 平方米

仓储有效期： 2017-05-01 - 2027-05-01

仓储方式说明： 通风,其他

仓储网点： 河北省

仓储情况： 无独立的成品仓库、有固定的存放位置、物料防护堆放整齐有序

进出台账： 有进出台账记录



仓储实景照片



仓储实景照片



仓储实景照片



仓储实景照片



仓储实景照片



仓储实景照片



仓储实景照片



仓储实景照片



仓储实景照片



仓储实景照片

第十三部分. 质量管控能力

质检配置及类型

是否有质检：

质检类型： 自检

质量部门管理

是否有质检： 是

质检类型： 自检

外贸服务能力

物流能力

物料配送方式： 电商外包物流配送

物流合作商名单： 速运达物流

服务支持能力

服务支持

售后服务类型： 其他

是否支持账期： 是

代理采购能力： 否