

## 深度认证（验厂）报告

### 义乌市朗金斯钟表有限公司

报告编号：TP1904030102

报告生成日期：2019-04-12

本报告仅是服务商依据从深度认证企业处获取的资料、文件、信息等对深度认证企业相关状况的客观描述，并不包含服务商对提及的所有信息和深度认证企业状况的主观分析、法律评价、法律意见或作出任何行动建议。服务商不对深度认证企业或任何第三方根据本报告而采取或不采取的行动负责。

## 目录

### **前言. 验厂概述**

### **第一部分. 验厂情况介绍**

### **第二部分. 企业基本信息**

### **第三部分. 企业文化**

### **第四部分. 部门人员信息**

### **第五部分. 产品信息**

### **第六部分. 办公场所信息**

### **第七部分. 厂房信息**

### **第八部分. 研发设计能力**

### **第九部分. 接单交付能力**

### **第十部分. 供应链运营能力**

### **第十一部分. 柔性生产能力**

### **第十二部分. 仓储情况**

### **第十三部分. 企业资质能力**

### **第十四部分. 质量管控能力**

第一部分. 验厂情况介绍

企业名称：义乌市朗金斯钟表有限公司

验厂时间：2019-04-12

实际验厂地址：浙江省义乌市廿三里街道下朱宅工业区98号

申请人姓名：欧南挺

申请人性别：男

报告编号：TP1904030102

验厂机构：莱茵技术监督服务（广东）有限公司

审核员姓名：洪雷

审核员性别：男

备注：企业无铭牌；办公室面积、厂房面积和仓储面积为企业申报；年销售量=生产量+外购量。



合影

第二部分. 企业基本信息

营业执照信息

企业名称：义乌市朗金斯钟表有限公司

注册号：91330782344047611U

统一社会信用代码：91330782344047611U

注册地址：浙江省义乌市江东街道候儿村18幢3号

注册资本：100万元（人民币）

成立日期：2015-06-11

经营范围：生产、批发：钟表；实物现场批发、网上销售：饰品、电子产品（不含电子出版物）、玩具、金属制品、服装、家居日用品、日用百货、照明电器；货物进出口、技术进出口。

法定代表人：王珊

最新年检时间：2019年

登记机关： 义乌市市场监督管理局

营业期限： 2015-06-11 至 2065-06-10



营业执照照片

税务登记信息

纳税人名称： 义乌市朗金斯钟表有限公司

税务登记号： 91330782344047611U

一般纳税人： 具有一般纳税人资格



## 税务登记证



### 浙江省网上税务局

欢迎使用浙江省网上税务局 登录

首页 业务搜索如: 红领

一般纳税人资格查询

纳税人识别号或统一社会信用代码

91330782344047611U

Q 查询

序号	纳税人识别号或统一社会信用代码	纳税人名称	纳税人资格	有效期起止
1	91330782344047611U	义乌市朗金斯钟表有限公司	增值税一般纳税人	2018-01-01-9999-12-31

上页

1

下页



#### 浙江政务服务网

服务咨询热线: 12366 技术支持热线: 4008012366

本服务由国家税务总局浙江省税务局提供

地址: 杭州市西湖区体环二路1号 技术支持: 浙江浙科信息技术有限公司 许可证号: 浙ICP备020045 浙ICP备05056329号-1

版权所有: 国家税务总局浙江省税务局 建议使用IE10或更高版本的浏览器访问达到最佳效果

## 一般纳税人证明材料

组织机构名称： 义乌市朗金斯钟表有限公司

组织机构代码： 91330782344047611U

有效期： 2015-06-11 - 2065-06-10



组织机构代码证

### 第三部分. 企业文化

企业概述： 义乌市朗金斯钟表有限公司位于浙江省义乌市廿三里街道下朱宅工业区98号，主要经营销售手表，产品销往国内市场。

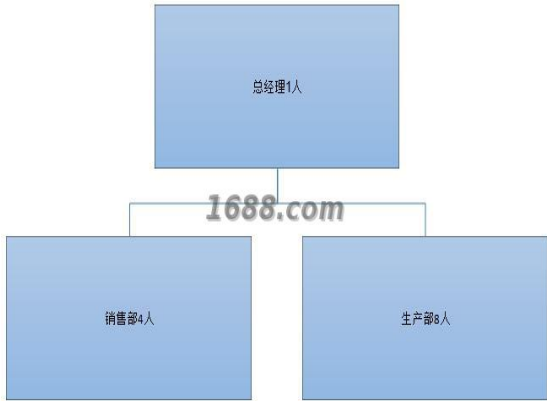
企业使命/愿景/价值 服务第一，客户至上。  
观：

### 第四部分. 部门人员信息



组织架构信息

部门名称：	总经理	部门人数：	1
部门名称：	销售部	部门人数：	4
部门名称：	生产部	部门人数：	8



人员信息

组织机构图

总人数：	13	
管理人员数：	1	销售人员数： 4
生产人员数：	8	

第五部分. 产品信息

样品展厅

第六部分. 办公场所信息

经营模式：	生产型	
办公场所地址：	浙江省义乌市廿三里街道下朱宅工业区98号	
办公场所面积：	50平方米	办公场所类型： 租赁
有效期：	2018-01-01 - 2020-12-31	



办公场所实景

## 第七部分. 厂房信息

### 厂房信息

工厂性质： 自有工厂

### 厂房地区

厂房地址： 浙江省义乌市廿三里街道下朱宅工业区98号

厂房使用类型： 租赁

厂房面积： 100平方米

有效期： 2018-01-01 - 2020-12-31



厂房内景



厂房内景



第八部分. 研发设计能力

研发能力

代工模式：

OEM（代工制造）,CMT

设计外包：

没有

打样

是否自助打样：

是

打样/制程工艺师傅数：

1

打样周期：

7天/件

第九部分. 接单交付能力

接单能力

线上订单：

40%

线下订单：

60%

接单情况

产品名称	接单数量	单位
手表	2400000	个

交付情况

产品名称	交付数量	单位	交付周期
手表	20000	个	15 天

第十部分. 供应链运营能力

核心物料采购

物料名称	物料型号	结算条件	供应商
表面		月结	企业不同意展示
表针		月结	企业不同意展示
表带		月结	企业不同意展示

核心物料来源市场： 广东省

## 铺货能力

线上平台数量： 1

线上平台名单： 1688

<https://watchfactory.1688.com>

## 销售能力

销售总额： 1200万元(最近一年)



名称: 手表

近1年销量: 2400000 个

货品来源: 工厂货源

## 合作客户

合作客户名称	主营品牌	销售渠道	合作品类	产能占比	合作年限	类型
企业不同意展示		其它				零散型客户

电商客户占比： 40 %

## 第十一部分. 柔性生产能力

### 生产环境

卫生状况： 满足生产基本要求

照明状况： 满足生产基本要求

生产设备

常规设备名	型号	台数	设备校准维护情况
手压机		4	
手工装配线		2	

设备总数: 6



常规设备照片



常规设备照片

流水线/组信息

流水线/组数量: 1  
流水线/组类型: 流水型（一件完整产品由10人以内配合完成）

生产产品信息

产品名称	一年最大产量
手表	360000个

第十二部分. 仓储情况

仓储类型: 租赁	仓储面积: 650 平方米
仓储有效期: 2018-01-01 - 2020-12-31	
仓储方式说明: 干燥,通风	
仓储网点: 浙江省	
仓储情况: 有独立的成品仓库、物料防护堆放整齐有序	
进出台账: 有进出台账记录	



仓储实景照片



仓储实景照片

## 第十三部分. 企业资质能力

### 自有品牌信息

品牌名	品牌类型	证书编号	证书到期时间
S	注册商标(R)	26942947	2028-11-13
DOBROA	注册商标(R)	19794310	2027-06-20
小智联/MINBOY	注册商标(R)	22795862	2028-02-20
DENTON SIDPEGA	注册商标(R)	21561982	2027-11-27
帝思	注册商标(R)	26937937	2028-10-27



自有品牌证明材料



自有品牌证明材料





自有品牌证明材料



自有品牌证明材料



自有品牌证明材料

## 第十四部分. 质量管控能力

### 质检配置及类型

是否有质检：

### 质量部门管理

是否有质检： 否

外贸服务能力

物流能力

物料配送方式： 电商外包物流配送

物流合作商名单： 中通快递

服务支持能力

服务支持

售后服务类型： 其他

是否支持账期： 否

代理采购能力： 否