

## 深度认证（验厂）报告

### 广州喆康电子科技有限公司

报告编号：TP1803070202

报告生成日期：2018-03-14

本报告仅是服务商依据从深度认证企业处获取的资料、文件、信息等对深度认证企业相关状况的客观描述，并不包含服务商对提及的所有信息和深度认证企业状况的主观分析、法律评价、法律意见或作出任何行动建议。服务商不对深度认证企业或任何第三方根据本报告而采取或不采取的行动负责。

## 目录

### **前言. 验厂概述**

### **第一部分. 验厂情况介绍**

### **第二部分. 企业基本信息**

### **第三部分. 企业文化**

### **第四部分. 部门人员信息**

### **第五部分. 产品信息**

### **第六部分. 办公场所信息**

### **第七部分. 厂房信息**

### **第八部分. 研发设计能力**

### **第九部分. 接单交付能力**

### **第十部分. 供应链运营能力**

### **第十一部分. 柔性生产能力**

### **第十二部分. 仓储情况**

### **第十三部分. 企业资质能力**

### **第十四部分. 质量管控能力**

## 第一部分. 验厂情况介绍

企业名称： 广州喆康电子科技有限公司

验厂时间： 2018-03-14

实际验厂地址：中国广东省广州市花都区新雅街广塘村十九队大坑口东五层

申请人姓名：廖浩

申请人性别：男

报告编号： TP1803070202

验厂机构：莱茵技术监督服务（广东）有限公司

审核员姓名：王锐锋

审核员性别：男

备注：办公、厂房、仓储面积由企业申报



## 第二部分. 企业基本信息

## 营业执照信息

企业名称： 广州喆康电子科技有限公司

注册号： 91440111MA59CF3Y8D

统一社会信用代码：91440111MA59CF3Y8D

注册地址： 广州市花都区新雅街广塘村十九队大坑口东55号

注册资本： 100万元（ 人民币 ）

成立日期： 2016-04-15

经营范围： 家用美容、保健电器具制造;仪器仪表批发;体育器材及配件制造;体育器材装备安装服务;体育用品及器材批发;货物进出口（专营专控商品除外）;技术进出口;商品批发贸易（许可审批类商品除外）;互联网商品销售（许可审批类商品除外）;人体科学的研究、开发;

法定代表人：廖浩

最新年检时间： 2017年

登记机关： 广州市花都区工商行政管理局

营业期限： 2016-04-15 至 长期



营业执照照片

## 税务登记信息

纳税人名称： 广州喆康电子科技有限公司

税务登记号： 91440111MA59CF3Y8D

一般纳税人： 不具有一般纳税人资格



税务登记证

组织机构代码信息

组织机构名称： 广州喆康电子科技有限公司

组织机构代码： 91440111MA59CF3Y8D

有效期： 2016-04-15 - 长期



组织机构代码证

### 第三部分. 企业文化



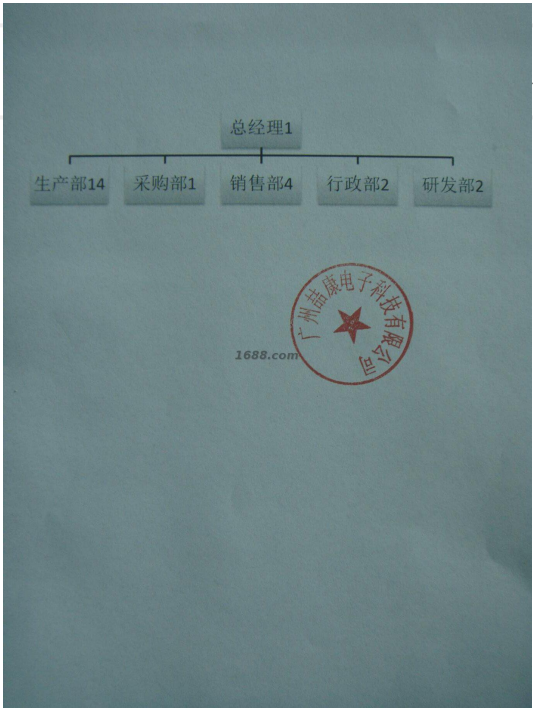
### 第四部分. 部门人员信息

#### 组织架构信息

部门名称：	总经办	部门人数：	1
部门名称：	生产部	部门人数：	14
部门名称：	采购部	部门人数：	1
部门名称：	销售部	部门人数：	4
部门名称：	行政部	部门人数：	2
部门名称：	研发部	部门人数：	2



人员信息



组织机构图

总人数：	24	
管理人员数：	3	质检人员数： 1
销售人员数：	3	客服人员数： 1
生产人员数：	13	采购人员数： 1
设计人员数：	1	电商运营人员： 1

第五部分. 产品信息

样品展厅



展厅照片



展厅照片

经营模式：生产型

## 第六部分. 办公场所信息

办公场所地址：中国广东省广州市花都区新雅街广塘村十九队大坑口东五层

办公场所面积：300平方米

办公场所类型：租赁

有效期：2017-10-01 - 2023-09-30



办公场所实景



办公场所实景

## 第七部分. 厂房信息

### 厂房信息

工厂性质：自有工厂

### 厂房地区

厂房地址：中国广东省广州市花都区新雅街广塘村十九队大坑口东五层

厂房使用类型：租赁

厂房面积：1400平方米

有效期：2017-10-01 - 2023-09-30





厂房外景



厂房内景



厂房内景



厂房内景

## 第八部分. 研发设计能力

### 研发能力

代工模式： OEM（代工制造）,ODM（代工设计）

设计外包： 没有

设计师平均工作年限： 2

1-5年开发工程师人数： 1



样板间

## 打样

是否自助打样： 是

打样/制程工艺师傅数： 1

打样制程设备数量： 4

打样周期： 3天/件



打样制程设备



打样制程设备



打样制程设备



打样制程设备

第九部分. 接单交付能力

接单能力

线上订单： 80%	线下订单： 20%
-----------	-----------

接单情况

产品名称	接单数量	单位
远红外线热敷按摩产品	122000	套

交付情况

产品名称	交付数量	单位	交付周期
远红外线热敷按摩产品	10000	套	15 天

第十部分. 供应链运营能力

核心物料采购

物料名称	物料型号	结算条件	供应商
布料		现款现货	客户不展示

核心物料来源市场： 广州物料市场

铺货能力

--

线上平台数量： 1

线上平台名单： 1688平台

https://gzzhekang.1688.com

销售能力

销售总额： 610万元(最近一年)



名称: 远红外线热敷按摩产品

合作客户

合作客户名称	主营品牌	销售渠道	合作品类	产能占比	合作年限	类型
客户不展示		其它		3	1	电商客户

电商客户占比： 80 %

第十一部分. 柔性生产能力

生产环境

卫生状况： 干净、整洁

照明状况： 光线明亮

生产设备

常规设备名	型号	台数	设备校准维护情况
裁床		1	
高车	BEIKO	4	



电剪	BRUTE	1	
平车	XING BIAO	12	

设备总数: 18



常规设备照片



常规设备照片



常规设备照片



常规设备照片

流水线/组信息

流水线/组数量： 1  
流水线/组类型： 流水型（一件完整产品由10人以内配合完成）

生产产品信息

产品名称	一年最大产量
远红外线热敷按摩产品	150000套

第十二部分. 仓储情况

仓储类型： 租赁	仓储面积： 300 平方米
----------	---------------



仓储有效期： 2017-10-01 - 2023-09-30

仓储方式说明： 阴凉,干燥,通风

仓储网点： 广东

仓储情况： 有独立的成品仓库、物料防护堆放整齐有序

进出台账： 有进出台账记录



仓储实景照片

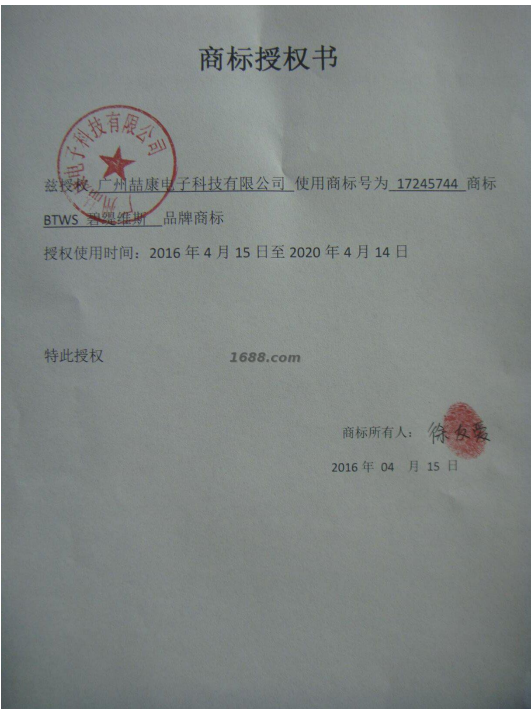


仓储实景照片

### 第十三部分. 企业资质能力

#### 代理品牌信息

品牌名	品牌权利方	证书到期时间
碧缇维斯 BTWS	徐友爱	2020-04-14



第十四部分. 质量管控能力

质检配置及类型

是否有质检：

质检类型： 自检,第三方检测

第三方产品检测

第三方质检产品名： VMESHOU电热腰带

第三方检测机构名： 深圳立讯检测股份有限公司



中国认可  
国际互认  
检测  
TESTING  
CNAS L4595

深圳立讯检测股份有限公司  
检验报告

深圳立讯检测股份有限公司, 报告编号: LCS17062402825

产品名称	VMESHOU 电热腰带	商标	VMESHOU
生产单位	广州品康电子科技有限公司	型号规格	ZK-807
委托单位	长沙昊一商贸有限公司		
生产地址	广州市花都区新雅街广德村十九队火坑口东 55 号整栋		
委托方地址	湖南省长沙市天心区芙蓉中路二段 380 号汇金苑第 9 栋 2222 房		
送样数量	1 个	送检日期	2017 年 09 月 24 日
检验单位	深圳立讯检测股份有限公司		
检验地点	深圳市宝安区宝安大道通达路康康科技园一楼		
检验项目	见报告 4-19 页		
检验依据	GB 4706.1-2008 GB 4706.10-2008		
样品说明	主检型号: ZK-807 参数: 220V~, 50Hz, 45W, 200mA 所检样品 3 只		
检验结论	所检项目合格		
主检: 林少霞	签名: 	日期: 2017 年 09 月 12 日	
审核: 张凯	签名: 	日期: 2017 年 09 月 12 日	
批准: 邵文才	签名: 	日期: 2017 年 09 月 12 日	
可做的试验情况列表: — 试验报告不适用于本试验产品 N — 试验样品满足要求 P — 试验样品不满足要求 F			
备注: 本测试报告仅对样品负责。 报告增加*号项目, 未经 CNAS 认可。			

第 2 页 共 4 页

第三方产品质检报告

质量部门管理

是否有质检： 是

质检类型： 自检,第三方检测

外贸服务能力

物流能力

物料配送方式： 电商外包物流配送

物流合作商名单： 顺丰速运

## 服务支持能力

### 服务支持

售后服务类型： 其他

是否支持账期： 是

代理采购能力： 否