

深度认证（验厂）报告

温州市瓯海娄桥坪岳童鞋厂

报告编号：TP1803160809

报告生成日期：2018-03-21

本报告仅是服务商依据从深度认证企业处获取的资料、文件、信息等对深度认证企业相关状况的客观描述，并不包含服务商对提及的所有信息和深度认证企业状况的主观分析、法律评价、法律意见或作出任何行动建议。服务商不对深度认证企业或任何第三方根据本报告而采取或不采取的行动负责。

目录

前言. 验厂概述

第一部分. 验厂情况介绍

第二部分. 企业基本信息

第三部分. 企业文化

第四部分. 部门人员信息

第五部分. 产品信息

第六部分. 办公场所信息

第七部分. 厂房信息

第八部分. 研发设计能力

第九部分. 接单交付能力

第十部分. 供应链运营能力

第十一部分. 柔性生产能力

第十二部分. 仓储情况

第十三部分. 质量管控能力

第一部分. 验厂情况介绍

企业名称：温州市瓯海娄桥坪岳童鞋厂

验厂时间：2018-03-21

实际验厂地址：浙江省温州市鹿城区丰门街道温州新温化发展有限公司院内皮鞋三区四楼

申请人姓名：蒋海明

申请人性别：男

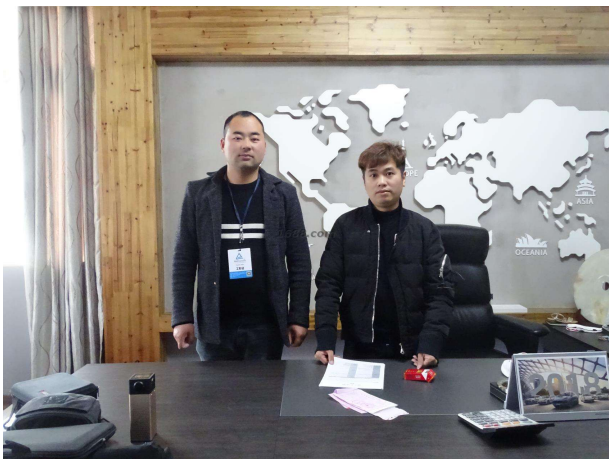
报告编号：TP1803160809

验厂机构：莱茵技术监督服务（广东）有限公司

审核员姓名：褚青凤

审核员性别：男

备注：1，企业工厂办公室及仓库面积由企业申报；2，企业无铭牌



合影

第二部分. 企业基本信息

营业执照信息

企业名称：温州市瓯海娄桥坪岳童鞋厂

注册号：330304602145238

注册地址：温州市瓯海区娄桥街道玗西村玗西南路47号

成立日期：2013-06-07

经营范围：制造、加工、销售童鞋(不作拆迁凭证)

法定代表人：蒋海明

最新年检时间：2017年

登记机关：温州市瓯海区市场监督管理局

营业期限：2013-06-07 至 长期



营业执照照片

税务登记信息

一般纳税人： 不具有一般纳税人资格

第三部分. 企业文化

企业概述： 温州市瓯海娄桥坪岳童鞋厂成立于2013年，位于浙江省温州市鹿城区丰门街道温州新温化发展有限公司院内皮鞋三区四楼，公司主要生产童鞋。公司现有员工95人，主要生产设备61台，年最大生产量40万双，公司拥有设计人员及生产线，致力于给客户优质的产品。

企业使命/愿景/价值 以质量求生存，追求客户满意
观：

第四部分. 部门人员信息

组织架构信息

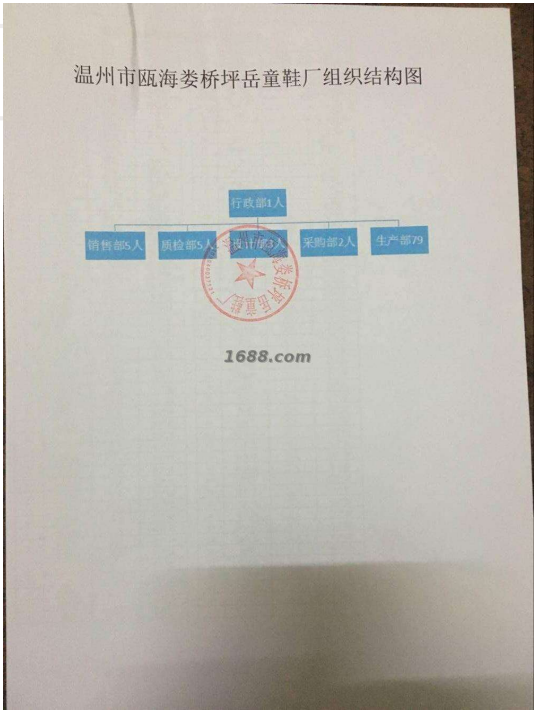
部门名称： 行政部

部门人数： 1

部门名称： 销售部

部门人数： 5

部门名称：	质检部	部门人数：	5
部门名称：	设计部	部门人数：	3
部门名称：	采购部	部门人数：	2
部门名称：	生产部	部门人数：	79



人员信息

组织机构图

总人数：	95	
管理人员数：	1	质检人员数： 5
销售人员数：	5	生产人员数： 79
采购人员数：	2	设计人员数： 3

第五部分. 产品信息

样品展厅

第六部分. 办公场所信息



展厅照片

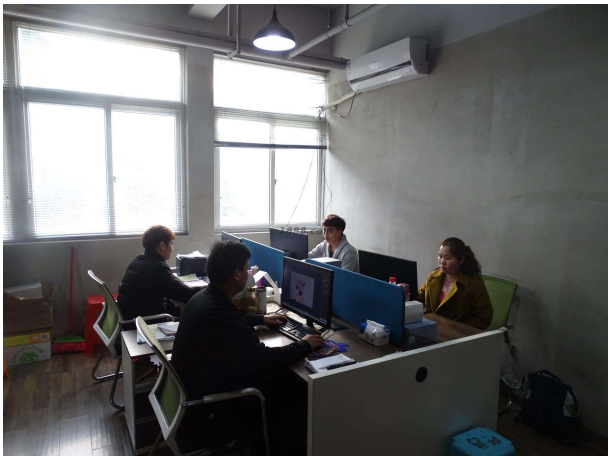
经营模式： 生产型

办公场所地址： 浙江省温州市鹿城区丰门街道温州新温化发展有限公司院内皮鞋三区四楼

办公场所面积： 200平方米

办公场所类型： 租赁

有效期： 2016-12-10 - 2020-06-31



办公场所实景



办公场所实景

第七部分. 厂房信息

厂房信息

工厂性质： 自有工厂

厂房地区

厂房地址： 浙江省温州市鹿城区丰门街道温州新温化发展有限公司院内皮鞋三区四楼

厂房使用类型： 租赁

厂房面积： 1097.3平方米

有效期： 2016-12-10 - 2020-06-31



厂房外景



厂房内景



厂房内景



厂房内景

第八部分. 研发设计能力

研发能力

代工模式： OEM（代工制造）

核心设计师： 袁东

设计师的设计能力： 可以根据来样翻版

设计外包： 没有

年平均新款数量： 150

设计师平均工作年限： 3

1-5年开发工程师人数： 3



开发工艺设备



新品开发



样板间

打样

是否自助打样： 是

打样/制程工艺师傅数： 3

打样制程设备数量： 53

打样周期： 1天/件



打样制程设备



打样制程设备



打样制程设备



打样制程设备

第九部分. 接单交付能力

接单能力

线上订单： 20%	线下订单： 80%
-----------	-----------

接单情况

产品名称	接单数量	单位
童鞋	300000	双

交付情况

产品名称	交付数量	单位	交付周期
童鞋	2000	双	2 天

第十部分. 供应链运营能力

核心物料采购

物料名称	物料型号	结算条件	供应商
企业不同意展示	企业不同意展示	月结	企业不同意展示

核心物料来源市场： 浙江省

铺货能力

线上平台数量：1

线上平台名单：1688

https://shop1489770238293.1688.com

销售能力

销售总额：1500万元(最近一年)



名称: 童鞋

合作客户

合作客户名称	主营品牌	销售渠道	合作品类	产能占比	合作年限	类型
企业不同意展示		其它		90	1	零散型客户

电商客户占比：20 %

第十一部分. 柔性生产能力

生产环境

卫生状况：满足生产基本要求

照明状况：满足生产基本要求

生产设备

常规设备名	型号	台数	设备校准维护情况
下料机		8	

压底机		1	
针车	BH-TEC591	50	
后帮机		1	
前帮机		1	

设备总数: 61



常规设备照片



常规设备照片



常规设备照片



常规设备照片



常规设备照片

流水线/组信息

流水线/组数量：	1
流水线/组类型：	流水型（一件完整产品由10人及以上配合完成）

生产产品信息

产品名称	一年最大产量
童鞋	400000双

第十二部分. 仓储情况

仓储类型：	租赁	仓储面积：	200 平方米
仓储有效期：	2016-12-10 - 2020-06-31		
仓储方式说明：	阴凉,干燥,通风		
仓储网点：	浙江省		
仓储情况：	有独立的成品仓库		
进出台账：	有进出台账记录		
			
仓储实景照片		仓储实景照片	

第十三部分. 质量管控能力

质检配置及类型

是否有质检：	质检类型： 自检
--------	----------

质量部门管理

是否有质检： 是

质检类型： 自检

外贸服务能力

物流能力

物料配送方式： 电商外包物流配送

物流合作商名单： 申通快递

服务支持能力

服务支持

售后服务类型： 其他

是否支持账期： 否

代理采购能力： 否