



机构名称： 通标标准技术服务有限公司杭州分公司  
机构地址： 杭州市滨江区滨安路 1180号华业高科技  
产业园4号楼3楼  
联系电话： 0571-89829615/89829798

## 深度认证（验厂）报告

### 汕头市裕嘉发实业有限公司

报告编号：SZXWT190120908

报告生成日期：2019-12-09

本报告仅是服务商依据从深度认证企业处获取的资料、文件、信息等对深度认证企业相关状况的客观描述，并不包含服务商对提及的所有信息和深度认证企业状况的主观分析、法律评价、法律意见或作出任何行动建议。服务商不对深度认证企业或任何第三方根据本报告而采取或不采取的行动负责。



机构名称： 通标标准技术服务有限公司杭州分公司  
机构地址： 杭州市滨江区滨安路 1180号华业高科技  
产业园4号楼3楼  
联系电话： 0571-89829615/89829798

## 目录

### 前言. 验厂概述

### 第一部分. 验厂情况介绍

### 第二部分. 企业基本信息

### 第三部分. 企业文化

### 第四部分. 部门人员信息

### 第五部分. 产品信息

### 第六部分. 办公场所信息

### 第七部分. 消防

### 第八部分. 厂房信息

### 第九部分. 研发设计能力

### 第十部分. 接单交付能力

### 第十一部分. 供应链运营能力

### 第十二部分. 柔性生产能力

### 第十三部分. 交期控制能力

### 第十四部分. 仓储情况

### 第十五部分. 企业资质能力

### 第十六部分. 质量管控能力

### 第十七部分. 服务支持能力

第一部分. 验厂情况介绍

企业名称：汕头市裕嘉发实业有限公司

验厂时间：2019-12-09

实际验厂地址：潮阳区谷饶镇深洋村学校后边

申请人姓名：朱青

申请人性别：男

报告编号：SZXWT190120908

验厂机构：通标标准技术服务有限公司杭州分公司

审核员姓名：高泉

审核员性别：男

备注：工厂实际面积为企业申报 -企业场地证明文件无明确划分办公及仓储用地面积，相应面积为企业声明实情申报 -企业接单、交付及部分销售能力由企业申报



合影

第二部分. 企业基本信息

营业执照信息

企业名称：汕头市裕嘉发实业有限公司

注册号：91440513345534905G

统一社会信用代码：91440513345534905G

注册地址：汕头市潮阳区谷饶镇深洋学校后边

注册资本：100万元（人民币）

成立日期：2015-06-19

经营范围：货物进出口,技术进出口；生产、加工、销售：服装，针纺织品，文胸；电脑刺绣，服装辅料,内衣,内裤,床上用品,服饰,无缝织品,妇幼用品,塑料制品,皮革制品,织带,织布,经编,销售:花边,布料,纱,线,服装饰品,针织机械设备,文具,日用百货,家用电器,计算机配件,五金建材。(依法须经批准的项目，经相关部门批准后方可开展经营活动)■

法定代表人： 陈恩裕

最新年检时间： 2019年

登记机关： 汕头市潮阳区工商行政管理局

营业期限： 2015-06-19 至 长期



营业执照照片

税务登记信息

纳税人名称： 汕头市裕嘉发实业有限公司

税务登记号： 91440513345534905G

一般纳税人： 具有一般纳税人资格





税务登记证



一般纳税人证明材料

组织机构代码信息

组织机构名称： 汕头市裕嘉发实业有限公司

组织机构代码： 91440513345534905G

有效期： 2015-06-19 - 长期



组织机构代码证

第三部分. 企业文化

第四部分. 部门人员信息

组织架构信息

第五部分. 产品信息

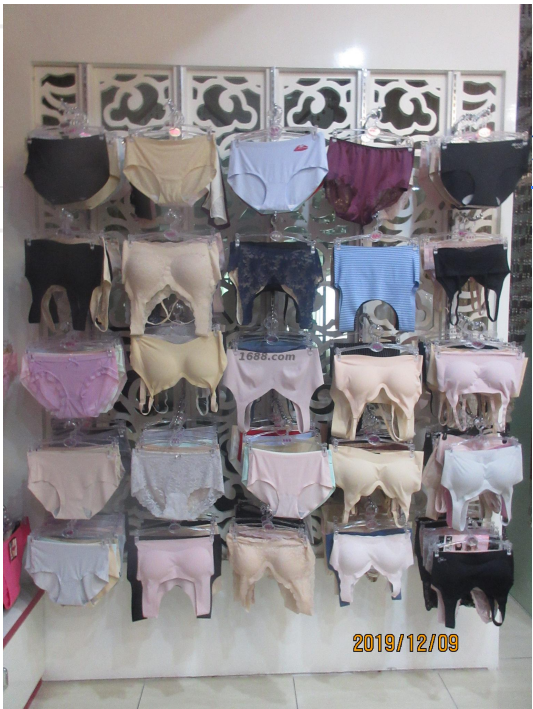
产品信息

品类名称： 针织（占100%产能）

产品名称： 针织（占100%产能）

样品展厅

第六部分. 办公场所信息



展厅照片

经营模式： 生产型

办公场所地址： 潮阳区谷饶镇深洋村学校后边

办公场所面积： 500平方米

办公场所类型： 自有

有效期： 2015-06-19 - 2065-06-18



办公场所实景



办公场所实景

第八部分. 厂房信息

厂房信息

工厂性质： 自有工厂



厂房地区

厂房地址： 潮阳区谷饶镇深洋村学校后边

厂房使用类型： 自有

厂房面积： 1500平方米

有效期： 2015-06-19 - 2065-06-18



厂房外景



厂房内景



厂房内景

第七部分. 消防

消防设施是否完善： Y

是否定期消防检查： Y

第九部分. 研发设计能力

研发能力

代工模式： OEM（代工制造）,ODM（代工设计）,OBM（自有品牌设计）

设计师的设计能力： 能够独立设计新款

设计外包： 没有

年平均新款数量： 12

设计师平均工作年限： 2

1-5年开发工程师人数： 1



开发工艺设备



新品开发



样板间



打样

是否自助打样： 是

打样/制程工艺师傅数： 1

打样制程设备数量： 4

打样周期： 7天/件



打样制程设备



打样制程设备



打样制程设备



打样制程设备

第十部分. 接单交付能力

接单能力



线上订单：30%

线下订单：70%

外贸订单：50%

接单情况

产品名称	接单数量	单位
文胸	50000	件

第十一部分. 供应链运营能力

铺货能力

线上平台数量：1

线上平台名单：阿里巴巴

<https://shop866d726066856.1688.com/>

销售能力

销售总额：800万元(最近一年)



名称：文胸



名称：内裤

合作客户

合作客户名称	主营品牌	销售渠道	合作品类	产能占比	合作年限	类型
企业不同意展示		其它	文胸		1	电商客户, 零散型客

电商客户占比：30 %

第十二部分. 柔性生产能力

生产环境

卫生状况： 满足生产基本要求	照明状况： 光线明亮
----------------	------------

生产设备

常规设备名	型号	台数	设备校准维护情况
定型机	OP-900N	2	
贴合机		6	
吸碗机		6	
打枣车		4	
粘合机		2	

辅助设备名	型号	台数	设备校准维护情况
绘图仪		1	

设备总数: 21



常规设备照片



常规设备照片



常规设备照片



常规设备照片



常规设备照片



辅助设备照片

流水线/组信息

流水线/组数量： 2  
流水线/组类型： 流水型（一件完整产品由10人以内配合完成）

生产产品信息

产品名称	一年最大产量
文胸	5000000件

第十三部分. 交期控制能力

交期准确率： 95%



交期管控方法： 计划系统管控

过程管控系统名 ERP  
称：

常规现货备货： Y

其他措施： Y

第十四部分. 仓储情况

仓储类型： 自有

仓储面积： 1500 平方米

仓储有效期： 2015-06-19 - 2065-06-18

仓储方式说明： 阴凉,干燥,通风

仓储网点： 广东省

仓储情况： 有独立的成品仓库

进出台账： 有进出台账记录



仓储实景照片



仓储实景照片



仓储实景照片



仓储实景照片

第十五部分. 企业资质能力

自有品牌信息

品牌名	品牌类型	证书编号	证书到期时间
蝶采欧Diecaiou+图形	注册商标(R)	4803285	2029-11-06



自有品牌证明材料

第十六部分. 质量管控能力

质检配置及类型

是否有质检：	质检类型： 自检
--------	----------

质量部门管理

是否有质检： 是	质检类型： 自检
是否有质量管理部 是	
门：	

原料检验

是否进行原料检 否
验：

生产过程检验

是否对生产过程进 是	生产过程检验占 L2
------------	------------

行检验：	比：
不合格产品处理： 同批/同捆退回修补	

成品检验

是否对成品进行检验：	是	成品检验占比：	100%检验
		成品检验标准：	根据检验员经验判断

第十七部分. 服务支持能力

服务支持

售后服务类型：	其他
是否支持账期：	否
代理采购能力：	否