

深度认证（验厂）报告

云浮市完美精艺石材有限公司

报告编号：TP1704120210

报告生成日期：2017-04-20

本报告仅是服务商依据从深度认证企业处获取的资料、文件、信息等对深度认证企业相关状况的客观描述，并不包含服务商对提及的所有信息和深度认证企业状况的主观分析、法律评价、法律意见或作出任何行动建议。服务商不对深度认证企业或任何第三方根据本报告而采取或不采取的行动负责。

目录

前言. 验厂概述

第一部分. 验厂情况介绍

第二部分. 企业基本信息

第三部分. 人员信息

第四部分. 办公场所信息

第五部分. 厂房信息

第六部分. 研发设计能力

第七部分. 接单交付能力

第八部分. 供应链运营能力

第九部分. 柔性生产能力

第十部分. 仓储情况

第十一部分. 质量管控能力

第十二部分. 外贸服务能力

第十三部分. 服务支持能力

前言. 验厂概述

云浮市完美精艺石材有限公司成立于2012年03月15日，是一家专门从事罗马柱背景墙和枱面板制品的设计、加工和销售的企业。公司地址位于广东省云浮市云城区安塘街赤村村委江西围国道324线北侧，占地面积10000平方米，有员工41人，有雕刻机、仿形机、倒角磨边机、红外线桥切机和水刀切割机等石材加工生产设备。公司在1688上设有旗舰店。

第一部分. 验厂情况介绍

企业名称：云浮市完美精艺石材有限公司

验厂时间：2017-04-20

实际验厂地址：广东省云浮市云城区安塘街赤村村委江西围国道324线北侧

申请人姓名：叶卓仲

申请人性别：男

报告编号：TP1704120210

验厂机构：莱茵技术监督服务（广东）有限公司

审核员姓名：胡嘉俊

审核员性别：男

备注：企业铭牌为：完美精艺



合影

第二部分. 企业基本信息

营业执照信息

企业名称：云浮市完美精艺石材有限公司

注册号：91445302592135530E

注册地址：云浮市云城区安塘街道夏洞开发区赤村(好世界石材有限公司对面)

注册资本：500万元（人民币）

成立日期：2012-03-15

经营范围：加工、销售：大理石材、花岗岩板材及石材工艺制品。货物和技术进出口（法律、行政法规禁止的除外；法律、行政法规限制的项目需取得许可后方可经营）。（依法须经批准的项目，经相关部门批准后方可开展经营活动）

法定代表人：叶卓芬

最新年检时间：2017年

登记机关：云浮市工商行政管理局云城分局

营业期限：2012-03-15 至 长期



营业执照照片

税务登记信息

纳税人名称：云浮市完美精艺石材有限公司

税务登记号：91445302592135530E

一般纳税人：具有一般纳税人资格



税务登记证



一般纳税人证明材料

组织机构代码信息

组织机构名称： 云浮市完美精艺石材有限公司

组织机构代码： 91445302592135530E

有效期： 2012-03-15 - 长期



组织机构代码证

第三部分. 人员信息

总人数： 41

管理人员数： 6

客服人员数： 4

设计人员数： 4

其他人员数： 3

质检人员数： 3

生产人员数： 20

电商运营人员： 1

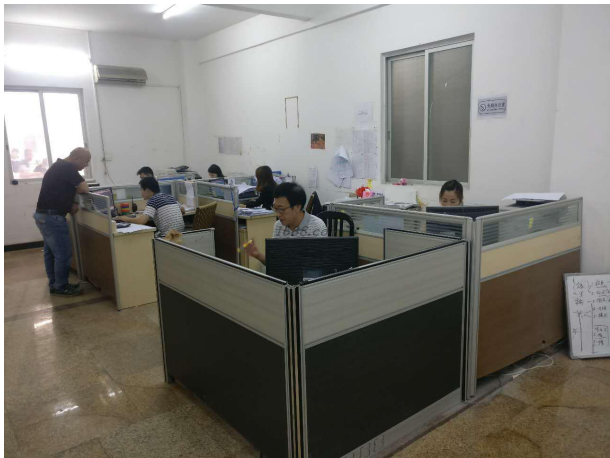
第四部分. 办公场所信息

经营模式： 生产型

办公场所地址： 广东省云浮市云城区安塘街赤村村委江西围国道324线北侧

办公场所类型： 租赁

有效期： 2016-01-01 - 2021-12-31



办公场所实景

第五部分. 厂房信息

厂房信息

工厂性质： 自有工厂

厂房地区

厂房地址： 广东省云浮市云城区安塘街赤村村委江西围国道324线北侧

厂房使用类型： 租赁

厂房面积： 10000平方米

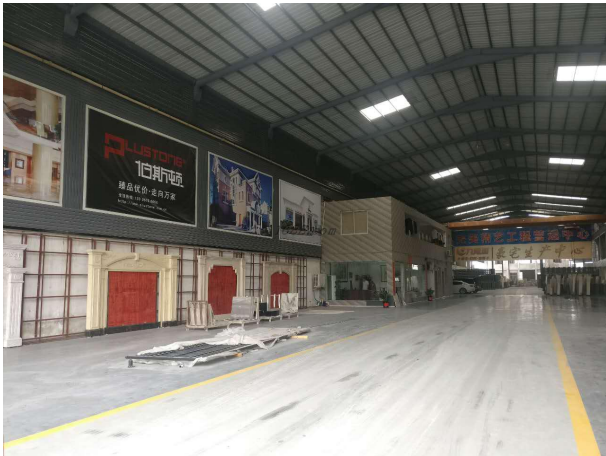
有效期： 2016-01-01 - 2021-12-31



厂房外景



厂房外景



厂房外景



厂房外景



厂房内景



厂房内景



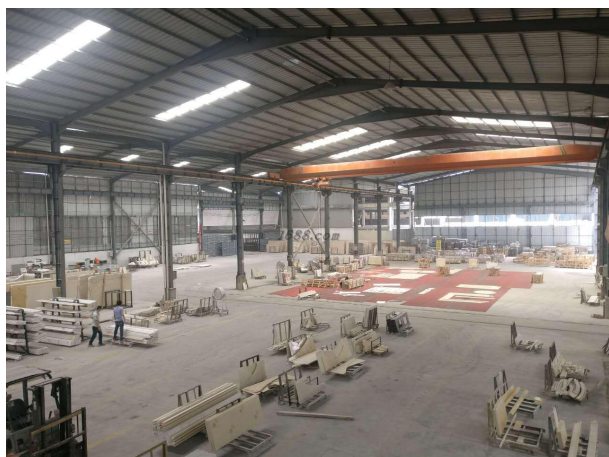
厂房内景



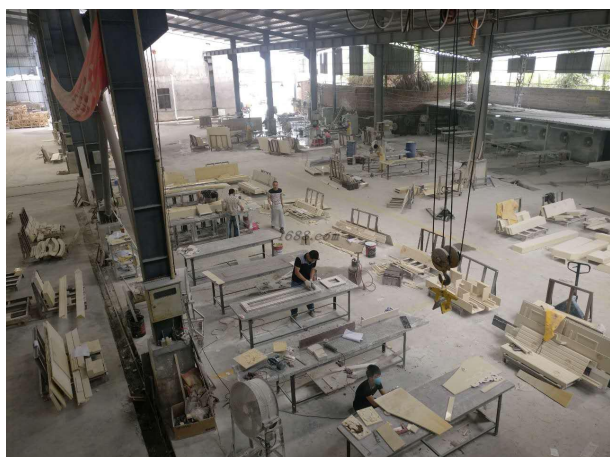
厂房内景



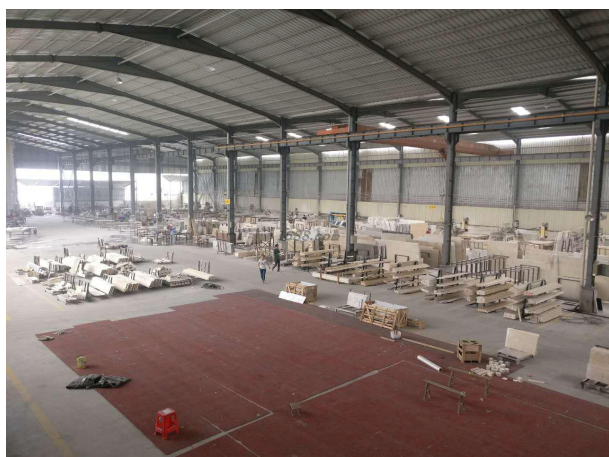
厂房内景



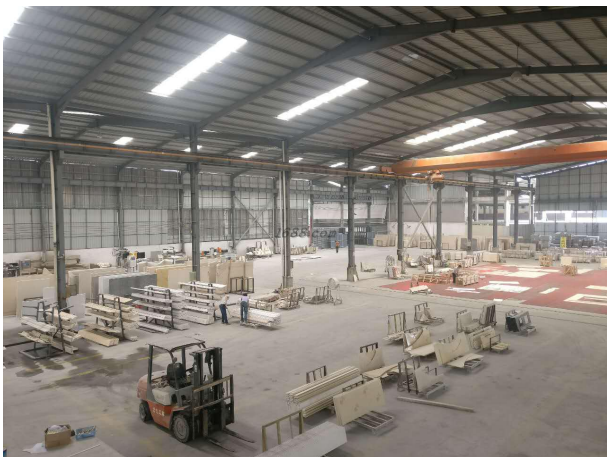
厂房内景



厂房内景



厂房内景



厂房内景

第六部分. 研发设计能力

研发能力

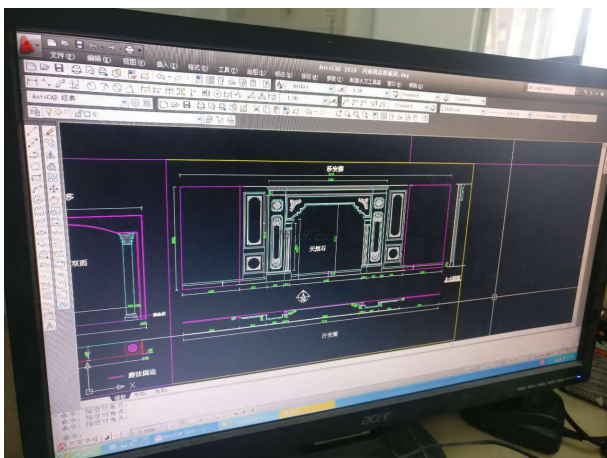
代工模式：OEM（代工制造）

设计师人数：4

设计外包：没有

年平均新款数量：50

1-5年开发工程师人数：2



设计辅助工具



开发工艺设备



新品开发

打样

是否自助打样： 是

样品数量： 300

打样/制程工艺师傅数： 2

打样制程设备数量： 8



打样制程设备



打样制程设备



打样制程设备

第七部分. 接单交付能力

接单能力

线上订单： 90%	线下订单： 10%
-----------	-----------

接单情况

产品名称	接单数量	单位
罗马柱背景墙	20000	平方米
枱面板	50000	平方米

交付情况

产品名称	交付数量	单位	交付周期
罗马柱背景墙	1600	平方米	15 天
枱面板	4000	平方米	15 天

第八部分. 供应链运营能力

核心物料采购

物料名称	物料型号	结算条件	供应商
白玉兰石	LSQ-1#	现款现货	企业不同意展示

核心物料来源市场： 山东

铺货能力

线上平台数量： 1
线上平台名单： 1688
https://fsyzza.1688.com

销售能力

销售总额： 3000万元(最近一年)



名称: 罗马柱背景墙
近1年销量: 20000 平方米



名称: 枱面板
近1年销量: 50000 平方米

合作客户

合作客户名称	主营品牌	合作年限	类型
佛山市施朗格石砖有限公司			纯线下客户
江门市利华家具有限公司			纯线下客户

电商客户占比： 90 %

第九部分. 柔性生产能力

生产环境

卫生状况： 满足生产基本要求

照明状况： 光线明亮

生产设备

常规设备名	型号	台数	设备校准维护情况
仿形机		8	每月定期维护
倒角磨边机	CS-220V	3	每月定期维护
红外形桥切机	KETE	8	每月定期维护
水刀切割机	YONGDA	3	每月定期维护
雕刻机	TUODIAO	5	每月定期维护

辅助设备名	型号	台数	设备校准维护情况

设备总数: 33



常规设备照片



常规设备照片



常规设备照片



常规设备照片



常规设备照片



辅助设备照片

流水线/组信息

流水线/组数量： 10
流水线/组类型： 流水型（一件完整产品由10人以内配合完成）

生产产品信息

产品名称	一年最大产量
罗马柱背景墙	40000平方米
枱面板	100000平方米

第十部分. 仓储情况

仓储类型： 租赁

仓储有效期： 2016-01-01 - 2021-12-31

仓储方式说明： 阴凉,干燥,通风,阻燃

仓储情况： 有独立的成品仓库、物料防护堆放整齐有序



仓储实景照片

第十一部分. 质量管控能力

质检配置及类型

是否有质检： 是

质检类型： 自检

第十二部分. 外贸服务能力

物流能力

物料配送方式： 电商外包物流配送

物流合作商名单： 捷安达物流,云浮市诚辉物流有限公司

第十三部分. 服务支持能力

服务支持

售后服务类型： 其他