

## 深度认证（验厂）报告

### 深圳市莱克斯软管有限公司

报告编号：TP1712200501

报告生成日期：2017-12-23

本报告仅是服务商依据从深度认证企业处获取的资料、文件、信息等对深度认证企业相关状况的客观描述，并不包含服务商对提及的所有信息和深度认证企业状况的主观分析、法律评价、法律意见或作出任何行动建议。服务商不对深度认证企业或任何第三方根据本报告而采取或不采取的行动负责。

## 目录

### **前言. 验厂概述**

### **第一部分. 验厂情况介绍**

### **第二部分. 企业基本信息**

### **第三部分. 企业文化**

### **第四部分. 部门人员信息**

### **第五部分. 产品信息**

### **第六部分. 办公场所信息**

### **第七部分. 厂房信息**

### **第八部分. 研发设计能力**

### **第九部分. 接单交付能力**

### **第十部分. 供应链运营能力**

### **第十一部分. 柔性生产能力**

### **第十二部分. 仓储情况**

### **第十三部分. 企业资质能力**

### **第十四部分. 质量管控能力**

## 第一部分. 验厂情况介绍

验厂时间： 2017-12-23

实际验厂地址：广东省深圳市龙华新区龙华街道龙胜社区第三工业区第20栋

申请人性别：男

报告编号： TP1712200501

验厂机构：莱茵技术监督服务（广东）有限公司

审核员性别：男

备注：企业不展示合影；办公室，车间以及仓储面积为企业申报



合影

## 第二部分. 企业基本信息

## 营业执照信息

注册号： 91440300692539946G

统一社会信用代码 91440300692539946G  
码：

注册地址： 深圳市龙华新区龙华街道工业西路第三工业区20栋第二层

成立日期： 2009-07-31

经营范围： 高温软管、塑料软管、金属软管、波纹软管、PU钢丝软管、伸缩软管、吸尘软管、食品软管、制药软管及其它柔性管的销售；国内贸易，货物及技术进出口。（法律、行政法规、国务院决定规定在登记前须经批准的项目除外）^高温软管、塑料软管、金属软管、波纹软管、PU钢丝软管、伸缩软管、吸尘软管、食品软管、制药软管及其它柔性管的生产加工。

最新年检时间： 2017年

登记机关： 深圳市市场监督管理局

营业期限： 2009-07-31 至 2020-08-31



营业执照照片

税务登记信息

纳税人名称： 深圳市莱克斯软管有限公司

税务登记号： 91440300692539946G

一般纳税人： 具有一般纳税人资格



# 营业执照 (副本)

统一社会信用代码 91440300692539946G

名称 深圳市莱克斯软管有限公司  
主体类型 有限责任公司 (自然人独资)  
住所 深圳市龙华新区龙华街道工业西路第三工业区20栋第三层  
1688.com  
法定代表人 罗承佩  
成立日期 2009年07月31日

**重要提示**  
1. 商事主体的经营范围由章程确定。经营范围中属于法律、法规规定应当经批准的项目，取得许可审批文件后方可开展相关经营活动。  
2. 商事主体经营范围和许可审批项目等有关事项及年报信息和其他信用信息，请登录深圳市市场和质量监督管理委员会商事主体信用信息公示平台（网址：<http://www.szcredit.com.cn>）或扫描执照的二维码查询。  
3. 商事主体须于每年1月1日-6月30日向商事登记机关提交上一年度的年度报告。商事主体应当按照《企业信用信息公示暂行条例》等规定向社会公示商事主体信息。



登记机关

2016 年 03 月 1 日



中华人民共和国国家工商行政管理总局监制

税务登记证

深圳市国家税务局  
增值税一般纳税人认定通知书

深国税宝龙认证[2011]5433 号

深圳市莱克斯软管有限公司（440300692539946）：

经审核，同意认定你单位为增值税一般纳税人。从 2011 年 12 月 1 日（税款所属期）起按增值税一般纳税人的规定征管。

特此通知。



一般纳税人证明材料

## 组织机构代码信息

组织机构名称： 深圳市莱克斯软管有限公司

组织机构代码： 91440300692539946G

有效期： 2009-07-31 - 2020-08-31



组织机构代码证

### 第三部分. 企业文化

**企业概述：** 深圳市莱克斯软管有限公司，公司成立于2009年，厂房位于广东省深圳市龙华新区龙华街道龙胜社区第三工业区第20栋，是一家专业从事工业软管的生产开发企业，企业现致力于电商平台发展，争取为客户提供更优质的产品以及服务。

**企业使命/愿景/价值** 莱克斯软管有限公司秉承“品质和创新”的发展方针，不断坚持“客户至上”的服务精神，为客户提供质优价廉的产品。公司将加大资金投入，改进制造工艺，降低生产成本，把更多的利润空间给我们的中间商及终端客户。同时也希望广大客户在使用我公司产品之后，能为我们提供您宝贵的意见，我们一定努力改善。公司将一如既往地持续完善质量管理体系，不断满足提高顾客需求。相信我们的合作是共赢的。

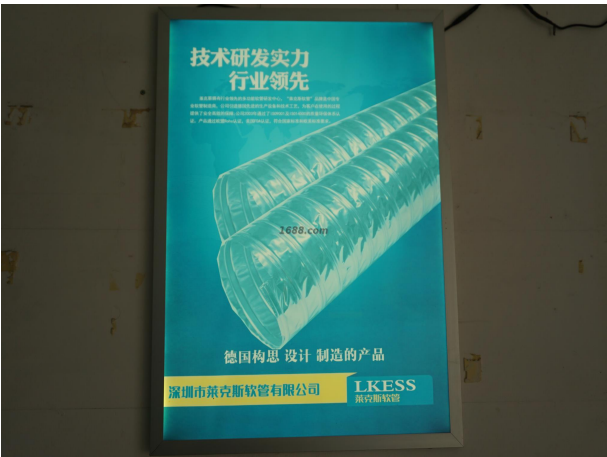
### 第四部分. 部门人员信息

#### 组织架构信息

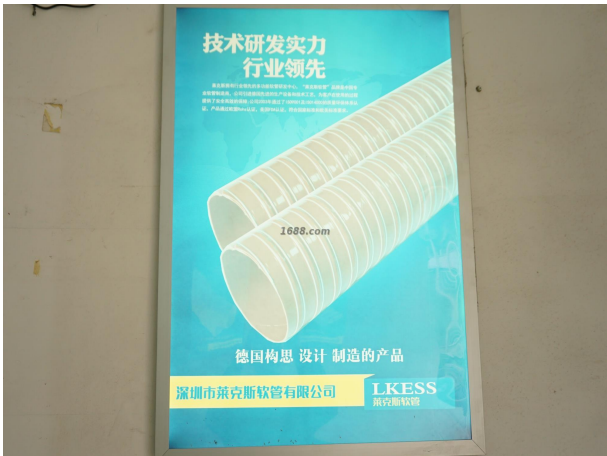




企业文化照片



企业文化照片

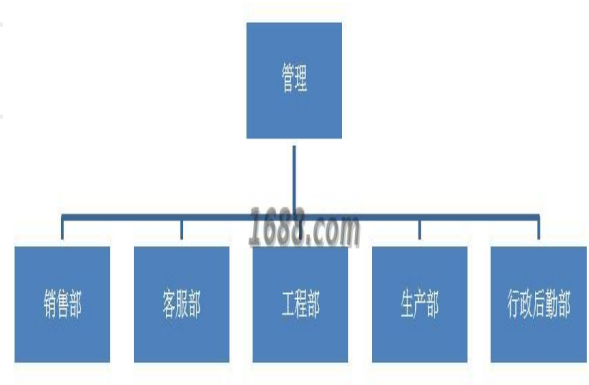


企业文化照片

- 部门名称： 管理
- 部门名称： 销售部
- 部门名称： 客服部
- 部门名称： 工程部
- 部门名称： 生产部
- 部门名称： 行政后勤部

- 部门人数： 2
- 部门人数： 6
- 部门人数： 3
- 部门人数： 3
- 部门人数： 11
- 部门人数： 5

人员信息



组织机构图



总人数： 30

管理人员数： 2

客服人员数： 3

设计人员数： 3

销售人员数： 6

生产人员数： 11

其他人员数： 5

## 第五部分. 产品信息

### 样品展厅



展厅照片



展厅照片



展厅照片



展厅照片

## 第六部分. 办公场所信息

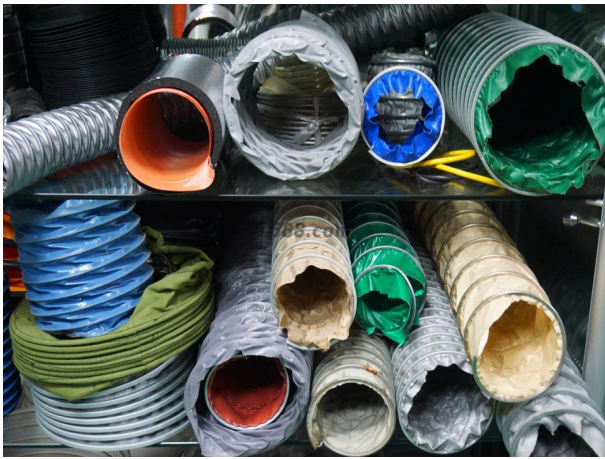
办公场所地址： 广东省深圳市龙华新区龙华街道龙胜社区第三工业区第20栋

办公场所面积： 500平方米

办公场所类型： 租赁

有效期： 2016-04-01 - 2018-03-31





展厅照片



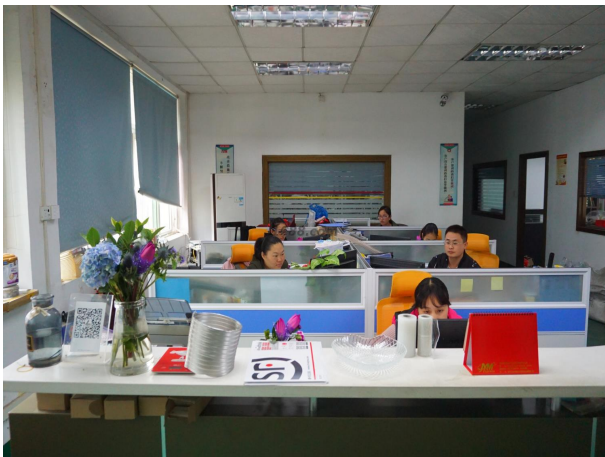
展厅照片



展厅照片



办公场所实景



办公场所实景

## 第七部分. 厂房信息

### 厂房信息

工厂性质： 自有工厂



## 厂房地区

厂房地址：广东省深圳市龙华新区龙华街道龙胜社区第三工业区第20栋

厂房使用类型：租赁

厂房面积：2000平方米

有效期：2016-04-01 - 2018-03-31



厂房外景



厂房内景



厂房内景



厂房内景



厂房内景

## 第八部分. 研发设计能力

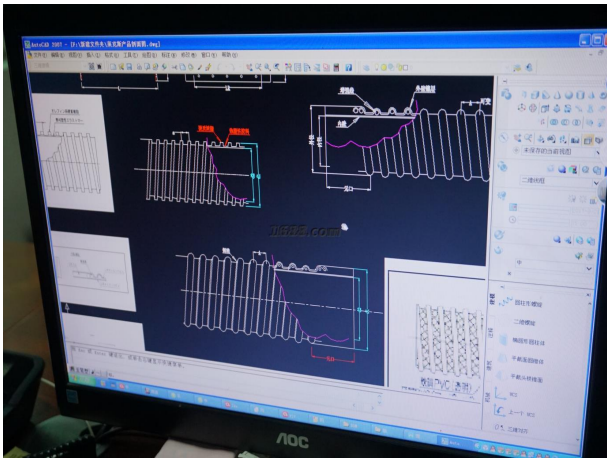
### 研发能力

代工模式： OEM（代工制造）,ODM（代工设计）

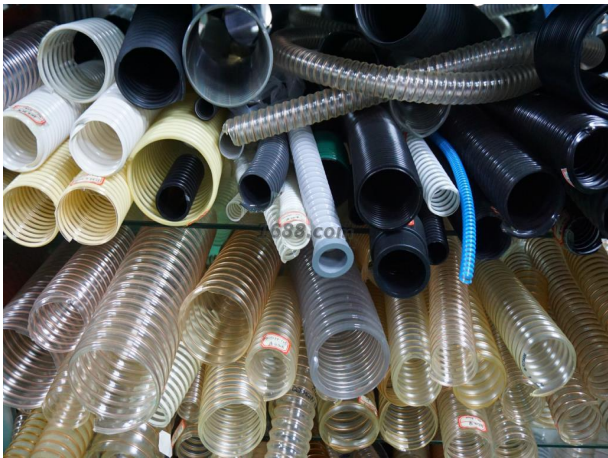
设计外包： 没有

设计师平均工作年限： 5

1-5年开发工程师人数： 3



设计辅助工具



样板间



样板间

### 打样

是否自助打样： 是

打样/制程工艺师傅数： 2

打样制程设备数量： 3



打样周期： 3天/件



打样制程设备



打样制程设备



打样制程设备

第九部分. 接单交付能力

接单能力

线上订单： 50%	线下订单： 50%
-----------	-----------

接单情况

产品名称	接单数量	单位
工业软管	5000000	米

第十部分. 供应链运营能力

核心物料采购

物料名称	物料型号	结算条件	供应商
聚氨酯		月结	企业不同意展示
聚丙烯		月结	企业不同意展示

核心物料来源市场：企业不同意展示

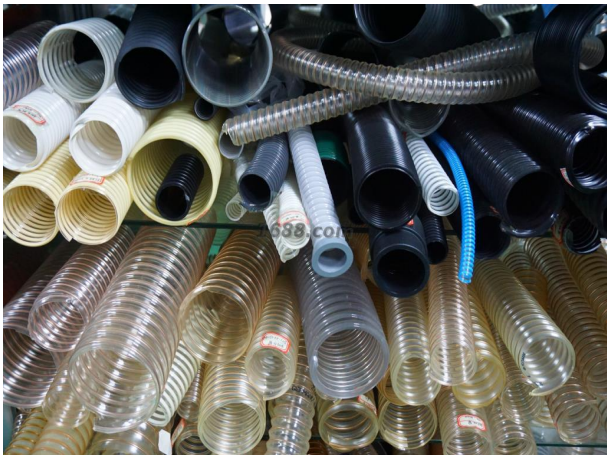
铺货能力

线上平台数量： 1

线上平台名单： 1688

<https://szlkess.1688.com>

销售能力



名称: 工业软管

近1年销量: 5000000 米

合作客户

合作客户名称	主营品牌	销售渠道	合作品类	产能占比	合作年限	类型
企业不同意展示		其它	工业软管			纯线下客户

电商客户占比： 50 %



第十一部分. 柔性生产能力

生产环境

卫生状况： 干净、整洁	照明状况： 光线明亮
-------------	------------

生产设备

常规设备名	型号	台数	设备校准维护情况
风管成型机		4	
分条机		1	
软管成型机		3	
塑料软管成型机		2	
钢丝管成型机		4	

设备总数: 14



常规设备照片



常规设备照片



常规设备照片



常规设备照片



常规设备照片

## 流水线/组信息

流水线/组数量： 8  
流水线/组类型： 流水型（一件完整产品由10人以内配合完成）

## 生产产品信息

产品名称	一年最大产量
工业软管	5000000米

## 第十二部分. 仓储情况

仓储类型： 租赁

仓储面积： 500 平方米

仓储有效期： 2016-04-01 - 2018-03-31

仓储方式说明： 干燥,阻燃

仓储网点： 广东

仓储情况： 有独立的成品仓库、物料防护堆放整齐有序

进出台账： 有进出台账，且有严格规范



仓储实景照片



仓储实景照片





仓储实景照片



仓储实景照片



仓储实景照片

## 第十三部分. 企业资质能力

### 自有品牌信息

品牌名	品牌类型	证书编号	证书到期时间
莱克斯	注册商标(R)	9791743	2023-06-06



自有品牌证明材料

第十四部分. 质量管控能力

质检配置及类型

是否有质检：	质检类型： 自检,第三方检测
--------	----------------

自检信息

设备名	台数
恒温恒湿试验箱	1



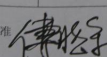
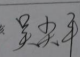


设备照片

### 第三方产品检测

第三方质检产品名：防静电喉管

第三方检测机构名： 广东国规防静电技术检验中心有限公司

 广东省电子电气技术检测中心有限公司 GUANGDONG ELECTRONIC TECHNOLOGY TESTING CENTER CO.,LTD.		报告编号: G·SYS201304007 Reference No.	
产品名称	防静电喉管	型 号	LKE00468
		规 格	100, 200
委托单位	深圳市莱克斯软管有限公司	生产单位	深圳市莱克斯软管有限公司
检验类别	委托检验	生产日期	-----
抽 样 者	-----	抽样日期	-----
送 样 者	-----	到样日期	-----
抽样地点	-----	抽样基数	-----
送 检 者	罗承佩	送检日期	2013 年 04 月 26 日
检验日期	2013 年 04 月 27 日	样品数量	一卷
检验项目	点电阻, 体积电阻		
检验依据	SJ/T10694-2006 《电子产品制造与应用系统防静电检测通用规范》		
检 验 结 论	根据客户要求, 该产品“防静电喉管”的检测结果不作判定, 检验数据请查看“检验结果汇总表”, 检测项目为点对点电阻、体积电阻。		
	该检测报告有效期为壹拾贰个月		
	本检测报告无警告专用印记, 数据页无骑缝章无效 <div style="text-align: right;">             签发日期: 2013年4月27日            (加贴检验单位印记有效)         </div>		
批准		审核	
		主检	
共 3 页 第 3 页			

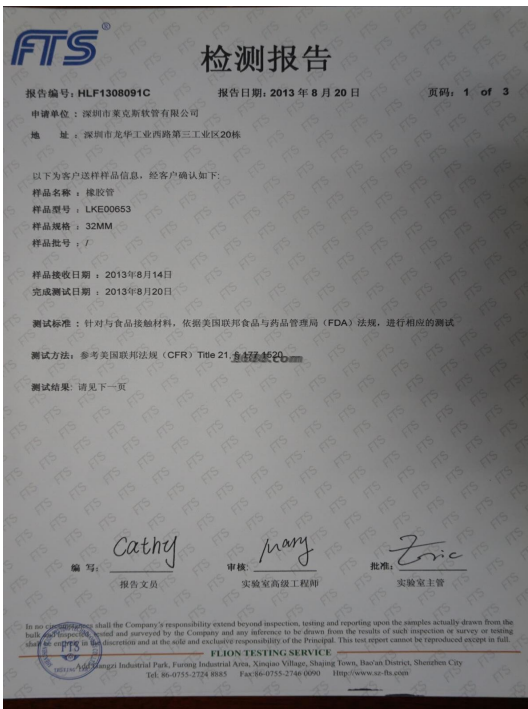
### 第三方产品质检报告

第三方质检产品名： 橡胶软管

第三方检测机构名： 广东国规防静电技术检验中心有限公司



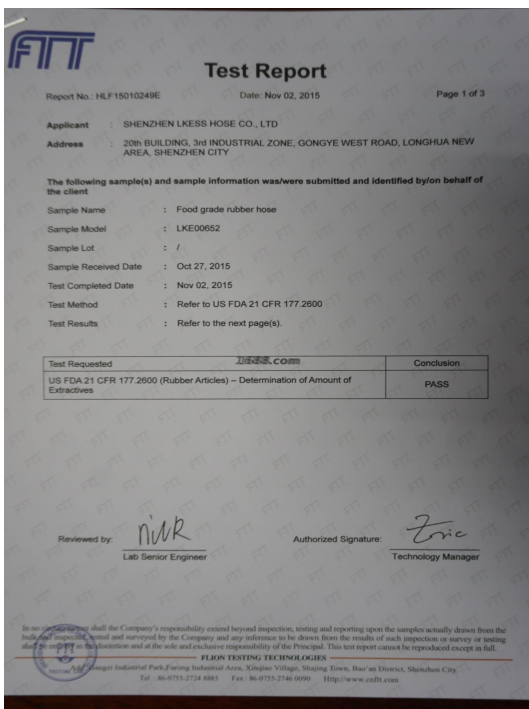




### 第三方产品质检报告

第三方质检产品名： 食用橡胶软管

第三方检测机构名： FTT



### 第三方产品质检报告

## 质量部门管理

是否有质检： 是

质检类型： 自检,第三方检测

## 外贸服务能力

### 进出口能力

进出口类型： 自营进出口

对外贸易经营者备案登记表

备案登记编号: 01688268      进出口企业代码: 4403692539946

经营者中文名称	深圳市莱克斯软管有限公司		
经营者英文名称	SHENZHEN LKSS CONDUIT CO.,LTD		
组织机构代码	692539946	经营者类型 (由备案登记机关填写)	有限责任公司
住 所	深圳市宝安区大浪街道龙观西路下早新村108栋805		
经营场所 (中文)	深圳市宝安区大浪街道龙观西路下早新村108栋805		
经营场所 (英文)	Shenzhen city Baoan District sea street view West Village under the early 108 building 805		
联系电话	13570882167	联系传真	0755-28063674
邮政编码	518000	电子邮箱	lkss@lkss.com
工商登记注册日期	2009-7-31	工商登记注册号	440306104190057

依法办理工商登记的企业还必须填写以下内容

企业法定代表人姓名	罗承佩	有效证件号	
注册资金	贰佰壹拾万元		(折美元)

依法办理工商登记的外国(地区)企业或个体工商户(独资经营者)还必须填写以下内容

企业法定代表人/个体工商户负责人姓名		有效证件号	
企业资产/个人财产			(折美元)

备注

填表前请认真阅读背面的条款, 并由企业法定代表人或个体工商户负责人签字盖章

备案登记机关  
(深圳)

2013 年 03 月 14 日

自营进出口证明

### 物流能力

物料配送方式： 其他

物流合作商名单： 韵达

## 服务支持能力

### 服务支持

售后服务类型： 其他

是否支持账期： 是

代理采购能力： 否