



机构名称：通标标准技术服务有限公司杭州分公司
机构地址：杭州市滨江区滨安路1180号华业高科技
产业园4号楼3楼
联系电话：0571-88870030

深度认证（验厂）报告

临沂市河东区永强五金工具厂

报告编号：TSNWT00056337

报告生成日期：2018-02-28

本报告仅是服务商依据从深度认证企业处获取的资料、文件、信息等对深度认证企业相关状况的客观描述，并不包含服务商对提及的所有信息和深度认证企业状况的主观分析、法律评价、法律意见或作出任何行动建议。服务商不对深度认证企业或任何第三方根据本报告而采取或不采取的行动负责。



机构名称： 通标标准技术服务有限公司杭州分公司
机构地址： 杭州市滨江区滨安路1180号华业高科技
产业园4号楼3楼
联系电话： 0571-88870030

目录

前言. 验厂概述

第一部分. 验厂情况介绍

第二部分. 企业基本信息

第三部分. 企业文化

第四部分. 部门人员信息

第五部分. 产品信息

第六部分. 办公场所信息

第七部分. 厂房信息

第八部分. 研发设计能力

第九部分. 接单交付能力

第十部分. 供应链运营能力

第十一部分. 柔性生产能力

第十二部分. 仓储情况

第十三部分. 企业资质能力

第十四部分. 质量管控能力

第一部分. 验厂情况介绍

企业名称：临沂市河东区永强五金工具厂

验厂时间：2018-02-28

实际验厂地址：临沂市河东区相公办事处西沈阳村

申请人姓名：张志强

申请人性别：男

报告编号：TSNWT00056337

验厂机构：通标标准技术服务有限公司杭州分公司

审核员姓名：杨凡

审核员性别：男



合影

第二部分. 企业基本信息

营业执照信息

企业名称：临沂市河东区永强五金工具厂

注册号：371312300006488

注册地址：河东区相公办事处西沈阳村

成立日期：2013-12-14

经营范围：加工销售：五金工具。（需经许可生产经营的，须凭许可证、资质证生产经营）

法定代表人：张志强

最新年检时间：2018年

登记机关：临沂市河东区工商行政管理局

营业期限：2013-12-14 至 长期



营业执照照片

第三部分. 企业文化

第四部分. 部门人员信息

组织架构信息

人员信息

总人数：12

管理人员数：2

销售人员数：1

质检人员数：1

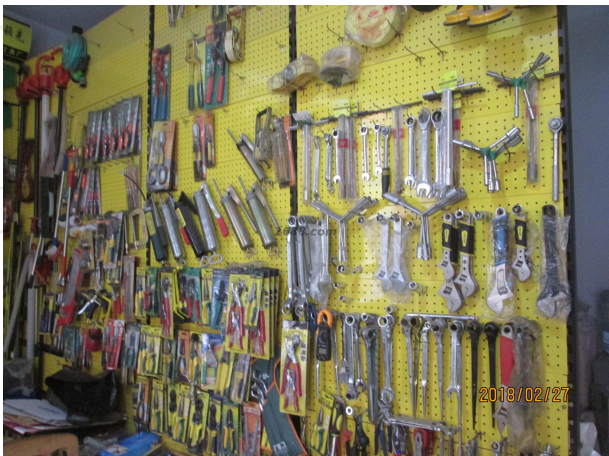
生产人员数：8

第五部分. 产品信息

样品展厅



展厅照片



展厅照片

第六部分. 办公场所信息

办公场所地址：山东省临沂市河东区相公办事处西沈阳村

办公场所面积：20平方米

办公场所类型：租赁

有效期：2018-01-01 - 2020-03-31



办公场所实景

第七部分. 厂房信息

厂房信息

工厂性质： 自有工厂

厂房地区

厂房地址： 临沂市河东区相公办事处西沈阳村

厂房使用类型： 租赁

厂房面积： 500平方米

有效期： 2018-01-01 - 2020-03-31



厂房外景



厂房内景

第八部分. 研发设计能力

研发能力

代工模式： OEM（代工制造）

设计外包： 没有

打样

是否自助打样： 否

第九部分. 接单交付能力

接单能力

线上订单： 40%

线下订单： 60%

外贸订单： 0%

接单情况

产品名称	接单数量	单位
敲击工具	16763	个
夹持工具	15812	个

交付情况

产品名称	交付数量	单位	交付周期
敲击工具	2000	个	15 天
夹持工具	2000	个	15 天

第十部分. 供应链运营能力

核心物料采购

物料名称	物料型号	结算条件	供应商
铸铁件	企业不同意展示	月结	企业不同意展示

核心物料来源市场： 山东省

铺货能力

线上平台数量： 1

线上平台名单： 1688网站

https://13562990333.1688.com/

销售能力

销售总额： 27.68万元(最近一年)



名称: 敲击工具



名称: 夹持工具

合作客户

合作客户名称	主营品牌	销售渠道	合作品类	产能占比	合作年限	类型
企业不同意展示		其它	敲击工具、夹持工具			电商客户, 零散型客户

电商客户占比: 40 %

第十一部分. 柔性生产能力

生产环境

卫生状况: 满足生产基本要求

照明状况: 满足生产基本要求

生产设备

常规设备名	型号	台数	设备校准维护情况
抛丸机	企业不同意展示	1	

设备总数: 1



仓储实景照片

第十三部分. 企业资质能力

自有品牌信息

品牌名	品牌类型	证书编号	证书到期时间
永强	注册商标(R)	14544513	2025-06-27
飞越	注册商标(R)	12837941	2024-11-27



自有品牌证明材料



自有品牌证明材料

第十四部分. 质量管控能力

质检配置及类型

是否有质检：	质检类型： 自检
--------	----------

自检信息

设备名	台数
卡尺	2



设备照片

质量部门管理

是否有质检： 是	质检类型： 自检
----------	----------

外贸服务能力

物流能力

物料配送方式： 电商外包物流配送
物流合作商名单： 圆通速递

服务支持能力

服务支持

售后服务类型： 其他
是否支持账期： 否

代理采购能力： 否