

深度认证（验厂）报告

宁波东莱机电有限公司

报告编号：TP1711070103

报告生成日期：2017-11-10

本报告仅是服务商依据从深度认证企业处获取的资料、文件、信息等对深度认证企业相关状况的客观描述，并不包含服务商对提及的所有信息和深度认证企业状况的主观分析、法律评价、法律意见或作出任何行动建议。服务商不对深度认证企业或任何第三方根据本报告而采取或不采取的行动负责。

目录

前言. 验厂概述

第一部分. 验厂情况介绍

第二部分. 企业基本信息

第三部分. 企业文化

第四部分. 部门人员信息

第五部分. 产品信息

第六部分. 办公场所信息

第七部分. 厂房信息

第八部分. 研发设计能力

第九部分. 接单交付能力

第十部分. 供应链运营能力

第十一部分. 柔性生产能力

第十二部分. 仓储情况

第十三部分. 企业资质能力

第十四部分. 质量管控能力

第一部分. 验厂情况介绍

企业名称： 宁波东莱机电有限公司 验厂时间： 2017-11-10

实际验厂地址： 浙江省宁波市奉化市萧王庙街道园中路85号

申请人姓名： 马洪芳 申请人性别： 女

报告编号： TP1711070103

验厂机构： 莱茵技术监督服务（广东）有限公司

审核员姓名： 欧阳柏林 审核员性别： 男

备注： 1.办公面积和仓库面积为企业申报。



合影

第二部分. 企业基本信息

营业执照信息

企业名称： 宁波东莱机电有限公司 注册号： 913302836950673073

统一社会信用代码 913302836950673073

码：

注册地址： 奉化市萧王庙街道园中路85号

注册资本： 150万元（人民币） 成立日期： 2009-10-12

经营范围： 机电设备研发，照明电器、电机产品、塑料制品制造、加工。

法定代表人： 马洪芳 最新年检时间： 2017年

登记机关： 宁波市奉化区市场监督管理局

营业期限： 2009-10-12 至 2029-10-11



营业执照照片

税务登记信息

纳税人名称： 宁波东莱机电有限公司
 税务登记号： 913302836950673073
 一般纳税人： 具有一般纳税人资格



税务登记证



一般纳税人证明材料

组织机构代码信息

组织机构名称： 宁波东莱机电有限公司

组织机构代码： 913302836950673073

有效期： 2009-10-12 - 2029-10-11



组织机构代码证

第三部分. 企业文化

第四部分. 部门人员信息

组织架构信息

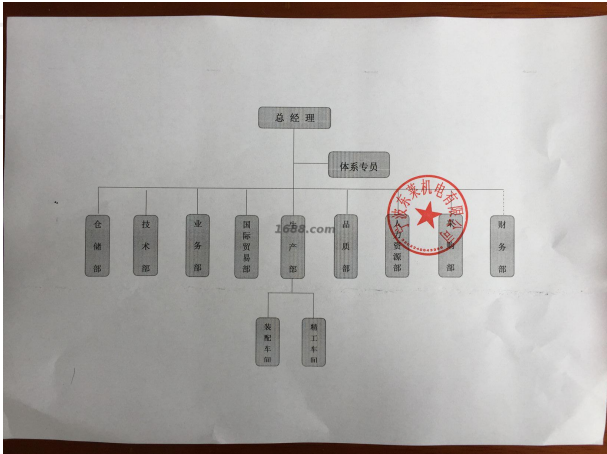
部门名称： 总经理

部门人数： 1

部门名称： 仓储部

部门人数： 1

部门名称：	技术部	部门人数：	1
部门名称：	业务部	部门人数：	2
部门名称：	国际贸易部	部门人数：	2
部门名称：	生产部	部门人数：	19
部门名称：	品质部	部门人数：	1
部门名称：	人力资源部	部门人数：	1
部门名称：	采购部	部门人数：	1
部门名称：	财务部	部门人数：	1



组织机构图

总人数：	30		
管理人员数：	2	质检人员数：	1
销售人员数：	2	客服人员数：	1
生产人员数：	19	采购人员数：	1
设计人员数：	1	电商运营人员：	1
其他人员数：	2		

第五部分. 产品信息

样品展厅

第六部分. 办公场所信息



展厅照片

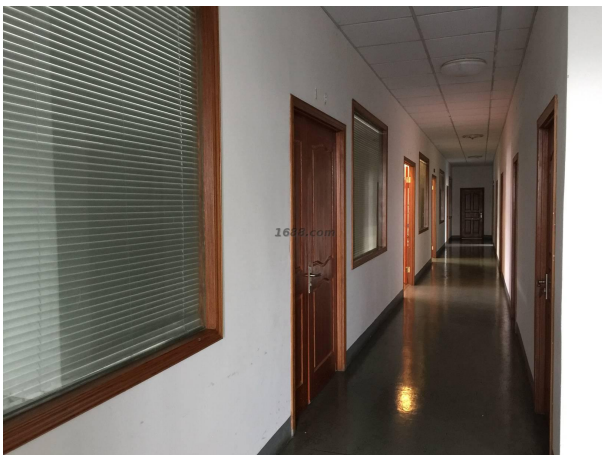
经营模式： 生产型

办公场所地址： 浙江省宁波市奉化市萧王庙街道园中路85号

办公场所面积： 100平方米

办公场所类型： 租赁

有效期： 2015-06-01 - 2019-05-31



办公场所实景



办公场所实景

第七部分. 厂房信息

厂房信息

工厂性质： 自有工厂

厂房地区

厂房地址： 浙江省宁波市奉化市萧王庙街道园中路85号

厂房使用类型： 租赁

厂房面积： 650平方米

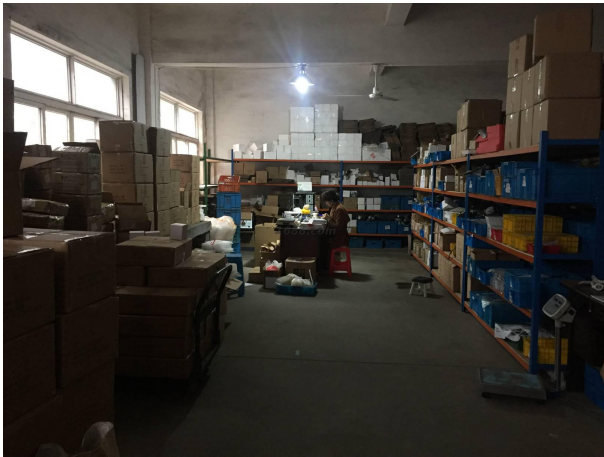
有效期： 2015-06-01 - 2019-05-31



厂房外景



厂房内景



厂房内景

第八部分. 研发设计能力

研发能力

代工模式： OEM（代工制造）,OBM（自有品牌设计）

设计师的设计能力： L3

设计外包： 没有

年平均新款数量： 10

6-10年开发工程师人数： 1



新品开发



样板间

专利

专利名称：气吸播种机的气压控制系统

专利号：ZL201620110948.7



证书图片

专利名称：用于气吸播种机的空气动力系统

专利号：ZL201620110940.0



证书图片

打样

是否自助打样： 是

打样/制程工艺师傅数： 1

打样制程设备数量： 4

打样周期： 30天/件



打样制程设备



打样制程设备



打样制程设备



打样制程设备

第九部分. 接单交付能力

接单能力

线上订单： 15%	线下订单： 85%
-----------	-----------

接单情况

产品名称	接单数量	单位
无刷电机	4500	台
无刷鼓风机	50000	台
行星减速电机	2000	台
无刷电机驱动器	18000	台

交付情况

产品名称	交付数量	单位	交付周期
无刷电机	410	台	30 天
无刷鼓风机	4100	台	30 天
行星减速电机	250	台	45 天
无刷电机驱动器	1600	台	30 天

第十部分. 供应链运营能力

核心物料采购

物料名称	物料型号	结算条件	供应商
刷驱动控制板	企业不同意展示	现款现货	企业不同意展示
连接器	企业不同意展示	月结	企业不同意展示
发电机		预付定金，货到尾款	企业不同意展示

核心物料来源市场： 浙江省、河北省

铺货能力

线上平台数量： 4

线上平台名单： 1688

<https://donlitez.1688.com>

 1688

<https://donlite.1688.com>

 alibaba

<https://donlite.en.alibaba.com>

 Made in china.com

<http://wonsmart-motor.en.made-in-china.com/>

销售能力

销售总额： 1000万元(最近一年)



名称: 无刷电机
近1年销量: 4500 台



名称: 无刷鼓风机
近1年销量: 50000 台



名称: 行星减速电机
近1年销量: 2000 台



名称: 无刷电机驱动器
近1年销量: 18000 台

合作客户

合作客户名称	主营产品	销售渠道	合作品类	产能占比	合作年限	类型
企业不同意展示		其它	无刷鼓风机	3	1	电商客户

电商客户占比：15 %

第十一部分. 柔性生产能力

生产环境

卫生状况：满足生产基本要求	照明状况：光线明亮
---------------	-----------

生产设备

常规设备名	型号	台数	设备校准维护情况
绕线机		5	
动平衡机		3	
组装流水线		2	
数控车床	JK0640	3	
端子机		1	
钻床		5	

设备总数: 19



常规设备照片



常规设备照片



常规设备照片



常规设备照片



常规设备照片



常规设备照片

流水线/组信息

流水线/组数量：2
流水线/组类型：流水型（一件完整产品由10人以内配合完成）

生产产品信息

产品名称	一年最大产量
无刷电机	10000台

无刷鼓风机	100000台
行星减速电机	10000台
无刷电机驱动器	50000台

第十二部分. 仓储情况

仓储类型： 租赁

仓储面积： 300 平方米

仓储有效期： 2015-06-01 - 2019-05-31

仓储方式说明： 阴凉,干燥,通风

仓储网点： 浙江省

仓储情况： 有独立的成品仓库、物料防护堆放整齐有序

进出台账： 有进出台账记录



仓储实景照片

第十三部分. 企业资质能力

产品/体系认证类证书

产品体系证书证书名	证书编号	证书到期时间
RoHS	AT1305748R	
CE	AT1306698E	



产品体系证书证明材料



产品体系证书证明材料

第十四部分. 质量管控能力

质检配置及类型

是否有质检：

质检类型： 自检

自检信息

设备名	台数
耐电压测试仪	1
脉冲式线圈匝间测试仪	1



设备照片



设备照片

质量部门管理

是否有质检： 是

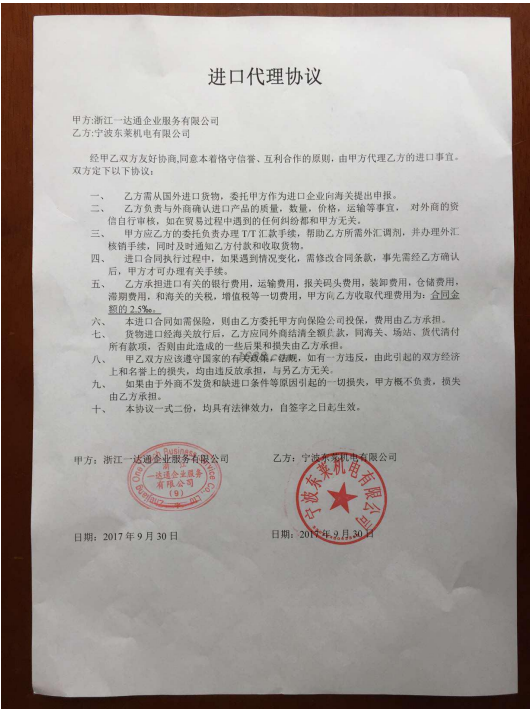
质检类型： 自检

外贸服务能力

进出口能力

进出口类型： 代理进出口

代理进出口商： 浙江一达通企业服务有限公司



代理进出口委托代理证明

物流能力

物料配送方式： 电商外包物流配送

物流合作商名单： 中通快递,德邦快递

服务支持能力

服务支持

售后服务类型： 其他

是否支持账期： 否

代理采购能力： 否