



机构名称：通标标准技术服务有限公司杭州分公司
机构地址：杭州市滨江区滨安路1180号华业高科技
产业园4号楼3楼
联系电话：0571-88870030

深度认证（验厂）报告

东莞市万里行橡胶有限公司

报告编号：SZXWT00988033

报告生成日期：2017-10-17

本报告仅是服务商依据从深度认证企业处获取的资料、文件、信息等对深度认证企业相关状况的客观描述，并不包含服务商对提及的所有信息和深度认证企业状况的主观分析、法律评价、法律意见或作出任何行动建议。服务商不对深度认证企业或任何第三方根据本报告而采取或不采取的行动负责。



机构名称： 通标标准技术服务有限公司杭州分公司
机构地址： 杭州市滨江区滨安路1180号华业高科技
产业园4号楼3楼
联系电话： 0571-88870030

目录

前言. 验厂概述

第一部分. 验厂情况介绍

第二部分. 企业基本信息

第三部分. 企业文化

第四部分. 部门人员信息

第五部分. 产品信息

第六部分. 办公场所信息

第七部分. 厂房信息

第八部分. 研发设计能力

第九部分. 接单交付能力

第十部分. 供应链运营能力

第十一部分. 柔性生产能力

第十二部分. 仓储情况

第十三部分. 企业资质能力

第十四部分. 质量管控能力

最新年检时间： 2017年

登记机关： 东莞市工商行政管理局

营业期限： 2006-03-02 至 长期



营业执照照片

税务登记信息

纳税人名称： 东莞市万里行橡胶有限公司

税务登记号： 91441900785767593T

一般纳税人： 具有一般纳税人资格



税务登记证



一般纳税人证明材料

组织机构名称： 东莞市万里行橡胶有限公司

组织机构代码： 91441900785767593T

有效期： 2006-03-02 - 长期



组织机构代码证

第三部分. 企业文化

企业概述： 东莞市万里行橡胶有限公司成立于2006 年，坐落于广东省东莞市万江区，主要生产的产品类型为桌垫、鼠标垫、护腕垫、瑜伽垫、吧台垫，拥有设计师1人（由管理人员兼任），打样工艺（制程）师 2人（1人由管理兼任，1人由生产人员兼任），专业质检人员 2人，生产工人 61 人，生产设备共 29台。

企业使命/愿景/价值观： 给人人提供机会，为社会创造价值；当行业龙头，做百年老厂；诚信、双赢、舍得。

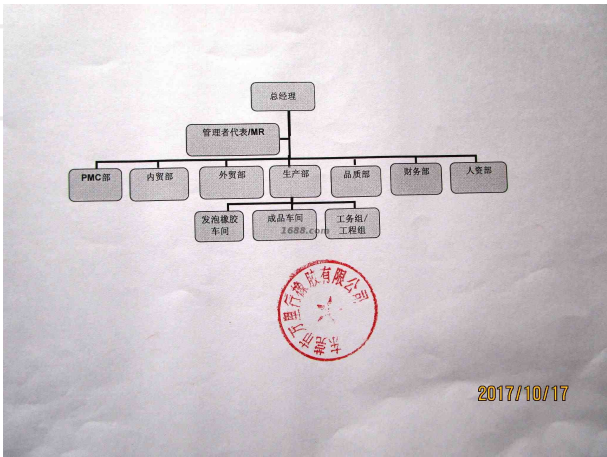
第四部分. 部门人员信息

组织架构信息



企业文化照片

部门名称：	PMC部	部门人数：	4
部门名称：	内贸部	部门人数：	6
部门名称：	外贸部	部门人数：	7
部门名称：	生产部	部门人数：	65
部门名称：	品质部	部门人数：	3
部门名称：	财务部	部门人数：	3
部门名称：	人资部	部门人数：	5



人员信息

组织机构图

总人数：	93	质检人员数：	2
管理人员数：	9	生产人员数：	61
销售人员数：	11	其他人员数：	8
采购人员数：	2		

第五部分. 产品信息

样品展厅



展厅照片

经营模式： 生产型

办公场所地址： 广东省东莞市万江区黄粘洲工业区

办公场所类型： 租赁

有效期： 2015-11-01 - 2020-10-30

第六部分. 办公场所信息



办公场所实景



办公场所实景

第七部分. 厂房信息

厂房信息

工厂性质： 自有工厂

厂房地区

厂房地址： 东莞市万江区黄粘洲工业区

厂房使用类型： 租赁

厂房面积： 4316平方米

有效期： 2015-11-01 - 2020-10-30



厂房外景



厂房内景



厂房内景



厂房内景



厂房内景

厂房内景



厂房内景

第八部分. 研发设计能力

研发能力

代工模式： OEM（代工制造）,ODM（代工设计）,CMT

核心设计师： 吴星

设计外包： 没有

年平均新款数量： 4

设计师平均工作年限： 5

1-5年开发工程师人数： 1

打样

是否自助打样： 是

打样/制程工艺师傅数： 2

打样制程设备数量： 3

打样周期： 5天/件



打样制程设备



打样制程设备



打样制程设备

第九部分. 接单交付能力

接单能力

线上订单： 80%

线下订单： 20%

外贸订单： 60%

接单情况

产品名称	接单数量	单位
桌垫		
鼠标垫		
护腕垫		
瑜伽垫		

交付情况

产品名称	交付数量	单位	交付周期
鼠标垫	300	个	7 天

第十部分. 供应链运营能力

核心物料采购

物料名称	物料型号	结算条件	供应商
白色无纺布	1.3M*230g*4MM/平方米	现款现货	企业不同意展示

核心物料来源市场： 东莞

铺货能力

线上平台数量： 1
线上平台名单： 阿里巴巴平台
<https://wlxs1001.1688.com/>

销售能力



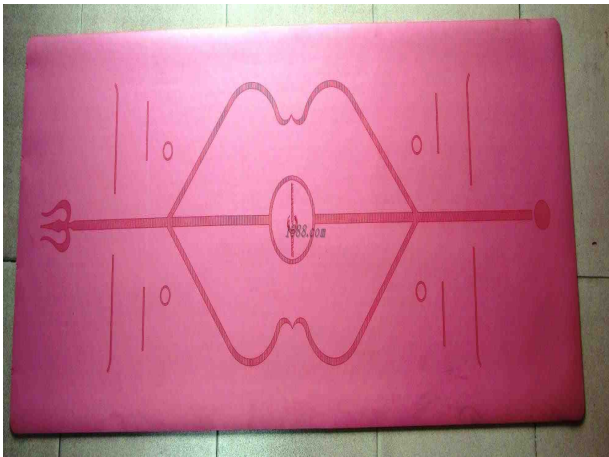
名称: 桌垫



名称: 鼠标垫



名称: 护腕垫



名称: 瑜伽垫

合作客户

合作客户名称	主营品牌	销售渠道	合作品类	产能占比	合作年限	类型
该企业不同意展示		其它				零散型客户

电商客户占比：80 %

第十一部分. 柔性生产能力

生产环境

卫生状况：干净、整洁	照明状况：光线明亮
------------	-----------

生产设备

常规设备名	型号	台数	设备校准维护情况
发泡机		2	
炼胶机		8	
油压机		6	
压延机		2	
滚筒转印机		2	
平板转印机		1	
裁断机		8	



常规设备照片



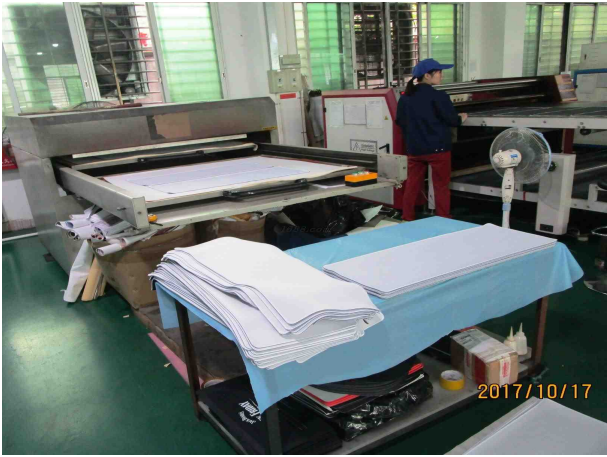
常规设备照片



常规设备照片



常规设备照片



常规设备照片



常规设备照片



常规设备照片

流水线/组信息

流水线/组数量：2
流水线/组类型：流水型（一件完整产品由10人及以上配合完成）

生产产品信息

产品名称	一年最大产量
桌垫	
鼠标垫	
护腕垫	
瑜伽垫	

第十二部分. 仓储情况

仓储类型： 租赁

仓储有效期： 2015-11-01 - 2020-10-30

仓储方式说明： 干燥通风

仓储网点： 广东省

仓储情况： 有独立的成品仓库、物料防护堆放整齐有序、标识明晰

进出台账： 有进出台账记录



仓储实景照片



仓储实景照片

第十三部分. 企业资质能力

产品/体系认证类证书

产品体系证书证书名	证书编号	证书到期时间
GB/T 19001-2008/ ISO 9001 : 2008 管理体系认证证书	44 100 102005	2018-09-14



产品体系证书证明材料

第十四部分. 质量管控能力

质检配置及类型

是否有质检：

质检类型： 自检,第三方检测

第三方产品检测

第三方质检产品名：鼠标垫 Mouse Pad

第三方检测机构名： 广州必维检测技术有限公司



第三方产品质检报告

质量部门管理

是否有质检： 是

质检类型： 自检,第三方检测

外贸服务能力

物流能力

物料配送方式： 电商外包物流配送

物流合作商名单：长通物流,优速快递,德坤物流

服务支持能力

服务支持

售后服务类型： 其他

是否支持账期： 否

代理采购能力： 否