



机构名称：通标标准技术服务有限公司杭州分公司

机构地址：杭州市滨江区滨安路1180号华业高科技产业园4号楼3楼

联系电话：0571-88870030

## 深度认证（验厂）报告

广州市森荣手袋智造有限责任公司

报告编号：CANWT00309071

报告生成日期：2018-06-26

本报告仅是服务商依据从深度认证企业处获取的资料、文件、信息等对深度认证企业相关状况的客观描述，并不包含服务商对提及的所有信息和深度认证企业状况的主观分析、法律评价、法律意见或作出任何行动建议。服务商不对深度认证企业或任何第三方根据本报告而采取或不采取的行动负责。



机构名称：通标标准技术服务有限公司杭州分公司

机构地址：杭州市滨江区滨安路1180号华业高科技产业园4号楼3楼

联系电话：0571-88870030

## 目录

### 前言. 验厂概述

### 第一部分. 验厂情况介绍

### 第二部分. 企业基本信息

### 第三部分. 企业文化

### 第四部分. 部门人员信息

### 第五部分. 产品信息

### 第六部分. 办公场所信息

### 第七部分. 厂房信息

### 第八部分. 研发设计能力

### 第九部分. 接单交付能力

### 第十部分. 供应链运营能力

### 第十一部分. 柔性生产能力

### 第十二部分. 仓储情况

### 第十三部分. 企业资质能力

第十四部分. 质量管控能力

第一部分. 验厂情况介绍

企业名称：	广州市森荣手袋智造有 限公司	验厂时间：	2018-06-26
实际验厂地址：	广州市白云区人和镇鹤亭中路5号		
申请人姓名：	沈杰洲	申请人性别：	男
报告编号：	CANWT00309071		
验厂机构：	通标标准技术服务有限公司杭州分公司		
审核员姓名：	童中顺	审核员性别：	男



合影

第二部分. 企业基本信息

## 营业执照信息

企业名称： 广州市森荣手袋智造有限责  
任公司

注册号： 91440111683296081T

统一社会信用代 91440111683296081T  
码：

注册地址： 广州市白云区人和镇鹤亭中路5号

注册资本： 1000万元（人民币）

成立日期： 2009-01-19

经营范围： 皮箱、包(袋)制造;其他皮革制品制造;服饰制造;眼镜盒（袋）制造;宠物专用品  
制造;日用塑料制品制造;文具制造;玩具制造;棉纺纱加工;化纤织造加工;其他非  
家用纺织制成品制造;技术进出口;货物进出口（专营专控商品除外）;（依法须  
经批准的项目，经相关部门批准后方可开展经营活动）■

法定代表人： 李双林

最新年检时间： 2018年

登记机关： 广州市白云区工商行政管理局

营业期限： 2009-01-19 至 长期



营业执照照片

税务登记信息

纳税人名称： 广州市森荣手袋智造有限责任公司

税务登记号： 91440111683296081T

一般纳税人： 具有一般纳税人资格



税务登记证



## 一般纳税人资格查询

查询条件

纳税人识别号: 91440111683296081T 验证码:



查询

1688.com

纳税人识别号	纳税人名称	资格名称	有效期起	有效期止
91440111683296081T	广州市森荣手袋智造有限责任公司	增值税一般纳税人	2009-04-01	9999-12-31

显示 1 到 1 条 共 1 条记录

10



1



一般纳税人证明材料

## 组织机构代码信息

组织机构名称: 广州市森荣手袋智造有限责任公司

组织机构代码: 91440111683296081T

有效期: 2009-01-19 - 长期



组织机构代码证

第三部分. 企业文化



企业文化照片

第四部分. 部门人员信息

组织架构信息



人员信息

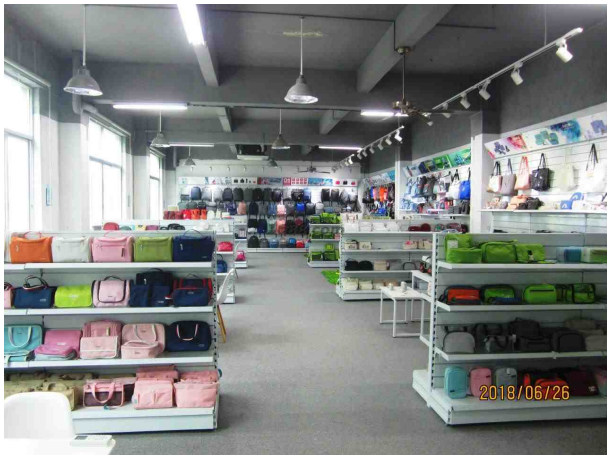
总人数：	453	
管理人员数：	1	质检人员数： 34
销售人员数：	58	生产人员数： 256
采购人员数：	3	设计人员数： 11
电商运营人员：	3	其他人员数： 87

第五部分. 产品信息

样品展厅



展厅照片



展厅照片

第六部分. 办公场所信息



经营模式： 生产型

办公场所地址： 广州市白云区人和镇鹤亭中路5号

办公场所类型： 租赁

有效期： 2013-11-31 - 2023-06-30



办公场所实景

## 第七部分. 厂房信息

### 厂房信息

工厂性质： 自有工厂

### 厂房地区

厂房地址： 广州市白云区人和镇鹤亭中路5号

厂房使用类型： 租赁

厂房面积： 24005.3平方米

有效期： 2013-11-31 - 2023-06-30



厂房外景



厂房内景



厂房内景



厂房内景



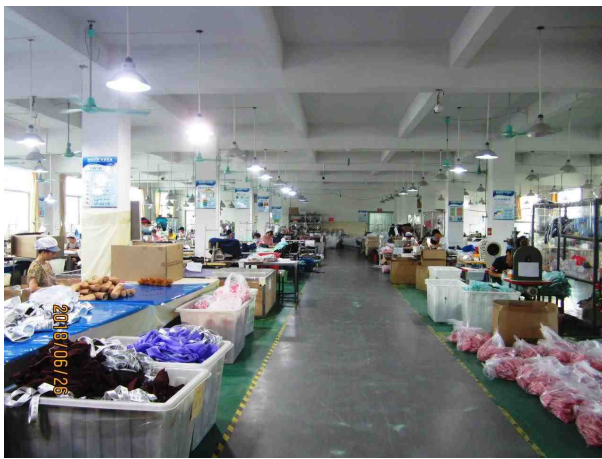
厂房内景



厂房内景



厂房内景



厂房内景

## 第八部分. 研发设计能力

### 研发能力

代工模式: OEM (代工制造) ,ODM (代工设计) ,OBM (自有品牌设计)

核心设计师: 周莉

设计外包: 没有

设计师平均工作年限: 8

1-5年开发工程师人数: 1

6-10年开发工程师人数: 9

10年以上开发工程师人数: 1



设计师团队

## 专利

专利名称： 实用新型：一种方便携带的  
组合购物袋

专利号： ZL 2014 2 0467847.6



证书图片

专利名称： 实用新型：一种多功能手袋

专利号： ZL 2016 2 1013966.X





证书图片

打样

是否自助打样： 是

打样/制程工艺师傅数： 28

打样制程设备数量： 5

打样周期： 5天/件



打样制程设备



打样制程设备



打样制程设备



打样制程设备





打样制程设备

## 第九部分. 接单交付能力

### 接单能力

线上订单： 20%

线下订单： 80%

外贸订单： 60%

### 接单情况

产品名称	接单数量	单位
手袋	13000000	件

### 交付情况

产品名称	交付数量	单位	交付周期
手袋	1200000	件	30 天

## 第十部分. 供应链运营能力

### 铺货能力

线上平台数量： 1

线上平台名单： 阿里巴巴平台

## 销售能力



名称: 手袋

## 合作客户

合作客户名称	主营品牌	销售渠道	合作品类	产能占比	合作年限	类型
企业不同意展示		其它				电商客户,零散型客户

电商客户占比: 20 %

## 第十一部分. 柔性生产能力

### 生产环境

卫生状况: 干净、整洁

照明状况: 光线明亮

### 生产设备

常规设备名	型号	台数	设备校准维护情况
冲床		4	

电脑纸格机		1	
锁边机		12	
高车		21	
电脑平车		186	
花样车		12	
验针机		3	
打扣机		11	
烫画机		4	

设备总数: 254



常规设备照片



常规设备照片



常规设备照片



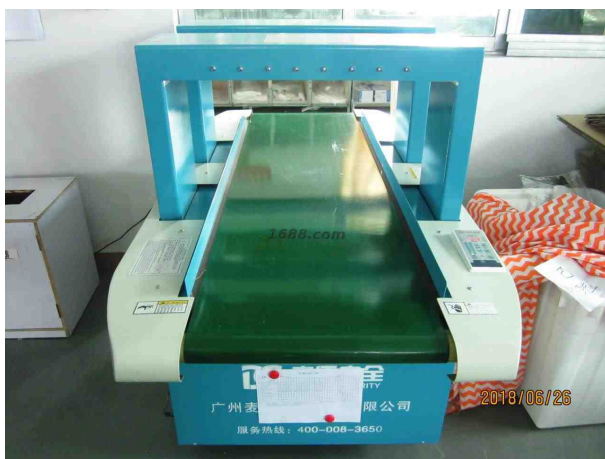
常规设备照片



常规设备照片



常规设备照片



常规设备照片



常规设备照片



常规设备照片

### 流水线/组信息

流水线/组数量： 5  
流水线/组类型： 流水型（一件完整产品由10人及以上配合完成）

### 生产产品信息

产品名称	一年最大产量
手袋	

## 第十二部分. 仓储情况

仓储类型： 租赁

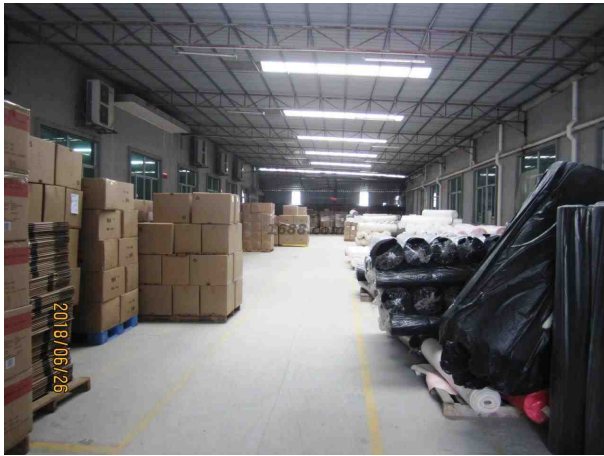
仓储有效期： 2013-11-31 - 2023-06-30

仓储方式说明： 阴凉,干燥,通风,阻燃,其他

仓储网点： 广东省

仓储情况： 有独立的成品仓库、物料防护堆放整齐有序、标识明晰

进出台账： 有进出台账，且有严格规范



仓储实景照片

## 第十三部分. 企业资质能力

### 自有品牌信息

品牌名	品牌类型	证书编号	证书到期时间
SENROG S	注册商标(R)	18658473	2027-01-27



自有品牌证明材料



第十四部分. 质量管控能力

质检配置及类型

是否有质检：	质检类型： 自检
--------	----------

自检信息

设备名	台数
盐雾测试箱	1
手动干湿摩擦色牢度试验机	1
手持式拉力机	1



设备照片



设备照片



设备照片

## 质量部门管理

是否有质检： 是

质检类型： 自检

## 外贸服务能力

## 进出口能力

进出口类型： 自营进出口

187707  
92/90/8192

对外贸易经营者备案登记表

备案登记编号: 03157119 进出口企业代码: 91440111683296081T

经营者中文名称	广州市森荣手袋智造有限责任公司		
经营者英文名称	GuangZhou SenRong Handbag Smart MFG Co., Ltd		
组织机构代码	经营者类型 (由备案登记机关填写)	私营有限责任公司	
住 所	广州市白云区人和镇鹤亭中路5号		
经营场所 (中文)	广州市白云区人和镇鹤亭中路5号		
经营场所 (英文)	No.5Mid HentingRoad Town BaiyunDistrict Guangzhou City.		
联系电话		联系传真	
邮政编码		电子邮箱	
工商登记注册日期	2009-1-19	工商登记注册号	

依法办理工商登记的企业还须填写以下内容

企业法定代表人姓名	李双林	有效证件号	
注册资金	壹仟万元		(折美元)

依法办理工商登记的外国 (地区) 企业或个体工商户 (独资经营者) 还须填写以下内容

企业法定代表人 / 个体工商户负责人姓名		有效证件号	
企业资产 / 个人财产			(折美元)

备注

填表前请认真阅读背面的条款。并由企业法定代表人或个体工商户负责人签字、盖章。

备案登记机关  
2017 年 06 月 02 日

自营进出口证明

## 服务支持能力

### 服务支持

售后服务类型：	其他
是否支持账期：	否
代理采购能力：	否