



机构名称：通标标准技术服务有限公司杭州分公司  
机构地址：杭州市滨江区滨安路1180号华业高科技  
产业园4号楼3楼  
联系电话：0571-88870030

## 深度认证（验厂）报告

### 广州斯瑞泰假发制品有限公司

报告编号：CANWT00303033

报告生成日期：2018-03-26

本报告仅是服务商依据从深度认证企业处获取的资料、文件、信息等对深度认证企业相关状况的客观描述，并不包含服务商对提及的所有信息和深度认证企业状况的主观分析、法律评价、法律意见或作出任何行动建议。服务商不对深度认证企业或任何第三方根据本报告而采取或不采取的行动负责。



机构名称：通标标准技术服务有限公司杭州分公司  
机构地址：杭州市滨江区滨安路1180号华业高科技  
产业园4号楼3楼  
联系电话：0571-88870030

## 目录

**前言. 验厂概述**

**第一部分. 验厂情况介绍**

**第二部分. 企业基本信息**

**第三部分. 企业文化**

**第四部分. 部门人员信息**

**第五部分. 产品信息**

**第六部分. 办公场所信息**

**第七部分. 厂房信息**

**第八部分. 研发设计能力**

**第九部分. 接单交付能力**

**第十部分. 供应链运营能力**

**第十一部分. 柔性生产能力**

**第十二部分. 仓储情况**

**第十三部分. 企业资质能力**

## 第一部分. 验厂情况介绍

企业名称： 广州斯瑞泰假发制品有限公司

验厂时间： 2018-03-26

实际验厂地址： 广州市番禺区大石街石北工业大道安平路5号H栋301

申请人姓名： 蓝淑颖

申请人性别：女

报告编号： CANWT00303033

验厂机构：通标标准技术服务有限公司杭州分公司

审核员姓名： 文新陈

审核员性别：男



合影

## 第二部分. 企业基本信息

## 营业执照信息

企业名称： 广州斯瑞泰假发制品有限公司

注册号： 914401017994328310

统一社会信用代码 914401017994328310  
码：

注册地址： 广州市番禺区大石街石北工业大道安平路5号H栋301

注册资本： 50万元（ 人民币 ）

成立日期： 2007-03-30

经营范围：假发制造;货物进出口（专营专控商品除外）;技术进出口;头饰零售;头饰批发;商品批发贸易（许可审批类商品除外）;商品零售贸易（许可审批类商品除外）;

法定代表人： 易志华

最新年检时间： 2017年

登记机关：广州市番禺区工商行政管理局

营业期限： 2007-03-30 至 2027-03-30



营业执照照片

税务登记信息

纳税人名称： 广州斯瑞泰假发制品有限公司

税务登记号： 914401017994328310

一般纳税人： 具有一般纳税人资格



### 税务登记证

广东省电子税务局

GUANGDONG ELECTRONIC TAXATION BUREAU

首页

公众查询

办税服务

征纳互动

登录

注册

公众查询

Q 发票查验

税务登记信息查询

一般纳税人资格查询

申报情况查询

出口退税率查询

A级纳税信用查询

车辆购置税查询

税务师事务所公告栏

出口企业管理类别查询

车船税信息查询

个税证明和清单查验

丢失被盗发票查验

Q 一般纳税人资格查询

查询条件

纳税人识别号: 914401017994328310 验证码:

1688.com

纳税人识别号	纳税人名称	资格名称	有效期起	有效期止
914401017994328310	广州斯瑞泰假发制品有限公司	出口退(免)税企业	2007-11-10	9999-12-31
914401017994328310	广州斯瑞泰假发制品有限公司	增值税一般纳税人	2010-02-01	9999-12-31

显示 1 到 2 条 共 2 条记录

10

《 1 》

### 一般纳税人证明材料

### 组织机构代码信息



组织机构名称： 广州斯瑞泰假发制品有限公司

组织机构代码： 914401017994328310

有效期： 2007-03-30 - 2027-03-30



组织机构代码证

### 第三部分. 企业文化

企业概述： 广州斯瑞泰假发制品有限公司成立于2007年，坐落于广东省广州市番禺区，主要生产的产品类型为假发，拥有注册商标为"ST"，拥有设计师2人，打样工艺（制程）师1人，专业质检人员3人，生产工人37人，生产设备共59台，交付周期为15天~20天。

企业使命/愿景/价值 价值观：诚信、感恩、担当、团结、奉献、共赢。 愿景：让健康从头开始，呈现更美观的 自己。 使命：为客户创造利益，为员工创造机会，为社会做出贡献。

### 第四部分. 部门人员信息

组织架构信息



企业文化照片

部门名称：	管理	部门人数：	6
部门名称：	销售	部门人数：	4
部门名称：	运营	部门人数：	3
部门名称：	客服	部门人数：	2
部门名称：	采购	部门人数：	1
部门名称：	财务	部门人数：	2
部门名称：	设计	部门人数：	2
部门名称：	打板	部门人数：	1
部门名称：	生产	部门人数：	37
部门名称：	质检	部门人数：	3



人员信息

组织机构图

总人数： 61

管理人员数： 6  
销售人员数： 4  
生产人员数： 37  
设计人员数： 2  
其他人员数： 3

质检人员数： 3  
客服人员数： 2  
采购人员数： 1  
电商运营人员： 3

## 第五部分. 产品信息

### 样品展厅



展厅照片



展厅照片

## 第六部分. 办公场所信息

办公场所地址： 广州市番禺区大石街石北工业大道安平路5号H栋301

办公场所类型： 租赁

有效期： 2013-04-01 - 2018-03-31



办公场所实景



办公场所实景





办公场所实景

## 第七部分. 厂房信息

### 厂房信息

工厂性质： 自有工厂

### 厂房地区

厂房地址： 广州市番禺区大石街石北工业大道安平路5号H栋301

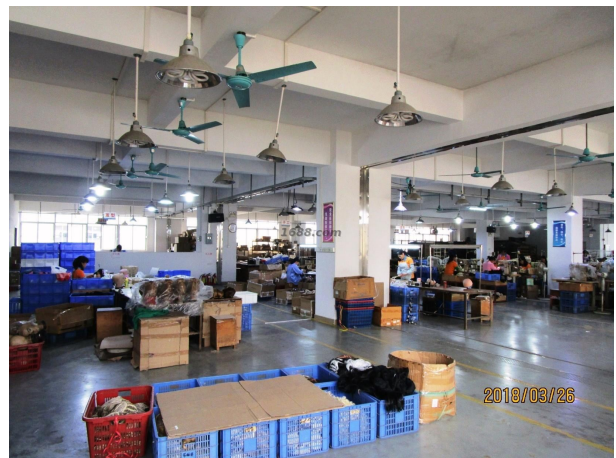
厂房使用类型： 租赁

厂房面积： 1200平方米

有效期： 2013-04-01 - 2018-03-31



厂房外景



厂房内景



厂房内景



厂房内景



厂房内景

## 第八部分. 研发设计能力

### 研发能力

代工模式： OEM（代工制造）,ODM（代工设计）,OBM（自有品牌设计）

核心设计师： 邵小梅

设计外包： 没有

年平均新款数量： 300

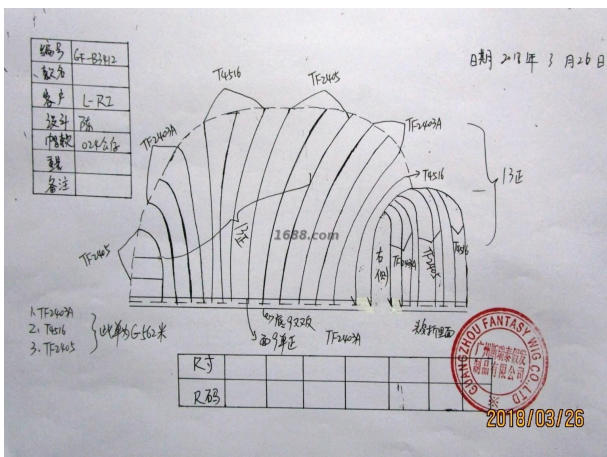
设计师平均工作年限： 3

1-5年开发工程师人数： 2





设计师团队



设计辅助工具



新品开发



样板间



样板间

## 打样

是否自助打样： 是

打样/制程工艺师傅数： 1

打样制程设备数量： 5



打样周期： 3天/件



打样制程设备



打样制程设备



打样制程设备



打样制程设备



打样制程设备

## 第九部分. 接单交付能力

### 接单能力



线上订单： 30%

线下订单： 70%

外贸订单： 70%

## 接单情况

产品名称	接单数量	单位
假发	660000	个

## 交付情况

产品名称	交付数量	单位	交付周期
假发	44000	个	20 天

## 第十部分. 供应链运营能力

### 铺货能力

线上平台数量： 1

线上平台名单： 阿里巴巴平台

<https://fantasywig.1688.com/>

### 销售能力



名称: 假发

### 合作客户

合作客户名称	主营品牌	销售渠道	合作品类	产能占比	合作年限	类型
企业不同意展示		其它				电商客户, 零散型客户

电商客户占比：30 %

第十一部分. 柔性生产能力

生产环境

卫生状况： 干净、整洁	照明状况： 光线明亮
-------------	------------

生产设备

常规设备名	型号	台数	设备校准维护情况
烤炉		2	
三联车		9	
平车		10	
头皮车		8	
高车		30	

设备总数: 59



常规设备照片



常规设备照片



常规设备照片



常规设备照片



常规设备照片

### 流水线/组信息

流水线/组数量： 4  
流水线/组类型： 流水型（一件完整产品由10人以内配合完成）

### 生产产品信息

产品名称	一年最大产量
假发	

## 第十二部分. 仓储情况

仓储类型： 租赁

仓储有效期： 2013-04-01 - 2018-03-31

仓储方式说明： 干燥,通风,阻燃

仓储网点： 广东省

仓储情况： 有独立的成品仓库、物料防护堆放整齐有序、标识明晰

进出台账： 有进出台账记录





仓储实景照片



仓储实景照片

## 第十三部分. 企业资质能力

### 自有品牌信息

品牌名	品牌类型	证书编号	证书到期时间
ST	注册商标(R)	7460846	2021-02-06



自有品牌证明材料

### 产品/体系认证类证书

产品体系证书证书名	证书编号	证书到期时间
CE证书	CTT20161221167ENC	



ROHS证书

CTT20161221167RC



产品体系证书证明材料



产品体系证书证明材料

## 质量管控能力

### 质检配置及类型

是否有质检：

质检类型： 自检

### 质量部门管理

是否有质检： 是

质检类型： 自检

## 服务支持能力

### 服务支持

售后服务类型： 其他

是否支持账期： 否

代理采购能力： 否