

深度认证（验厂）报告

深创亿制冷（东莞）有限公司

报告编号：TP1912020432

报告生成日期：2019-12-11

本报告仅是服务商依据从深度认证企业处获取的资料、文件、信息等对深度认证企业相关状况的客观描述，并不包含服务商对提及的所有信息和深度认证企业状况的主观分析、法律评价、法律意见或作出任何行动建议。服务商不对深度认证企业或任何第三方根据本报告而采取或不采取的行动负责。

目录

前言. 验厂概述

第一部分. 验厂情况介绍

第二部分. 企业基本信息

第三部分. 企业文化

第四部分. 部门人员信息

第五部分. 产品信息

第六部分. 办公场所信息

第七部分. 厂房信息

第八部分. 研发设计能力

第九部分. 接单交付能力

第十部分. 供应链运营能力

第十一部分. 柔性生产能力

第一部分. 验厂情况介绍

企业名称：深创亿制冷（东莞）有限公司

验厂时间：2019-12-11

实际验厂地址：广东省东莞市塘厦镇窑坑水库路1号之一1栋101室

申请人姓名：胡国平

申请人性别：男

报告编号：TP1912020432

验厂机构：莱茵技术监督服务（广东）有限公司

审核员姓名：谢丽平

审核员性别：女

备注：办公室，车间面积为企业申报



合影

第二部分. 企业基本信息

营业执照信息

企业名称：深圳市深创亿制冷设备有限公司

注册号：91440300552144248L

统一社会信用代码 91440300552144248L

码：

注册地址：深圳市龙华区龙华街道华联社区建辉路富联工业区1栋303

注册资本：300万元（人民币）

成立日期：2010-03-16

经营范围：制冷设备及相关设备的研发与销售;制冷设备的上门安装与维修;国内贸易,货物及技术进出口。(法律、行政法规、国务院决定规定在登记前须经批准的项目除外)^制冷设备的生产。

法定代表人：侯利华

登记机关：龙华局

营业期限：2010-03-16 至 长期

最新年检时间：2019年



营业执照照片

税务登记信息

纳税人名称：深圳市深创亿制冷设备有限公司

税务登记号：91440300552144248L

一般纳税人：具有一般纳税人资格



税务登记证



一般纳税人证明材料

组织机构名称： 深圳市深创亿制冷设备有限公司

组织机构代码： 91440300552144248L

有效期： 2010-03-16 - 长期



组织机构代码证

第三部分. 企业文化

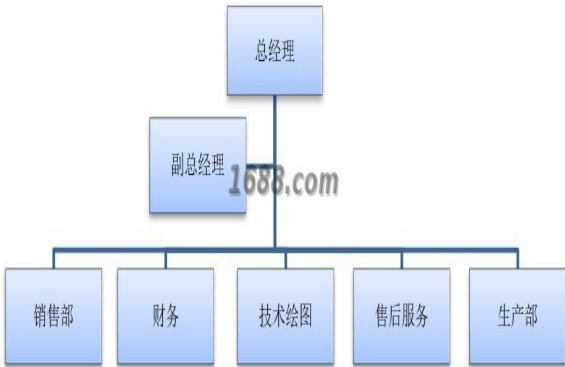
企业概述： 深圳市深创亿制冷设备有限公司成立于2010年，其关联工厂深创亿制冷（东莞）有限公司主要生产和销售工业冷水机。

企业使命/愿景/价值 以品质打造品牌，以服务提升信誉！
观：

第四部分. 部门人员信息

组织架构信息

部门名称：	总经理	部门人数：	1
部门名称：	副总经理	部门人数：	1
部门名称：	销售部	部门人数：	5
部门名称：	财务	部门人数：	2
部门名称：	技术绘图	部门人数：	2
部门名称：	售后服务	部门人数：	7
部门名称：	生产部	部门人数：	14



组织机构图

人员信息

总人数：	32	质检人员数：	2
管理人员数：	2	生产人员数：	12
销售人员数：	2	电商运营人员：	3
设计人员数：	2		
其他人员数：	9		

第五部分. 产品信息

样品展厅

第六部分. 办公场所信息

经营模式： 生产型

办公场所地址： 广东省东莞市塘厦镇窑坑水库路1号之一1栋101室

办公场所面积： 100平方米

办公场所类型： 租赁

有效期： 2019-01-08 - 2024-01-07



办公场所实景



办公场所实景

第七部分. 厂房信息

厂房信息

工厂性质： 关联工厂

工厂企业名称： 深创亿制冷（东莞）有限公司



关联工厂营业执照

厂房地区

厂房地址： 广东省东莞市塘厦镇窑坑水库路1号之一1栋101室

厂房使用类型： 租赁

厂房面积： 1200平方米

有效期： 2019-01-08 - 2024-01-07



厂房外景



厂房内景



厂房内景



厂房内景



厂房内景

厂房内景

第八部分. 研发设计能力

研发能力

代工模式： OEM（代工制造）,ODM（代工设计）

设计外包： 没有

年平均新款数量： 30

设计师平均工作年限： 1

1-5年开发工程师人数： 2

打样

是否自助打样： 否

第九部分. 接单交付能力

接单能力

线上订单： 60%

线下订单： 40%

接单情况

产品名称	接单数量	单位
工业冷水机		台

交付情况

产品名称	交付数量	单位	交付周期
工业冷水机	2	台	1 天

第十部分. 供应链运营能力

铺货能力

线上平台数量： 1

线上平台名单： 1688

<https://scyzljt.1688.com>

销售能力



名称: 工业冷水机
货品来源: 工厂货源

合作客户

合作客户名称	主营品牌	销售渠道	合作品类	产能占比	合作年限	类型
企业不同意展示		其它				纯线下客户

电商客户占比： 60 %

第十一部分. 柔性生产能力

生产环境

卫生状况： 满足生产基本要求

照明状况： 满足生产基本要求

生产设备

常规设备名	型号	台数	设备校准维护情况
弯管机		2	
套丝机		2	

切割机		2	
-----	--	---	--

设备总数: 6



常规设备照片



常规设备照片



常规设备照片

生产产品信息

产品名称	一年最大产量
工业冷水机	台

质量管控能力

质检配置及类型

是否有质检:	质检类型: 自检
--------	----------

自检信息

设备名	台数
-----	----



设备照片

质量部门管理

是否有质检： 是

质检类型： 自检

服务支持能力

服务支持

售后服务类型： 其他

是否支持账期： 否

代理采购能力： 否