

深度认证（验厂）报告

深圳市艾尔磁电有限公司

报告编号：TP1804240306

报告生成日期：2018-04-27

本报告仅是服务商依据从深度认证企业处获取的资料、文件、信息等对深度认证企业相关状况的客观描述，并不包含服务商对提及的所有信息和深度认证企业状况的主观分析、法律评价、法律意见或作出任何行动建议。服务商不对深度认证企业或任何第三方根据本报告而采取或不采取的行动负责。

目录

前言. 验厂概述

第一部分. 验厂情况介绍

第二部分. 企业基本信息

第三部分. 企业文化

第四部分. 部门人员信息

第五部分. 产品信息

第六部分. 办公场所信息

第七部分. 厂房信息

第八部分. 研发设计能力

第九部分. 接单交付能力

第十部分. 供应链运营能力

第十一部分. 柔性生产能力

第十二部分. 仓储情况

第十三部分. 企业资质能力

第十四部分. 质量管控能力

第一部分. 验厂情况介绍

企业名称： 深圳市艾尔磁电有限公司

验厂时间： 2018-04-27

实际验厂地址：广东省深圳市宝安区堂岗松山西路16-3号

申请人姓名：林泽标

申请人性别：男

报告编号： TP1804240306

验厂机构：莱茵技术监督服务（广东）有限公司

审核员姓名： 卞媛媛

审核员性别：女

备注：1、仓库及办公室面积由客户申报2、企业铭牌为公司名简称3、深圳市优力优磁性科技有限公司和认证主体为相同的股东，可以和认证主体明显区分开来



合影

第二部分. 企业基本信息

营业执照信息

企业名称： 深圳市艾尔磁电有限公司

注册号： 914403007852980883

统一社会信用代码 914403007852980883
码：

注册地址： 深圳市宝安区沙井街道壆岗松山工业区松山西路16-3号1楼

注册资本： 100万元（ 人民币 ）

成立日期： 2006-03-16

经营范围： 磁铁、磁性材料、磁性产品的销售；电子产品的销售；货物及技术进出口。（法律、行政法规、国务院决定规定在登记前须经批准的项目除外）^磁铁、磁性材料、磁性产品的生产。

法定代表人： 项光飞

最新年检时间： 2017年

登记机关： 深圳市市场监督管理局

营业期限： 2006-03-16 至 长期



营业执照照片

税务登记信息

纳税人名称： 深圳市艾尔磁电有限公司

税务登记号： 914403007852980883

一般纳税人： 具有一般纳税人资格



税务登记证



一般纳税人证明材料

组织机构代码信息

组织机构名称： 深圳市艾尔磁电有限公司

组织机构代码： 914403007852980883

有效期： 2006-03-16 - 长期



组织机构代码证

第三部分. 企业文化

企业概述： 深圳市艾尔磁电有限公司成立于2006年，位于广东省深圳市宝安区岗松山西路16-3号，公司主要生产磁铁。公司现有员工61人，工厂内有切片机、磨床、充磁机、分检机、砂轮机、高斯计、磁通计、盐雾试验机、恒温箱等多台生产设备和质检设备。公司拥有设计人员及生产线，具有一般纳税人资质，致力于为客户提供优质的产品。审核员现场走访发现，工厂卫生情况及光照方面均能满足生产需求。

企业使命/愿景/价值 使命:敬业、诚信、共赢、创新、责任。 愿景:致力成为中国磁性材料制品行业标杆企业。 观：业。



企业文化照片



企业文化照片

组织架构信息



企业文化照片



企业文化照片



企业文化照片



企业文化照片

第四部分: 部门人员信息

部门名称：人力资源部

部门名称：资材部

部门名称：厂务部

部门名称：工程部

部门名称：业务部

部门名称：财务部

部门人数：4

部门人数：8

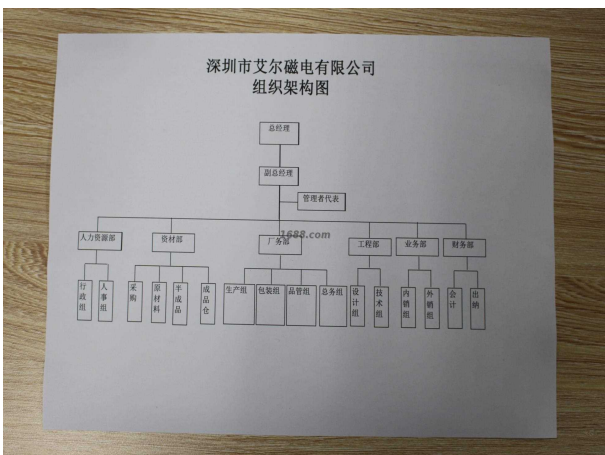
部门人数：3

部门人数：28

部门人数：2

部门人数：15

部门人数：1



人员信息

组织机构图

总人数： 61

管理人员数： 4

销售人员数： 15

生产人员数： 25

设计人员数： 2

其他人员数： 9

质检人员数： 3

客服人员数： 1

采购人员数： 2

电商运营人员： 1

第五部分. 产品信息

样品展厅

第六部分. 办公场所信息

经营模式： 生产型

办公场所地址： 广东省深圳市宝安区坐岗松山西路16-3号

办公场所面积： 450平方米

办公场所类型： 租赁

有效期： 2014-04-04 - 2019-03-19



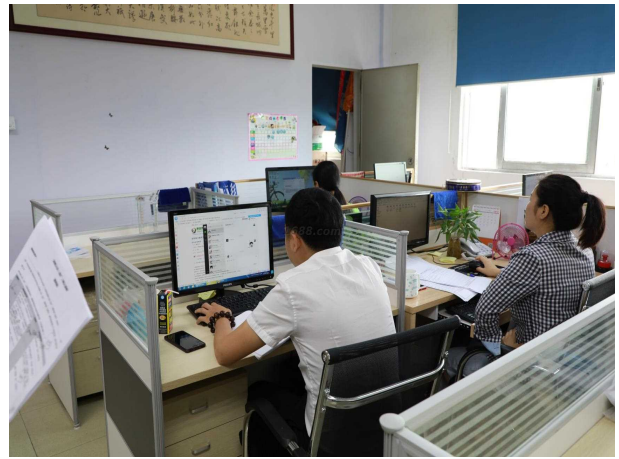
办公场所实景



办公场所实景



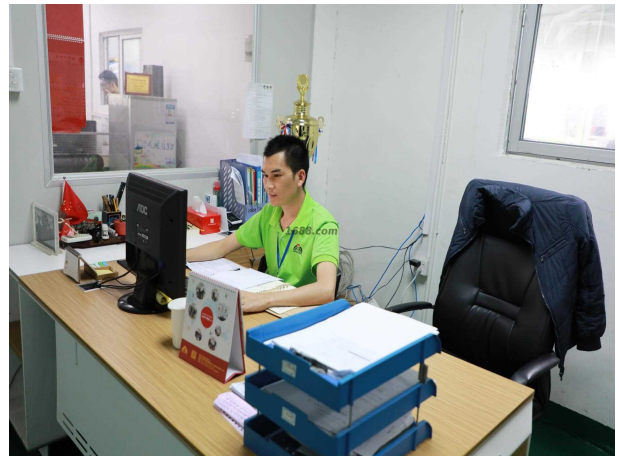
办公场所实景



办公场所实景



办公场所实景



办公场所实景



办公场所实景



办公场所实景

第七部分. 厂房信息

厂房信息

工厂性质： 自有工厂

厂房地区

厂房地址： 广东省深圳市宝安区坐岗松山西路16-3号

厂房使用类型： 租赁

厂房面积： 1000平方米

有效期： 2014-04-04 - 2019-03-19



厂房外景



厂房外景



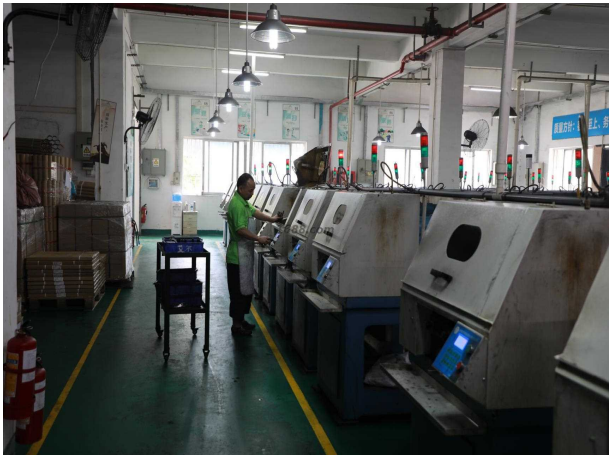
厂房内景



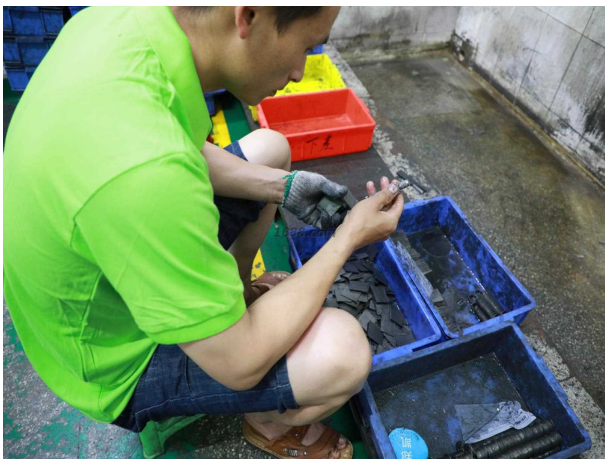
厂房内景



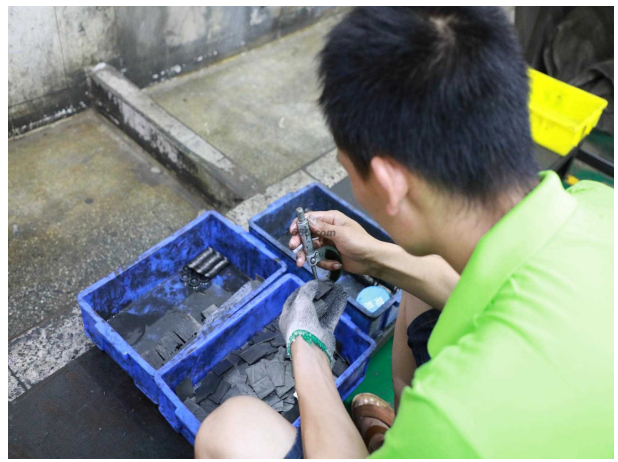
厂房内景



厂房内景



厂房内景



厂房内景



厂房内景



厂房内景



厂房内景



厂房内景

第八部分. 研发设计能力

研发能力

代工模式： OEM（代工制造）,ODM（代工设计）

设计外包： 没有

1-5年开发工程师人数： 2

打样

是否自助打样： 是

打样/制程工艺师傅数： 2

打样制程设备数量： 65



打样制程设备



打样制程设备



打样制程设备



打样制程设备



打样制程设备

第九部分. 接单交付能力

接单能力

线上订单： 50%	线下订单： 50%
-----------	-----------

接单情况

产品名称	接单数量	单位
磁铁		个

交付情况

产品名称	交付数量	单位	交付周期
磁铁		个	天

第十部分. 供应链运营能力

核心物料采购

物料名称	物料型号	结算条件	供应商
钕铁硼	企业不同意展示	月结	企业不同意展示
毛坯	企业不同意展示	月结	企业不同意展示

核心物料来源市场： 企业不同意展示

铺货能力

线上平台数量： 1
线上平台名单： 1688平台
https://airxgf.1688.com

销售能力

--



名称: 磁铁

合作客户

合作客户名称	主营品牌	销售渠道	合作品类	产能占比	合作年限	类型
企业不同意展示	企业不同意展示	其它	企业不同意展示		企业不同意展示	纯线下客户

电商客户占比：50 %

第十一部分. 柔性生产能力

生产环境

卫生状况：满足生产基本要求	照明状况：光线明亮
---------------	-----------

生产设备

常规设备名	型号	台数	设备校准维护情况
切片机		60	
磨床	方圆机床	1	
充磁机	SMCJ-3	1	
高压电容式充磁机	JUNJIE	1	
分捡机		1	
平磨机		1	
砂轮机	铁元达	1	
自动打点机		2	

辅助设备名	型号	台数	设备校准维护情况
打包机	荣兴	1	

设备总数: 69



常规设备照片



常规设备照片



常规设备照片



常规设备照片



常规设备照片



常规设备照片



常规设备照片



常规设备照片



辅助设备照片

流水线/组信息

流水线/组数量：2
流水线/组类型：流水型（一件完整产品由10人及以上配合完成）

生产产品信息

产品名称	一年最大产量
磁铁	个

第十二部分. 仓储情况

仓储类型： 租赁

仓储面积： 100 平方米

仓储有效期： 2014-04-04 - 2019-03-19

仓储方式说明： 阴凉,干燥,通风,阻燃

仓储网点： 深圳市

仓储情况： 有独立的成品仓库、物料防护堆放整齐有序、标识明晰

进出台账： 有进出台账记录



仓储实景照片



仓储实景照片



仓储实景照片



仓储实景照片

第十三部分. 企业资质能力

产品/体系认证类证书

产品体系证书证书名	证书编号	证书到期时间
-----------	------	--------



产品体系证书证明材料

第十四部分. 质量管控能力

质检配置及类型

是否有质检：	质检类型： 自检,第三方检测
--------	----------------

自检信息

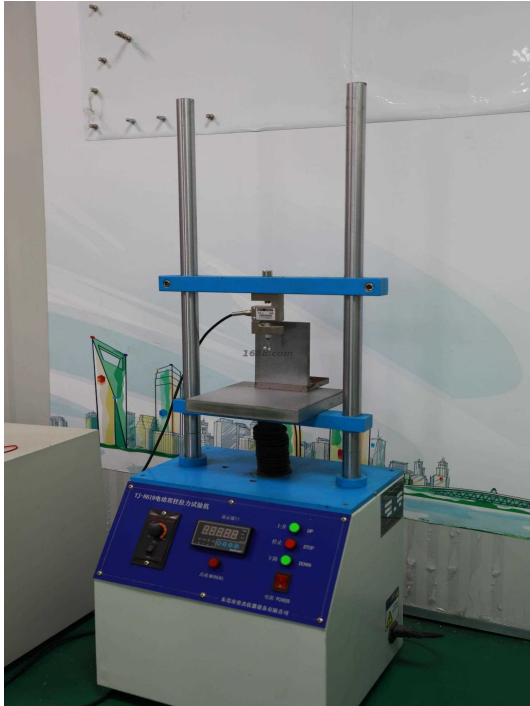
设备名	台数
高斯计	2
磁通计	1
拉力计	1
恒温干燥箱	1
盐雾试验机	1



设备照片



设备照片



设备照片



设备照片



设备照片

第三方产品检测

第三方质检产品名： 钕铁硼磁铁

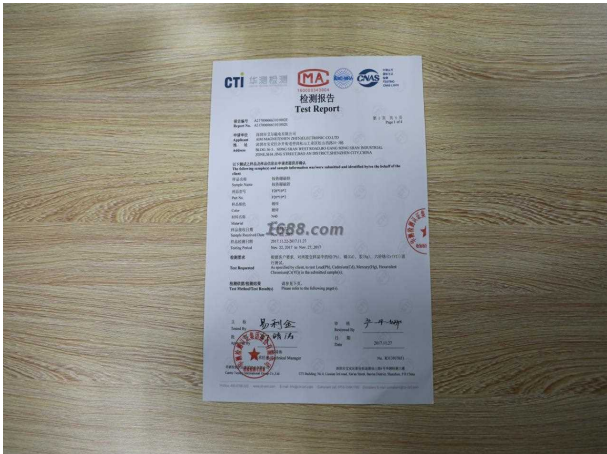
第三方检测机构名： 华测检测认证集团股份有限公司



第三方产品质检报告

第三方质检产品名： 钕铁硼磁铁

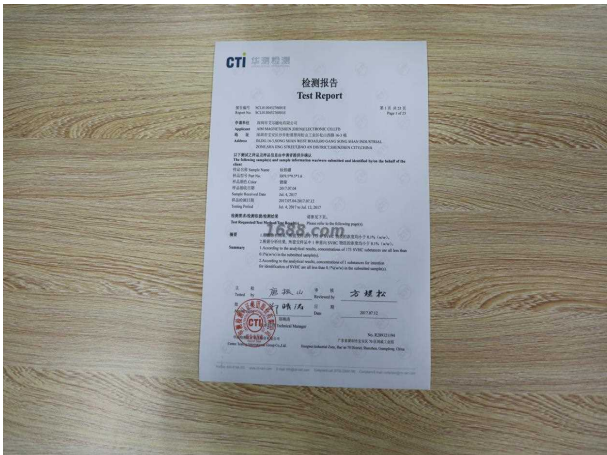
第三方检测机构名： 华测检测认证集团股份有限公司



第三方产品质检报告

第三方质检产品名： 钆铁硼

第三方检测机构名： 华测检测认证集团股份有限公司



第三方产品质检报告

质量部门管理

是否有质检： 是

质检类型： 自检,第三方检测

外贸服务能力

进出口能力

进出口类型： 自营进出口



自营进出口证明

物流能力

物料配送方式： 电商外包物流配送

物流合作商名单： 速尔快递

服务支持能力

服务支持

是否支持账期： 是

代理采购能力： 否