



机构名称： 通标标准技术服务有限公司杭州分公司
机构地址： 杭州市滨江区滨安路1180号华业高科技
产业园4号楼3楼
联系电话： 0571-88870030

深度认证（验厂）报告

中山市庆恒工艺制品有限公司

报告编号：CANWT00325763

报告生成日期：2019-03-20

本报告仅是服务商依据从深度认证企业处获取的资料、文件、信息等对深度认证企业相关状况的客观描述，并不包含服务商对提及的所有信息和深度认证企业状况的主观分析、法律评价、法律意见或作出任何行动建议。服务商不对深度认证企业或任何第三方根据本报告而采取或不采取的行动负责。



机构名称： 通标标准技术服务有限公司杭州分公司
机构地址： 杭州市滨江区滨安路1180号华业高科技
产业园4号楼3楼
联系电话： 0571-88870030

目录

- 前言. 验厂概述
- 第一部分. 验厂情况介绍
- 第二部分. 企业基本信息
- 第三部分. 企业文化
- 第四部分. 部门人员信息
- 第五部分. 产品信息
- 第六部分. 办公场所信息
- 第七部分. 厂房信息
- 第八部分. 研发设计能力
- 第九部分. 接单交付能力
- 第十部分. 供应链运营能力
- 第十一部分. 柔性生产能力
- 第十二部分. 仓储情况
- 第十三部分. 企业资质能力

第一部分. 验厂情况介绍

企业名称： 中山市庆恒工艺制品有限公司 验厂时间： 2019-03-20
实际验厂地址： 中山市横栏镇茂辉工业开发区三沙村（下庆丰围金字号围仔）之二厂房
申请人姓名： 雷会 申请人性别： 女
报告编号： CANWT00325763
验厂机构： 通标标准技术服务有限公司杭州分公司
审核员姓名： 刘嘉辉 审核员性别： 男
备注： 经现场核实，实际上门地址与营业执照地址一致。



合影

第二部分. 企业基本信息

营业执照信息

企业名称： 中山市庆恒工艺制品有限公司 注册号： 91442000MA51B7X739
统一社会信用代码： 91442000MA51B7X739
注册地址： 中山市横栏镇茂辉工业区（三沙）乐丰八路53号星棚厂房之二
注册资本： 50万元（人民币） 成立日期： 2018-02-02
经营范围： 生产、加工、销售：金属制品、皮具制品、工艺品。（依法须经批准的项目，经相关部门批准后方可开展经营活动。）
法定代表人： 黄伟 最新年检时间： 2018年

登记机关： 中山市工商行政管理局

营业期限： 2018-02-02 至 长期



营业执照照片

税务登记信息

纳税人名称： 中山市庆恒工艺制品有限公司

税务登记号： 91442000MA51B7X739

一般纳税人： 具有一般纳税人资格



税务登记证



一般纳税人证明材料

组织机构代码信息

组织机构名称： 中山市庆恒工艺制品有限公司

组织机构代码： 91442000MA51B7X739

有效期： 2018-02-02 - 长期



组织机构代码证

第三部分. 企业文化

第四部分. 部门人员信息

组织架构信息

人员信息

总人数:	53	
管理人员数:	2	质检人员数: 3
销售人员数:	7	生产人员数: 38
采购人员数:	1	设计人员数: 1
电商运营人员:	1	

第五部分. 产品信息

样品展厅



展厅照片



展厅照片

第六部分. 办公场所信息

办公场所地址: 中山市横栏镇茂辉工业开发区三沙村 (下庆丰围金字号围仔) 之二厂房

办公场所类型: 租赁

有效期: 2017-11-06 - 2027-12-07



办公场所实景

办公场所实景



办公场所实景

第七部分. 厂房信息

厂房信息

工厂性质： 自有工厂

厂房地区

厂房地址： 中山市横栏镇茂辉工业开发区三沙村（下庆丰围金字号围仔）之二厂房

厂房使用类型： 租赁

厂房面积： 700平方米

有效期： 2017-11-06 - 2027-12-07



厂房外景



厂房内景



厂房内景



厂房内景



厂房内景



厂房内景



厂房内景

第八部分. 研发设计能力

研发能力

代工模式： OEM（代工制造）,ODM（代工设计）

设计外包： 没有

年平均新款数量： 300

设计师平均工作年限： 1

1-5年开发工程师人数： 1



样板间



样板间

打样

是否自助打样： 是

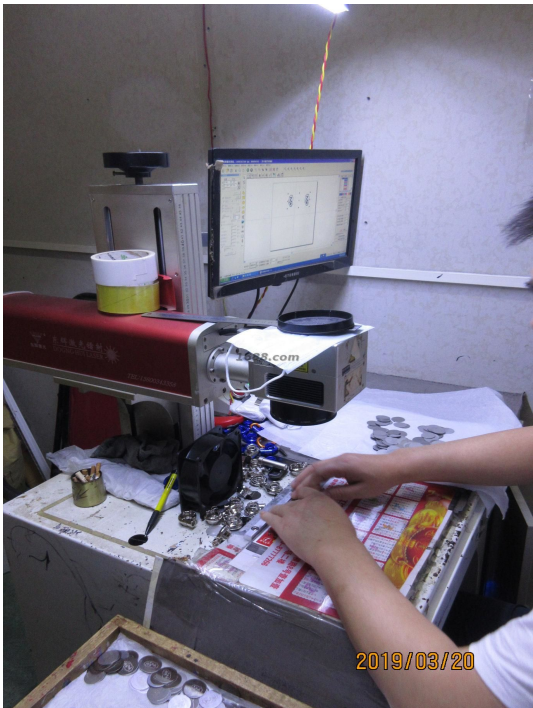
打样/制程工艺师傅数： 2

打样制程设备数量： 24

打样周期： 7天/件



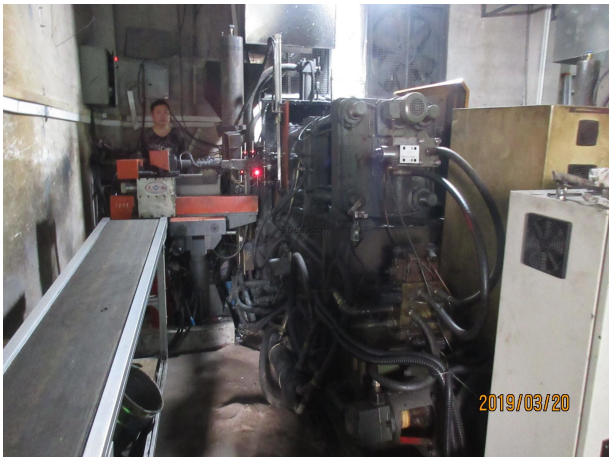
打样制程设备



打样制程设备



打样制程设备



打样制程设备



打样制程设备



打样制程设备



打样制程设备



打样制程设备

第九部分. 接单交付能力

接单能力

线上订单： 50%	线下订单： 50%
外贸订单： 60%	

接单情况

产品名称	接单数量	单位
工艺品	3000000	个

交付情况

产品名称	交付数量	单位	交付周期
工艺品	150000	个	15 天

第十部分. 供应链运营能力

铺货能力

线上平台数量： 1
线上平台名单： 阿里巴巴
https://qhkeygift.1688.com/

销售能力

 <p>名称: 工艺品</p>
--

合作客户

合作客户名称	主营品牌	销售渠道	合作品类	产能占比	合作年限	类型
企业不同意展示		其它				电商客户, 零散型客户

电商客户占比：50 %

第十一部分. 柔性生产能力

生产环境

卫生状况：干净、整洁

照明状况：光线明亮

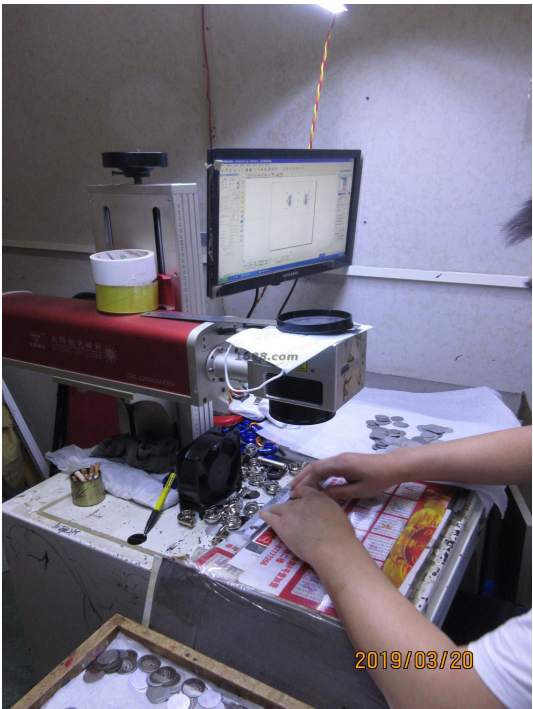
生产设备

常规设备名	型号	台数	设备校准维护情况
雕刻机		1	
激光雕刻设备		1	
铣床		1	
压铸机		2	
台钻		6	
攻牙机		6	
冲床		3	
砂带机		4	

设备总数: 24



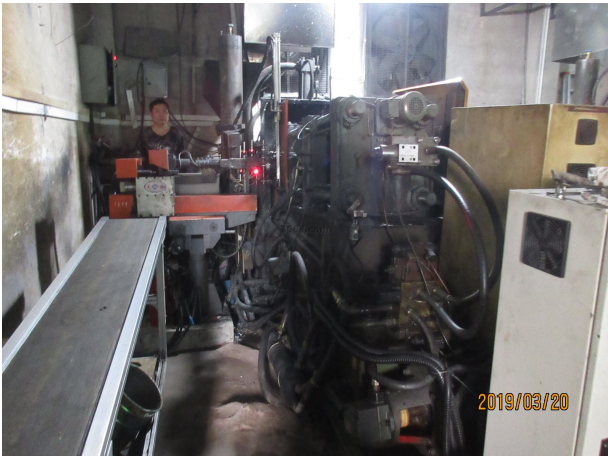
常规设备照片



常规设备照片



常规设备照片



常规设备照片



常规设备照片



常规设备照片



常规设备照片



常规设备照片

流水线/组信息

流水线/组数量： 2
流水线/组类型： 流水型（一件完整产品由10人及以上配合完成）

生产产品信息

产品名称	一年最大产量
工艺品	

第十二部分. 仓储情况

仓储类型： 租赁

仓储有效期： 2017-11-06 - 2027-12-07

仓储方式说明： 通风

仓储网点： 广东省

仓储情况： 有独立的成品仓库

进出台账： 有进出台账记录



仓储实景照片



仓储实景照片

第十三部分. 企业资质能力

代理品牌信息

品牌名	品牌权利方	证书到期时间
图形	雷永彬	2028-01-13



代理品牌证明材料



2019/03/20

代理品牌证明材料

质量管控能力

质检配置及类型

是否有质检：

质检类型： 自检

质量部门管理

是否有质检： 是

质检类型： 自检

服务支持能力

服务支持

是否支持账期： 否

代理采购能力： 否