

深度认证（验厂）报告

余姚市绿岛橡塑机械设备有限公司

报告编号：TP1711300126

报告生成日期：2017-12-06

本报告仅是服务商依据从深度认证企业处获取的资料、文件、信息等对深度认证企业相关状况的客观描述，并不包含服务商对提及的所有信息和深度认证企业状况的主观分析、法律评价、法律意见或作出任何行动建议。服务商不对深度认证企业或任何第三方根据本报告而采取或不采取的行动负责。

目录

前言. 验厂概述

第一部分. 验厂情况介绍

第二部分. 企业基本信息

第三部分. 企业文化

第四部分. 部门人员信息

第五部分. 产品信息

第六部分. 办公场所信息

第七部分. 厂房信息

第八部分. 研发设计能力

第九部分. 接单交付能力

第十部分. 供应链运营能力

第十一部分. 柔性生产能力

第十二部分. 仓储情况

第十三部分. 企业资质能力

第十四部分. 质量管控能力

第一部分. 验厂情况介绍

企业名称： 余姚市绿岛橡塑机械设备有限公司

验厂时间： 2017-12-06

实际验厂地址： 浙江省宁波市余姚市临山镇工业东区开发路10号

申请人姓名： 宋青

申请人性别： 女

报告编号： TP1711300126

验厂机构： 莱茵技术监督服务（广东）有限公司

审核员姓名： 欧阳柏林

审核员性别： 男

备注： 1.办公面积和仓库面积为企业申报。 2.企业铭牌简称“绿岛塑机”。



合影

第二部分. 企业基本信息

营业执照信息

企业名称： 余姚市绿岛橡塑机械设备有限公司

注册号： 9133028114466915XQ

统一社会信用代码 9133028114466915XQ
码：

注册地址： 余姚市马渚镇工业园区（东区）

注册资本： 100万元（人民币）

成立日期： 1996-03-18

经营范围： 塑机设备，橡胶机械设备，塑料制品，空调设备，制冷、净化设备，五金件，农具的制造、加工。金属材料，五金件的批发、零售。自营和代理货物和技术的进出口，但国家限定经营或禁止进出口的货物和技术除外。以下限分支机构经营：废旧塑料的回收，塑料改性造粒加工。

法定代表人： 冯龙初

最新年检时间： 2017年

登记机关：余姚市市场监督管理局

营业期限：1996-03-18 至 长期



营业执照照片

税务登记信息

纳税人名称：余姚市绿岛橡塑机械设备有限公司

税务登记号：9133028114466915XQ

一般纳税人：具有一般纳税人资格



税务登记证



一般纳税人证明材料

组织机构代码信息

组织机构名称：余姚市绿岛橡塑机械设备有限公司

组织机构代码：9133028114466915XQ

有效期：1996-03-18 - 长期



组织机构代码证

第三部分. 企业文化

企业概述：余姚市绿岛橡塑机械设备有限公司位于浙江省宁波市余姚市临山镇工业东区开发路10号，该企业成立于1996年3月，主要从事于塑料造粒机组及配件的加工制造和销售，有自己的销售研发团队，产品销往海内外市场。

企业使命/愿景/价值 企业价值观：以质量求生存，以创新求发展。企业使命和愿景：用心的服务，用上乘的质量博得越来越多客户的信任和亲睐。

第四部分. 部门人员信息



企业文化照片



企业文化照片



企业文化照片

部门名称： 总经理

部门人数： 1

部门名称： 技术质量部

部门人数： 6

部门名称： 财务部

部门人数： 15

部门名称： 人事部

部门人数： 6

部门名称： 综合部

部门人数： 38

人员信息

总人数： 66

管理人员数： 8

质检人员数： 3

销售人员数： 4

客服人员数： 2

生产人员数： 34

采购人员数： 2

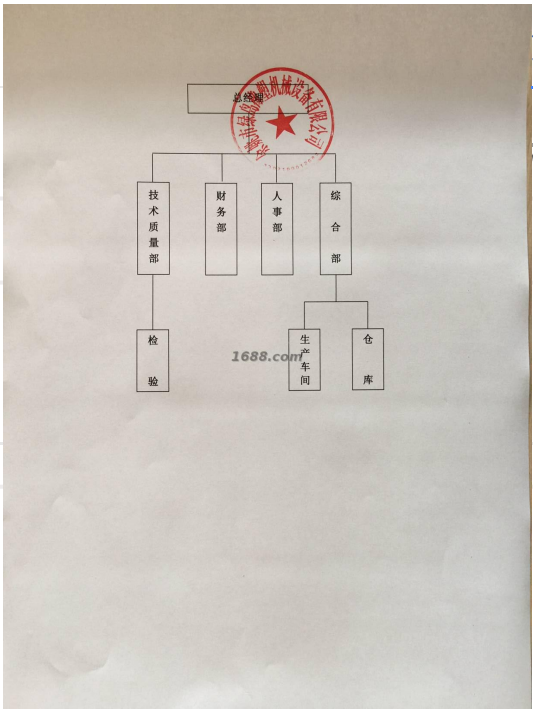
设计人员数： 2

电商运营人员： 2

其他人员数： 9

第五部分. 产品信息

样品展厅



组织机构图



展厅照片

第六部分. 办公场所信息

办公场所地址：浙江省宁波市余姚市临山镇工业东区开发路10号

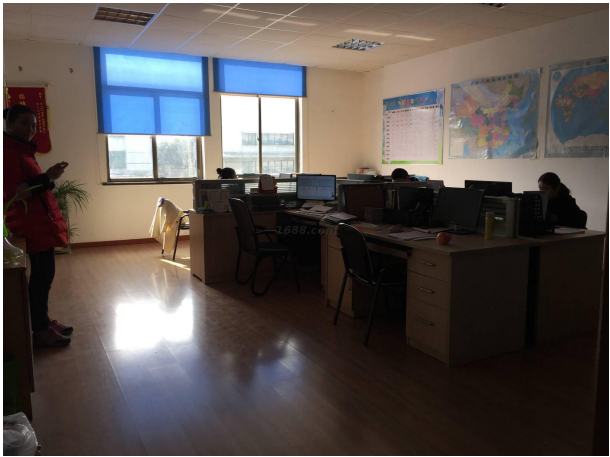
办公场所面积：500平方米

办公场所类型：租赁

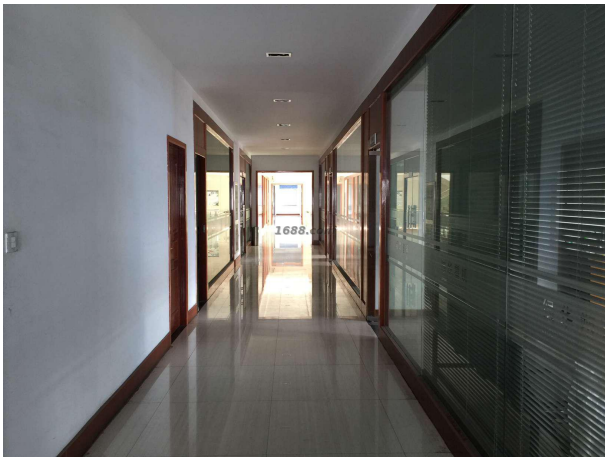
有效期：2012-01-01 - 2032-12-30



办公场所实景



办公场所实景



办公场所实景

第七部分. 厂房信息

厂房信息

工厂性质： 自有工厂

厂房地区

厂房地址： 浙江省宁波市余姚市临山镇工业东区开发路10号

厂房使用类型： 租赁

厂房面积： 7368.59平方米

有效期： 2012-01-01 - 2032-12-30



厂房外景



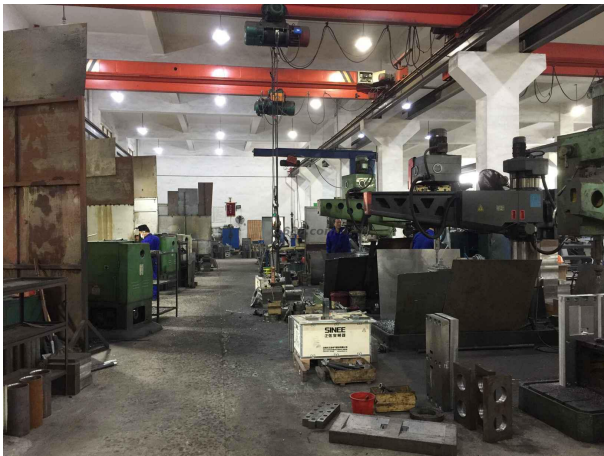
厂房内景



厂房内景



厂房内景



厂房内景



厂房内景

第八部分. 研发设计能力

研发能力

代工模式： OEM（代工制造）,ODM（代工设计）,OBM（自有品牌设计）

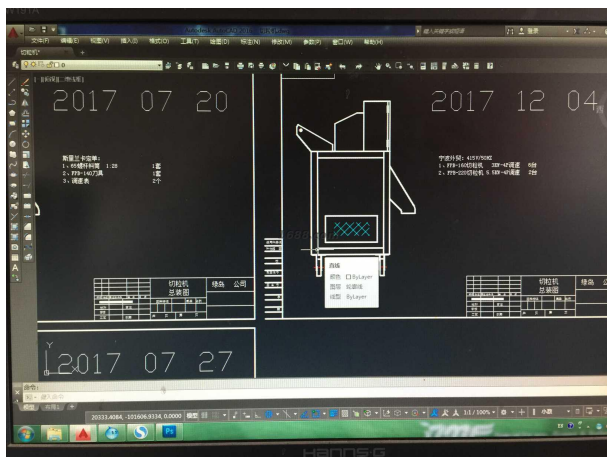
设计师的设计能力： 可以根据来样翻版

设计外包： 没有

年平均新款数量： 5

1-5年开发工程师人数： 1

6-10年开发工程师人数： 1



设计辅助工具



开发工艺设备



样板间

打样

是否自助打样： 是

打样/制程工艺师傅数： 2

打样制程设备数量： 4

打样周期： 45天/件



打样制程设备



打样制程设备



打样制程设备



打样制程设备

第九部分. 接单交付能力

接单能力

线上订单：20%

线下订单：80%

外贸订单：60%

接单情况

产品名称	接单数量	单位
塑料造粒机组及配件	300	套

交付情况

产品名称	交付数量	单位	交付周期
塑料造粒机组及配件	25	套	30 天

第十部分. 供应链运营能力

铺货能力

线上平台数量：2

线上平台名单：1688

<https://lvdiao188.1688.com>

Alibaba

销售能力

销售总额： 3000万元(最近一年)



名称: 塑料造粒机组及配件
近1年销量: 300 套

合作客户

合作客户名称	主营品牌	销售渠道	合作品类	产能占比	合作年限	类型
企业不同意展示		其它	塑料造粒机组及配件	2	5	纯线下客户

电商客户占比： 20 %

第十一部分. 柔性生产能力

生产环境

卫生状况： 满足生产基本要求	照明状况： 满足生产基本要求
----------------	----------------

生产设备

常规设备名	型号	台数	设备校准维护情况
锯床	GZK4228	2	
数控加工中心	NX-45	8	
数控车床	SK50P	5	

激光切割机	TIF-315	1	
冲床	ZDM	5	
折弯机	WC67K-63/2500	3	
切割机	GB4028	3	
摇臂钻	Z3050*16/1	4	
磨床		2	
铣床	XINJIE	2	

设备总数: 35



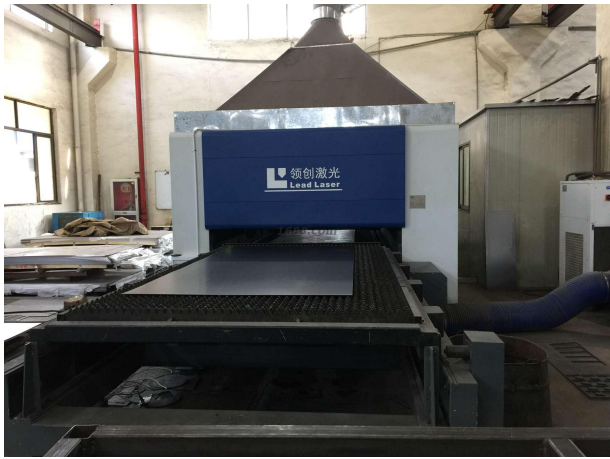
常规设备照片



常规设备照片



常规设备照片



常规设备照片



常规设备照片



常规设备照片



常规设备照片



常规设备照片



常规设备照片



常规设备照片

流水线/组信息

流水线/组数量：1
流水线/组类型：流水型（一件完整产品由10人及以上配合完成）

生产产品信息

产品名称	一年最大产量
塑料造粒机组及配件	500套

第十二部分. 仓储情况

仓储类型： 租赁

仓储面积： 1500 平方米

仓储有效期： 2012-01-01 - 2032-12-30

仓储方式说明： 阴凉,干燥,通风

仓储网点： 浙江省

仓储情况： 有独立的成品仓库、物料防护堆放整齐有序

进出台账： 有进出台账，且有严格规范



仓储实景照片



仓储实景照片



仓储实景照片



仓储实景照片

第十三部分. 企业资质能力

产品/体系认证类证书

产品体系证书证书名	证书编号	证书到期时间
-----------	------	--------

质量管理体系认证证书

10117Q17723R0S

2018-11-07



产品体系证书证明材料

第十四部分. 质量管控能力

质检配置及类型

是否有质检：

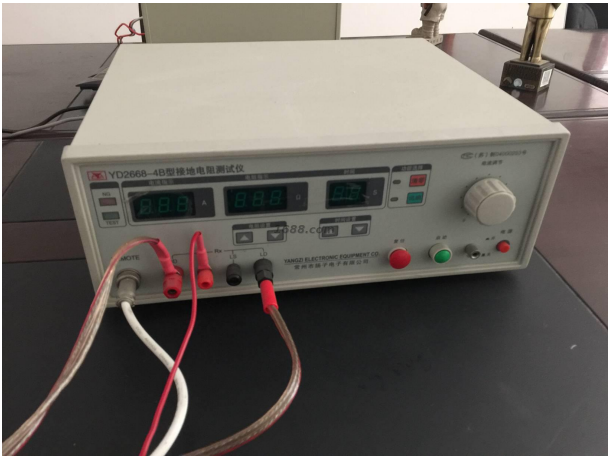
质检类型： 自检

自检信息

设备名	台数
耐压测试仪	1
接地电阻测试仪	1



设备照片



设备照片

质量部门管理

是否有质检： 是

质检类型： 自检

外贸服务能力

进出口能力

进出口类型： 自营进出口

自营付款方式： 电汇(/T/T)

外贸出口地区： 印度

对外贸易经营者备案登记表

备案登记编号: 02054142 统一社会信用代码: 91330281144669153Q 进出口企业代码:

经营者中文名称	余姚市绿岛橡塑机械设备有限公司		
经营者英文名称	YUYAO LYDAO PLASTIC & RUBBER MACHINERY CO.,LTD.		
组织机构代码		经营者类型 (由备案登记机关填写)	有限责任公司
住 所	余姚市马渚镇工业园区(东区)		
经营场所(中文)	余姚市马渚镇工业园区(东区)		
经营场所(英文)	MAZHU TOWN INDUSTRY ZONE(EAST DISTRICT),YUYAO		
联系电话	0574-62480997	联系传真	0574-62481898
邮政编码	315450	电子邮箱	info@cn-lydao.com
工商登记注册日期	1996-3-18	工商登记注册号	

依法办理工商登记的企业还须填写以下内容

企业法定代表人姓名	冯龙初	有效证件号	
注册资金	壹佰万元		(折美元)

依法办理工商登记的外国(地区)企业或个体工商户(独资投资者)还须填写以下内容

企业法定代表人/个体工商负责人姓名		有效证件号	
企业资产/个人财产			(折美元)

备注

填表前请认真阅读背面的条款,并由企业法定代表人或个体工商户负责人签字盖章。

备案登记机关 签 章

2016 年 04 月 28 日

自营进出口证明

物流能力

物料配送方式： 电商外包物流配送

物流合作商名单： 申通快递

服务支持能力

服务支持

售后服务类型： 其他

是否支持账期： 否

代理采购能力： 否